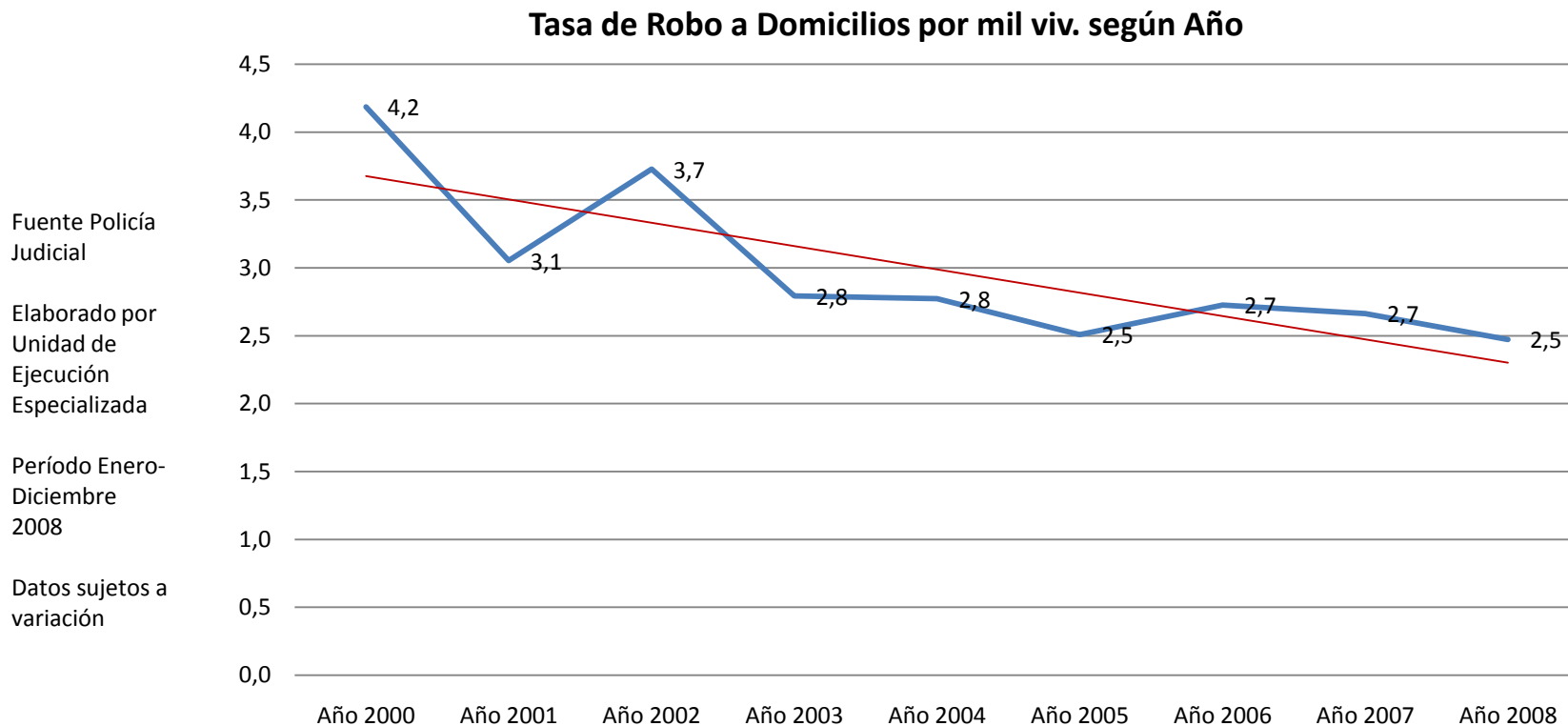


ESTADÍSTICAS DE LOS PRINCIPALES DELITOS A NIVEL NACIONAL

Enero–Diciembre 2008



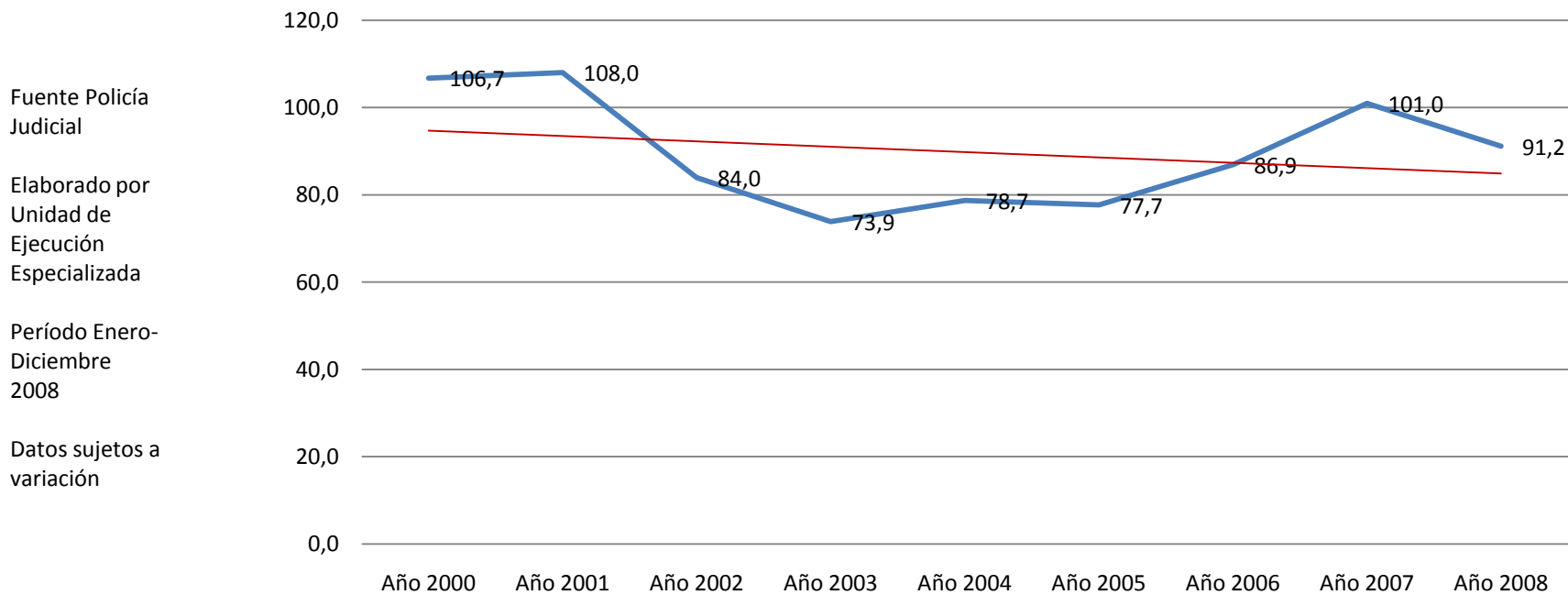
Tasa de robo a domicilios según Año



La tasa de robo a domicilios en el 2008 es la más baja en lo que va de la década. Solo igual a la del 2005 donde también se ubicó en el 2,5 por mil viviendas.

Tasa de robo/asalto a personas por cien mil habitantes según Año

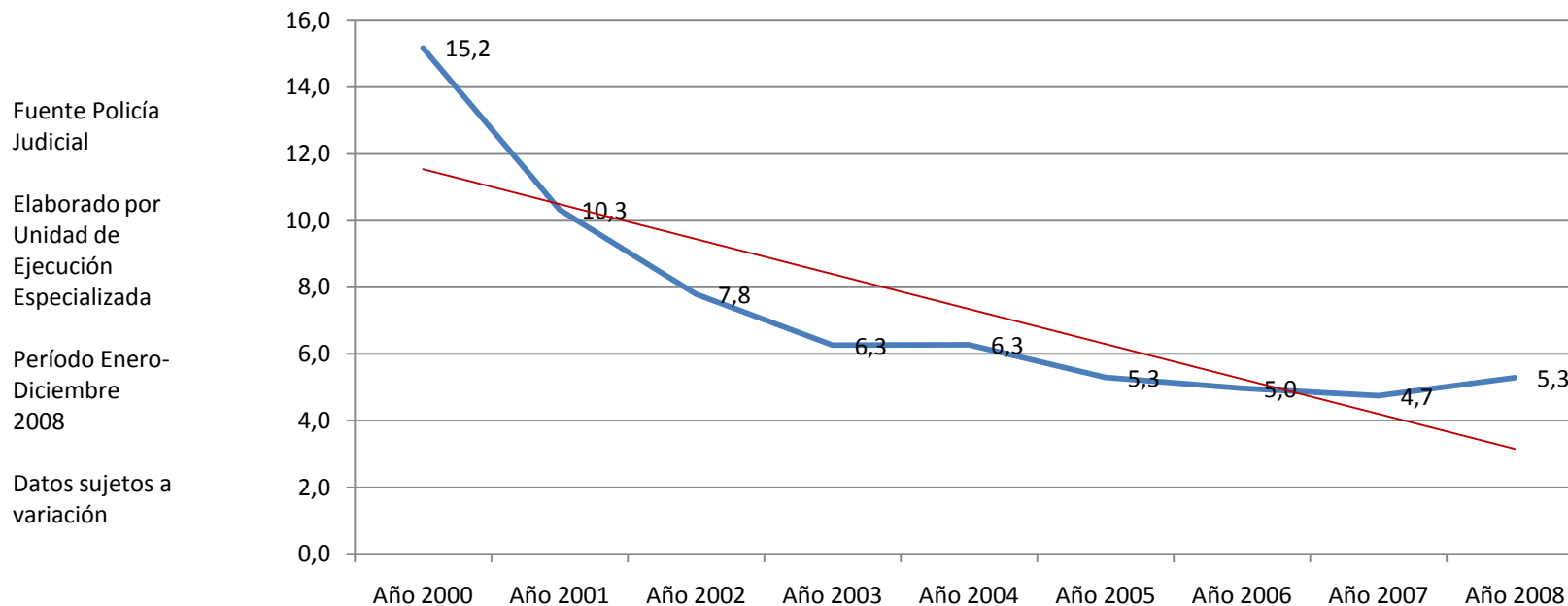
Tasa de Robo/asalto personas por cien mil hab. según Año



La tasa de robo asalto a personas disminuyó en el último año comparada con el 2007. Lo cual es importante destacar, si observamos que desde el 2005 existía una tendencia creciente.

Tasa de robo/asalto a automotores según Año

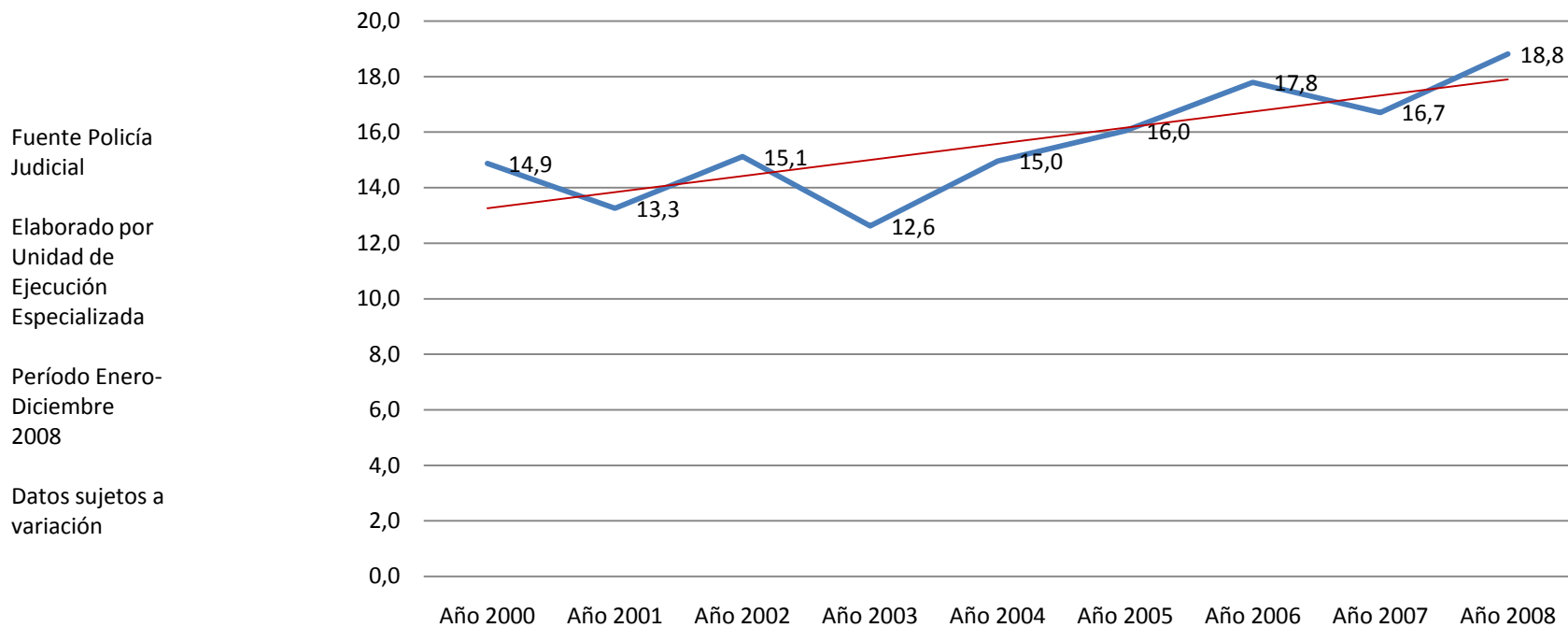
Tasa de Robo /asalto a Vehículos por mil veh. según Año



Pese al incremento de la tasa en el último año en relación con el 2007, observamos que es la tercera menor tasa en lo que va de la década.

Tasa de homicidios por cien mil habitantes según Año

Tasa de Homicidios por cien mil hab. según Año

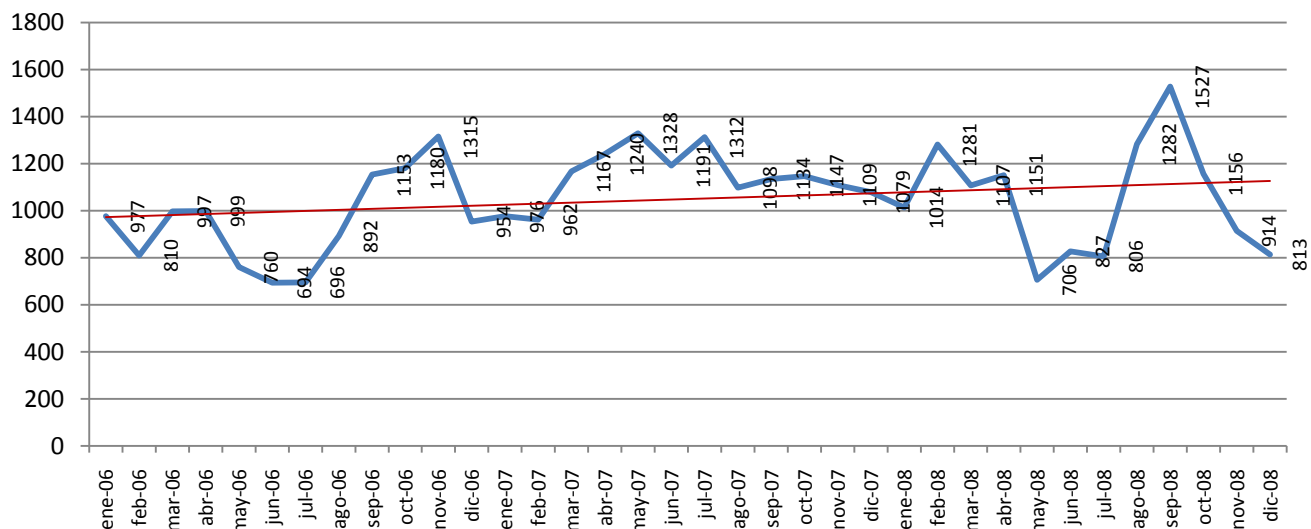


La tasa de homicidios en el 2008 se incrementó con respecto al 2007. Sin embargo, comparadas las frecuencias de los últimos meses de estos años, vemos que los homicidios empiezan a registrar una ligera disminución.

ROBO/ASALTO A PERSONAS NACIONAL				
Mes	Año 2007	Año 2008	Variación	
			Absoluta	Porcentual
Enero	976	1014	38	3,9%
Febrero	962	1281	319	33,2%
Marzo	1167	1107	-60	-5,1%
Abril	1240	1151	-89	-7,2%
Mayo	1328	706	-622	-46,8%
Junio	1191	827	-364	-30,6%
Julio	1312	806	-506	-38,6%
Agosto	1098	1282	184	16,8%
Septiembre	1134	1527	393	34,7%
Octubre	1147	1156	9	0,8%
Noviembre	1109	914	-195	-17,6%
Diciembre	1079	813	-266	-24,7%
Total	13743	12584	-1159	-8,4%

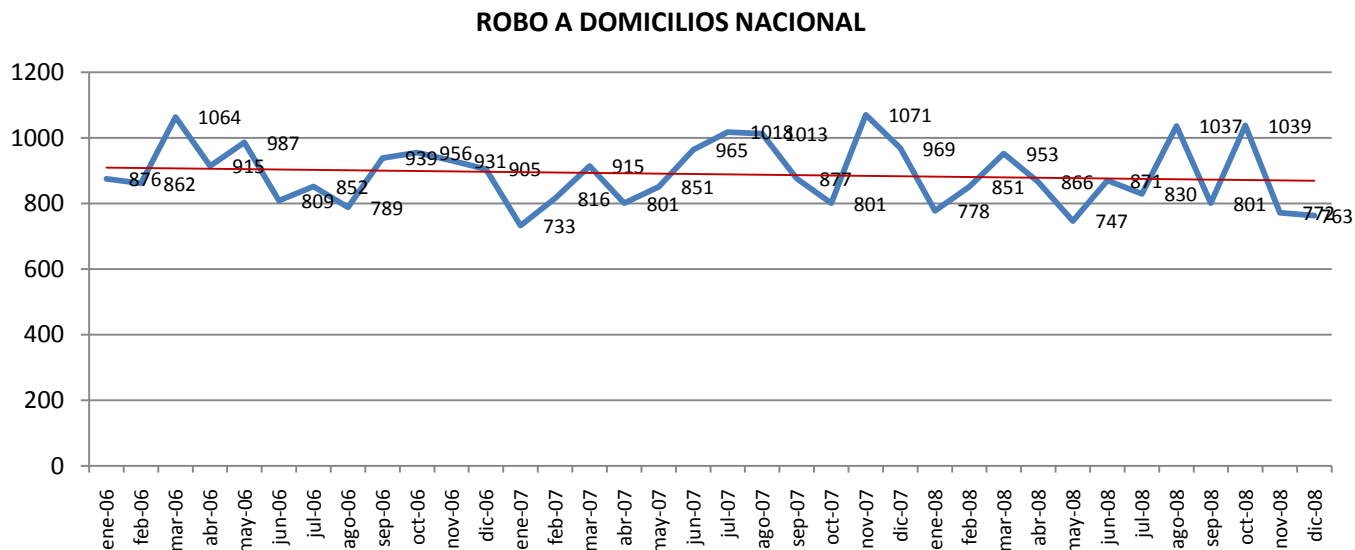
El Robo asalto a personas disminuyó en el último año en un 8,4%. Siendo en términos de variación porcentual la disminución más importante de los delitos de mayor connotación social.

ROBO/ASALTO A PERSONAS NACIONAL



ROBO A DOMICILIOS NACIONAL				
Mes	Año 2007	Año 2008	Variación	
			Absoluta	Porcentual
Enero	733	778	45	6,1%
Febrero	816	851	35	4,3%
Marzo	915	953	38	4,2%
Abril	801	866	65	8,1%
Mayo	851	747	-104	-12,2%
Junio	965	871	-94	-9,7%
Julio	1018	830	-188	-18,5%
Agosto	1013	1037	24	2,4%
Septiembre	877	801	-76	-8,7%
Octubre	801	1039	238	29,7%
Noviembre	1071	772	-299	-27,9%
Diciembre	969	763	-206	-21,3%
Total	10830	10308	-522	-4,8%

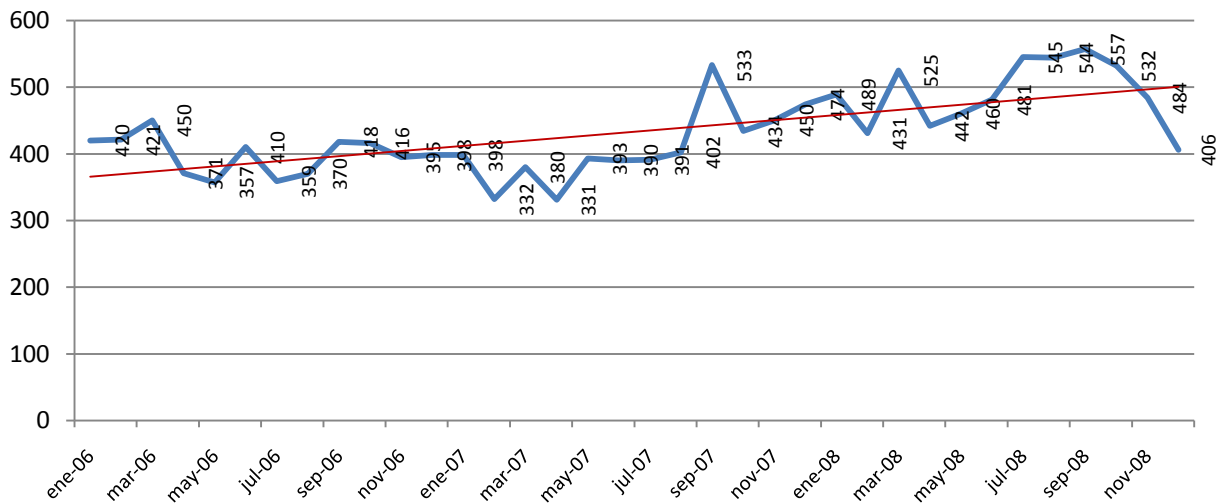
El robo a domicilios disminuyó en el 2008 en un 4,8%, registrándose descensos importantes en los dos últimos meses del año, donde el Plan Nacional de Seguridad Ciudadana cobró fuerza .



ROBO/ASALTO A AUTOMOTORES NACIONAL				
Mes	Año 2007	Año 2008	Variación	
			Absoluta	Porcentual
Enero	398	489	91	22,9%
Febrero	332	431	99	29,8%
Marzo	380	525	145	38,2%
Abril	331	442	111	33,5%
Mayo	393	460	67	17,0%
Junio	390	481	91	23,3%
Julio	391	545	154	39,4%
Agosto	402	544	142	35,3%
Diciembre	533	557	24	4,5%
Octubre	434	532	98	22,6%
Noviembre	450	484	34	7,6%
Diciembre	474	406	-68	-14,3%
Total	4908	5896	988	20,1%

Pese a que el robo de automotores se incrementó en un 20% en el último año con respecto al 2007. Vemos que comparados los meses de diciembre de los años en mención hay una reducción del 14%. Dato importante si tomamos en cuenta que en noviembre y diciembre del 2008 existe también una reducción de este delito.

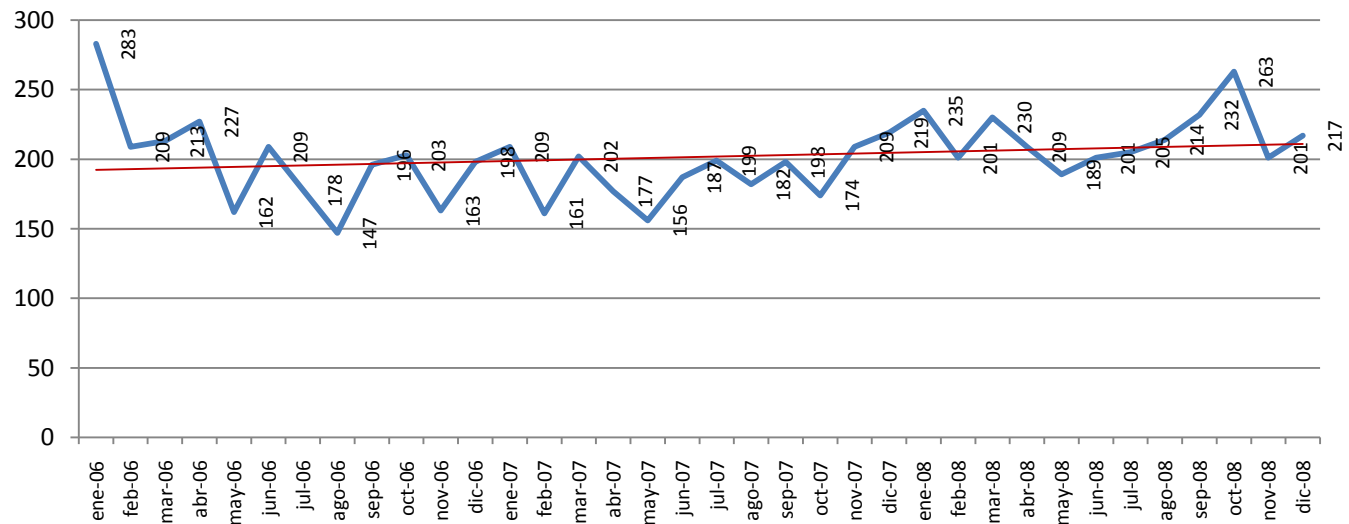
ROBO/ASALTO A AUTOMOTORES NACIONAL



HOMICIDIOS NACIONAL				
Mes	Año 2007	Año 2008	Variación	
			Absoluta	Porcentual
Enero	209	235	26	12,4%
Febrero	161	201	40	24,8%
Marzo	202	230	28	13,9%
Abril	177	209	32	18,1%
Mayo	156	189	33	21,2%
Junio	187	201	14	7,5%
Julio	199	205	6	3,0%
Agosto	182	214	32	17,6%
Septiembre	198	232	34	17,2%
Octubre	174	263	89	51,1%
Noviembre	209	201	-8	-3,8%
Diciembre	219	217	-2	-0,9%
Total	2273	2597	324	14,3%

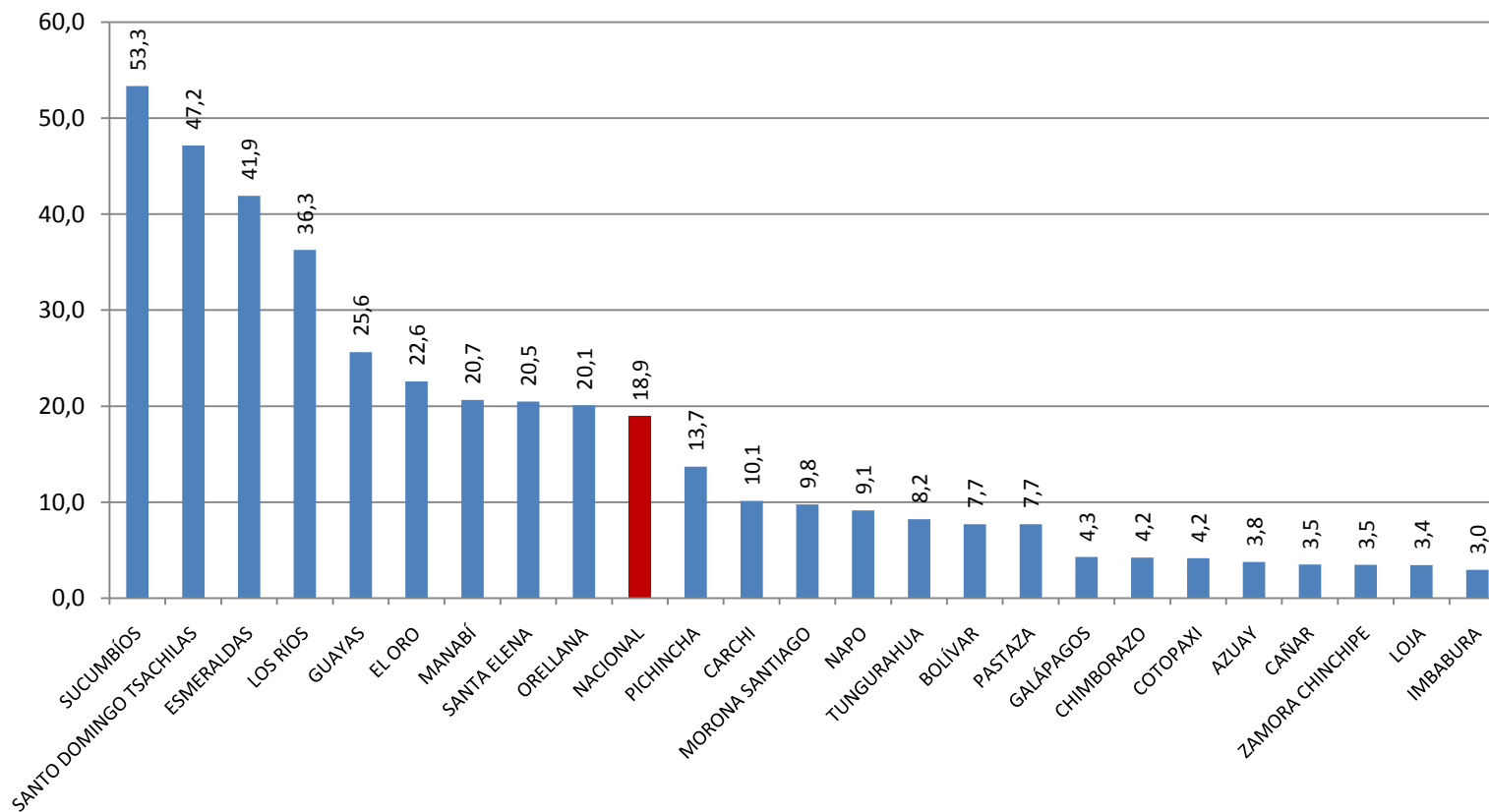
Aunque los homicidios se han incrementado en el último año comparados con el 2007 en un 14,3%, podemos ver, si analizamos los meses de noviembre y diciembre del 2007 contrastados con los del 2008 que hay una reducción en los homicidios. Por otra parte, observamos que el pico más alto en el 2008, se ubicó en el mes de Octubre, sin embargo, vemos una disminución en los dos meses siguientes.

HOMICIDIOS NACIONAL



Tasa de homicidios por cien mil habitantes por Provincia

Tasa Homicidios por cien mil hab. por Provincia



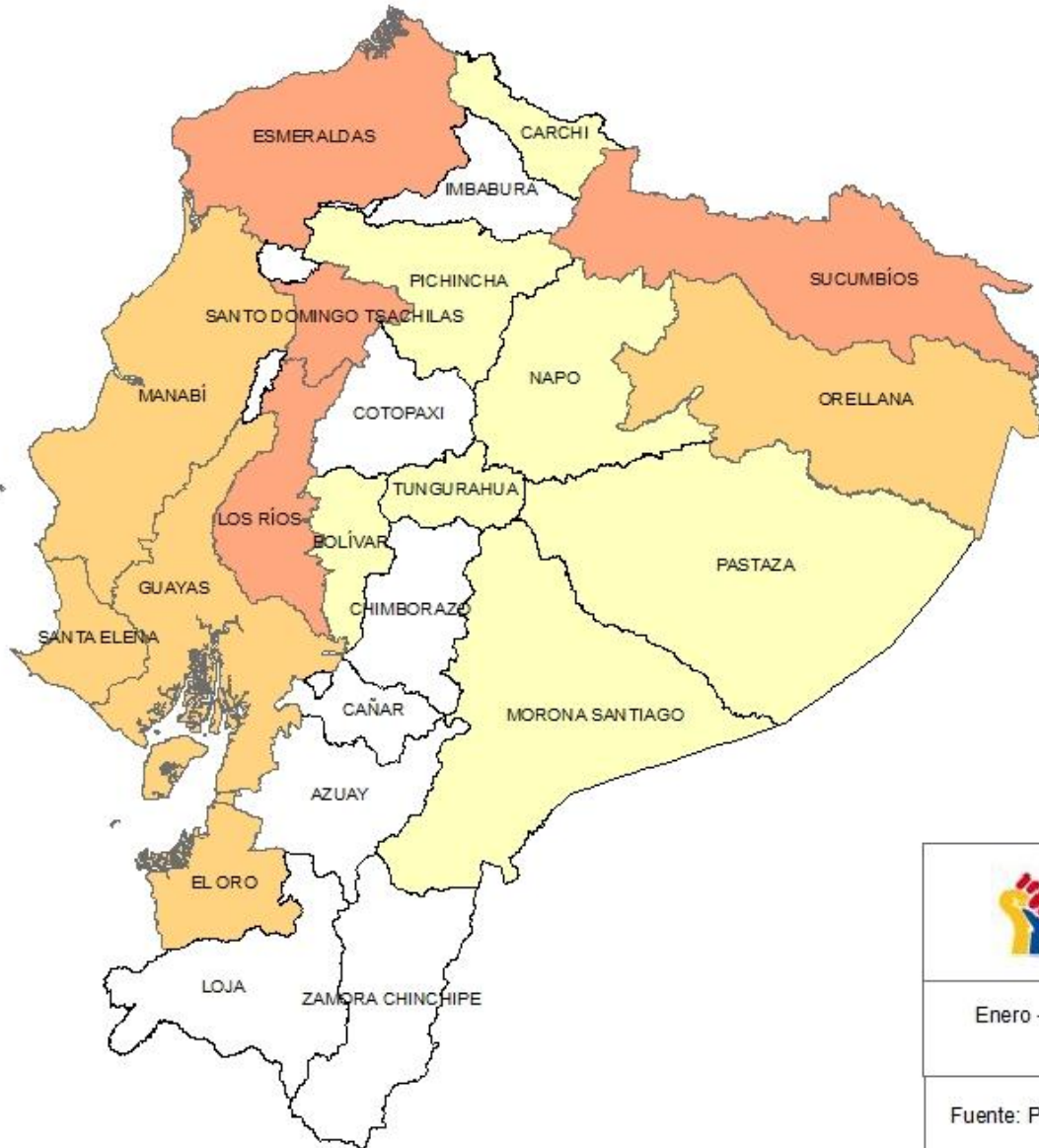
Fuente Policía Judicial

Elaborado por Unidad de Ejecución Especializada

Período Enero-Diciembre 2008

Datos sujetos a variación

TASA DE HOMICIDIOS POR 100.000 MIL HABITANTES A NIVEL NACIONAL



SIMBOLOGIA

%

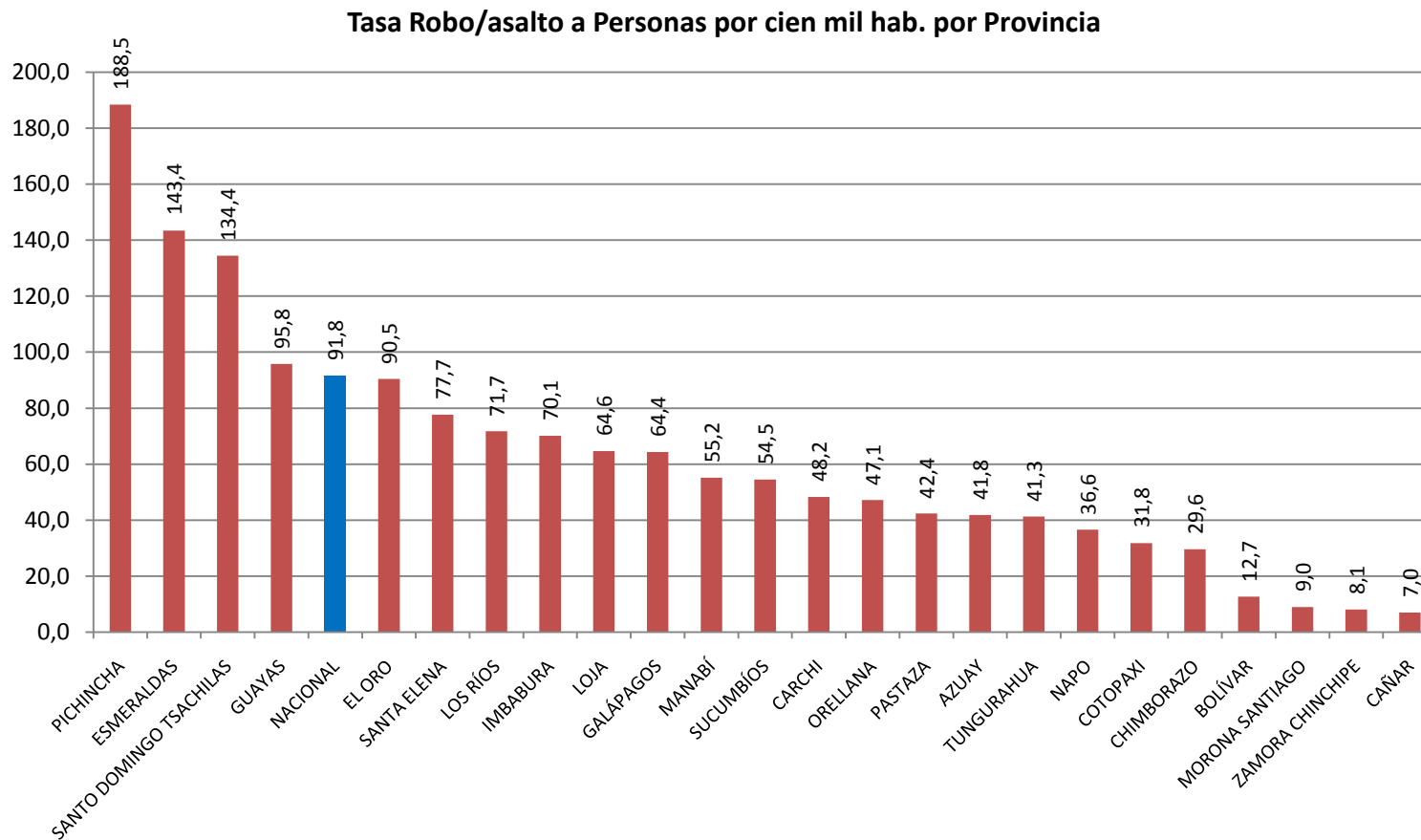
0,0 - 4,3	Bajo
4,4 - 13,7	Medio
13,8 - 25,8	Alto
25,7 - 53,3	Muy Alto



Enero - Diciembre 2008

Fuente: Policía Nacional

Tasa de robo/asalto a personas por cien mil habitantes por Provincia



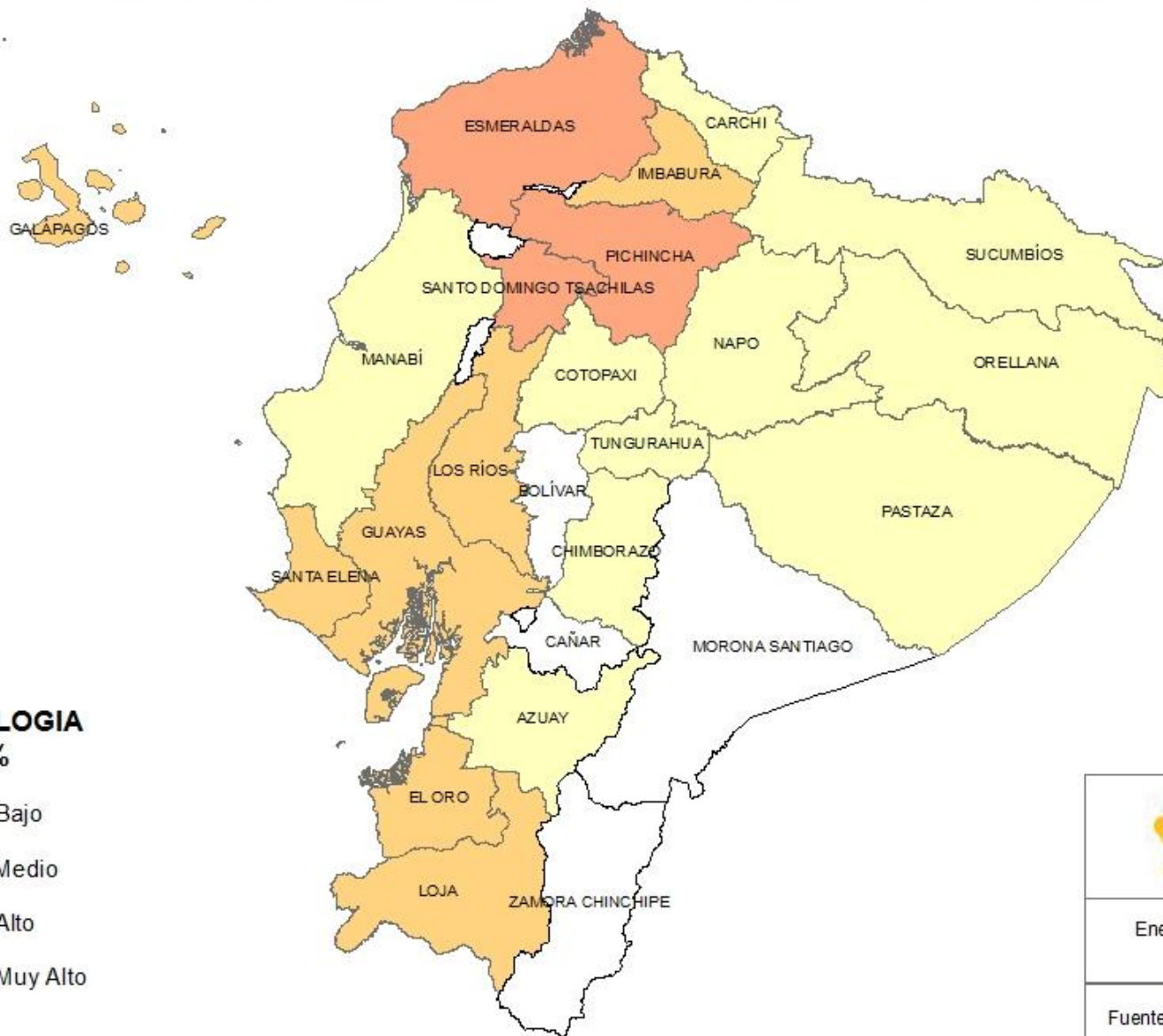
Fuente Policía Judicial

Elaborado por Unidad de Ejecución Especializada

Período Enero-Diciembre 2008

Datos sujetos a variación

TASA DE ROBO / A SALTO A PERSONAS POR 100.000 HABITANTES A NIVEL NACIONAL



SIMBOLOGIA %

0,0 - 11,6	Bajo
11,7 - 51,9	Medio
52,0 - 89,1	Alto
89,2 - 179,6	Muy Alto

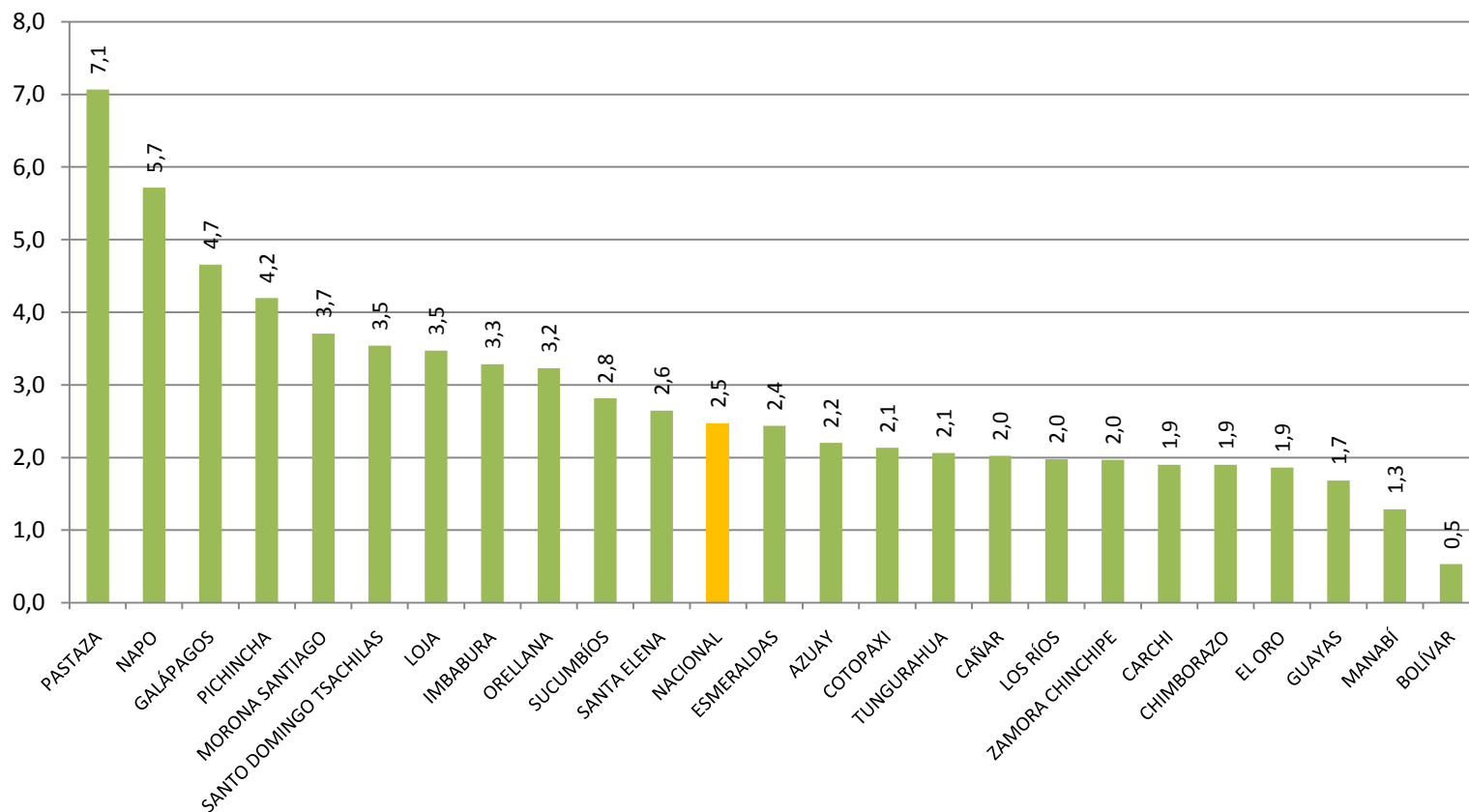


Enero-Diciembre 2008

Fuente: Policía Nacional

Tasa de robo a domicilios por Provincia

Tasa Robo a Domicilios por mil viv. por Provincia



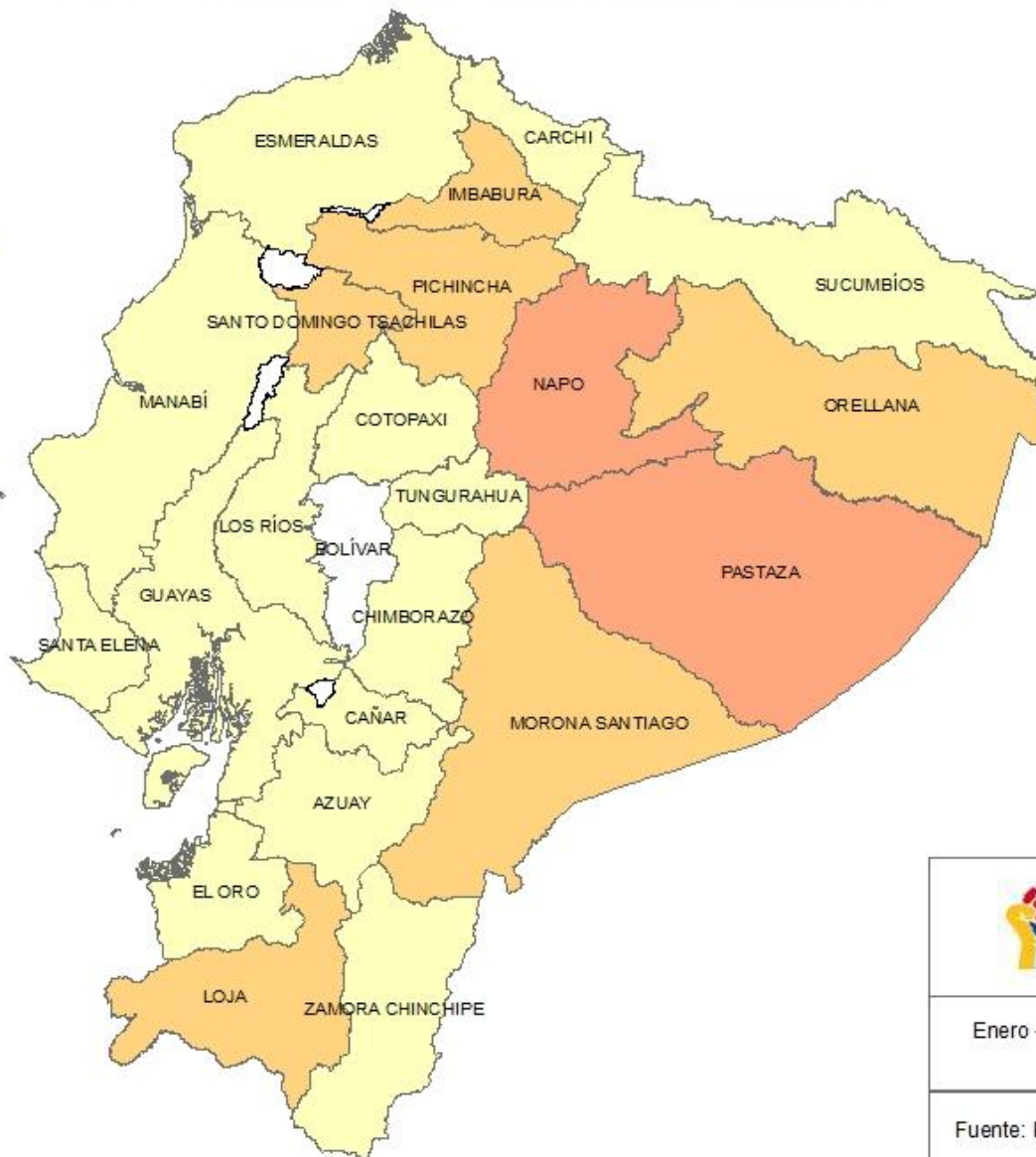
Fuente Policía Judicial

Elaborado por Unidad de Ejecución Especializada

Período Enero-Diciembre 2008

Datos sujetos a variación

TA SA DE ROBO A DOMICILIOS POR 1.000 VIVIENDAS A NIVEL NACIONAL



SIMBOLOGIA

%

0,0 - 0,5	Bajo
0,6 - 2,8	Medio
2,9 - 4,7	Alto
4,8 - 7,1	Muy Alto

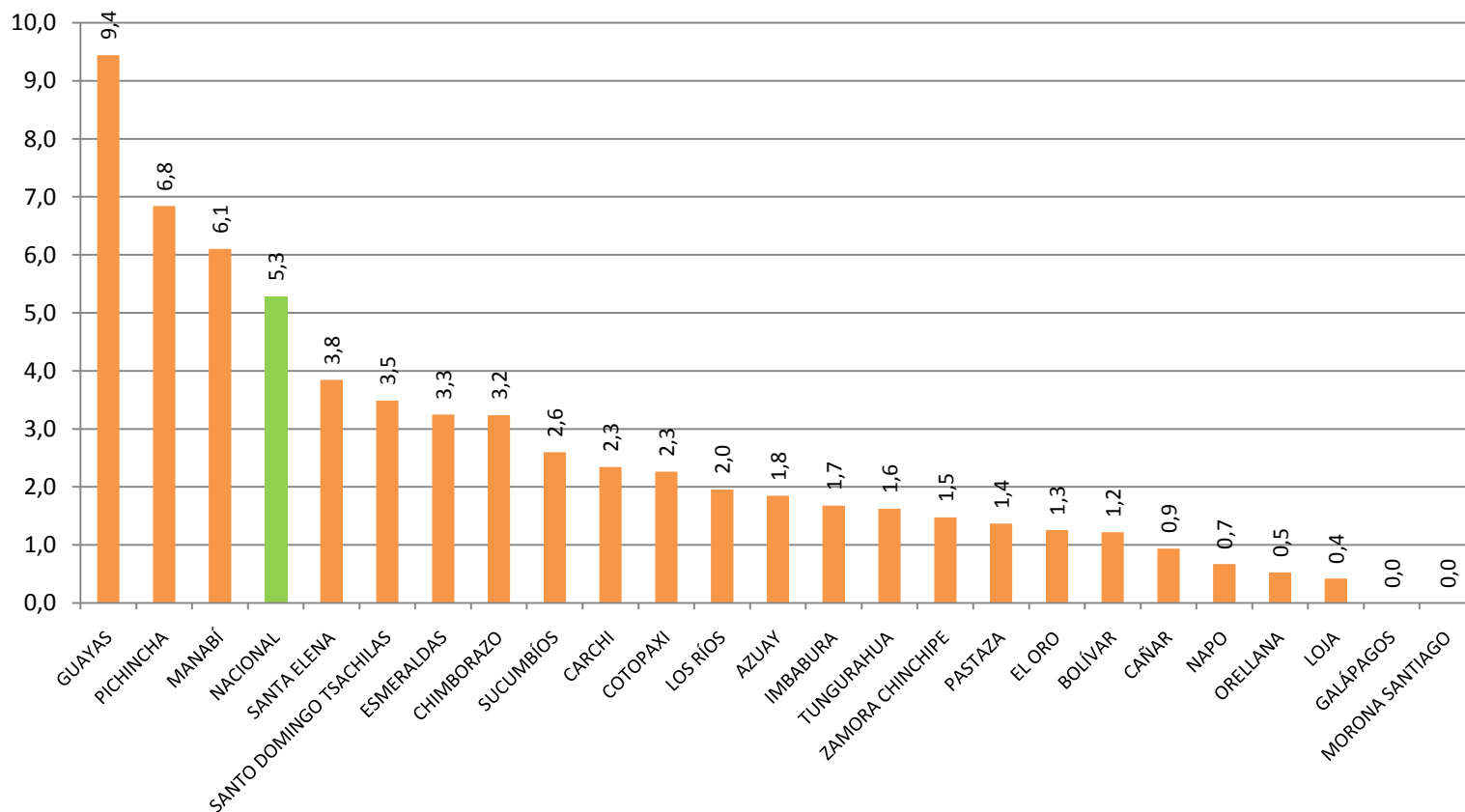


Enero - Diciembre 2008

Fuente: Policía Nacional

Tasa de robo/asalto a automotores por Provincia

Tasa Robo/asalto a Automotores por mil vehí. por Provincia



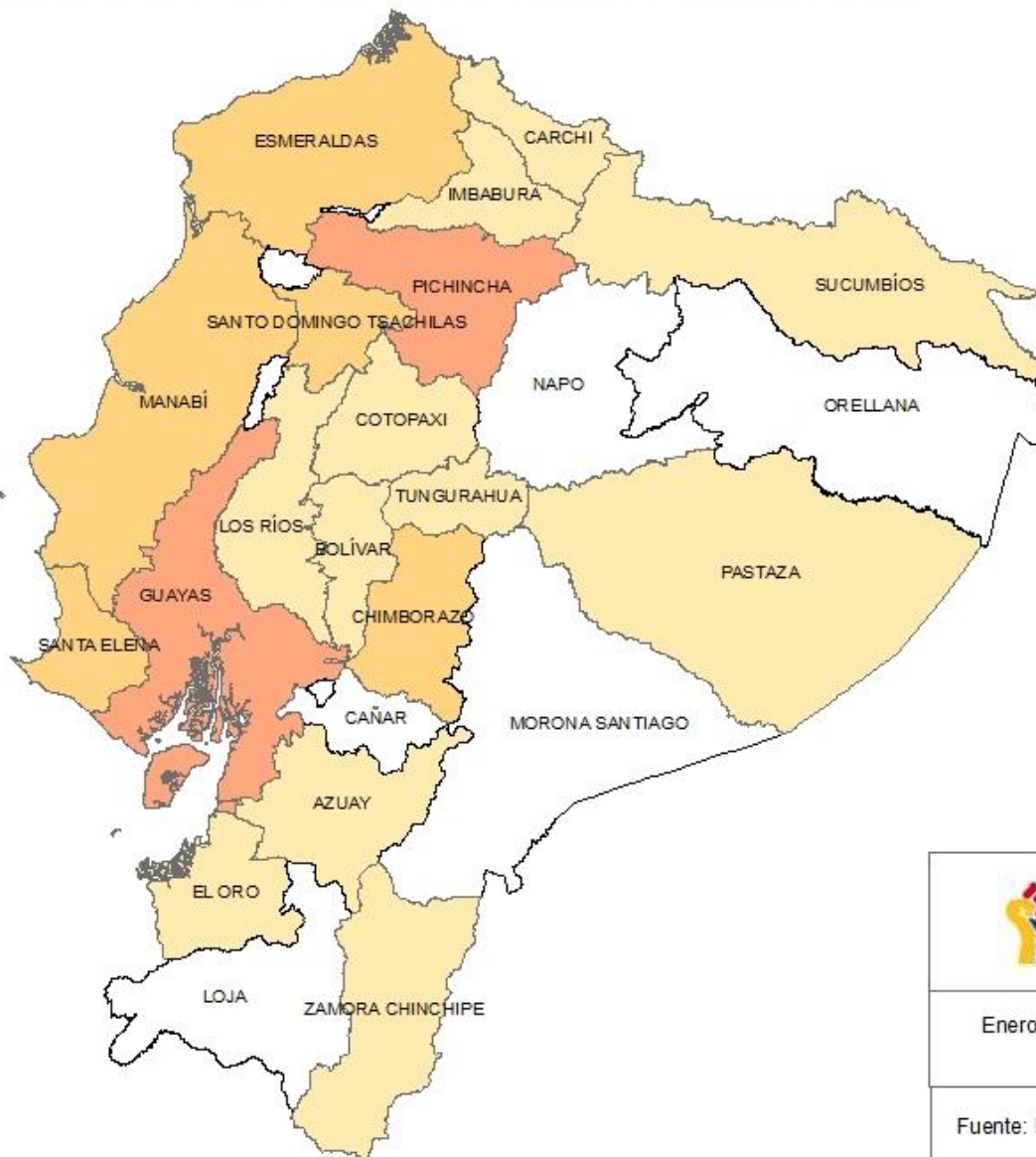
Fuente Policía Judicial

Elaborado por Unidad de Ejecución Especializada

Período Enero-Diciembre 2008

Datos sujetos a variación

TA SA DE ROBO A AUTOMOTORES POR 1.000 VEHICULOS A NIVEL NACIONAL



SIMBOLOGIA

%

0,0 - 0,9	Bajo
1,0 - 2,3	Medio
2,4 - 5,6	Alto
5,7 - 9,4	Muy Alto

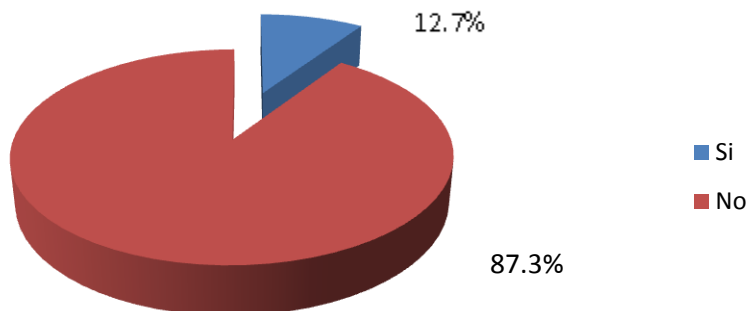


Enero - Diciembre 2008

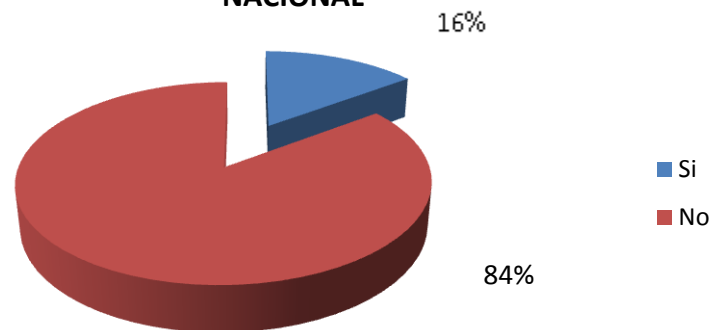
Fuente: Policía Nacional

Encuesta de Victimización y Percepción Nacional

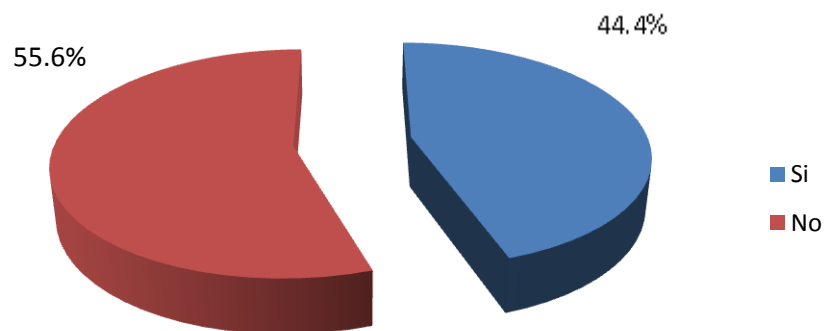
ÍNDICE DE VICTIMIZACIÓN A PERSONAS NACIONAL



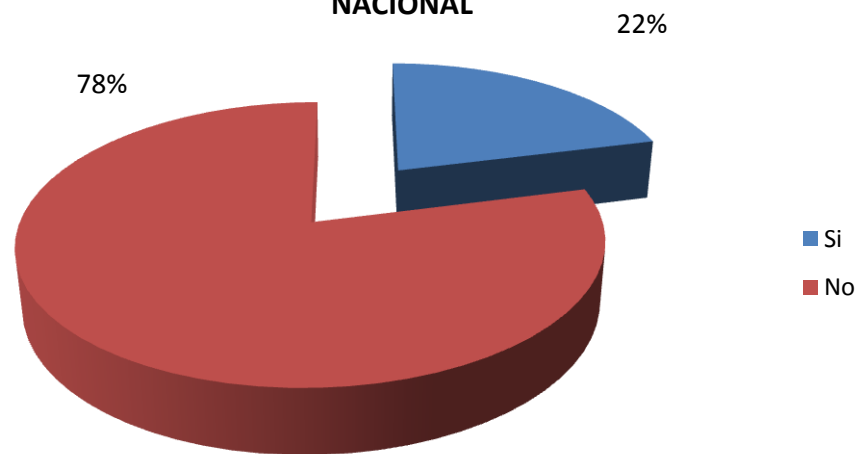
ÍNDICE DE VICTIMIZACIÓN A HOGARES NACIONAL



ÍNDICE DE PERCEPCIÓN DE INSEGURIDAD NACIONAL



ÍNDICE DE DENUNCIA DE PERSONAS NACIONAL



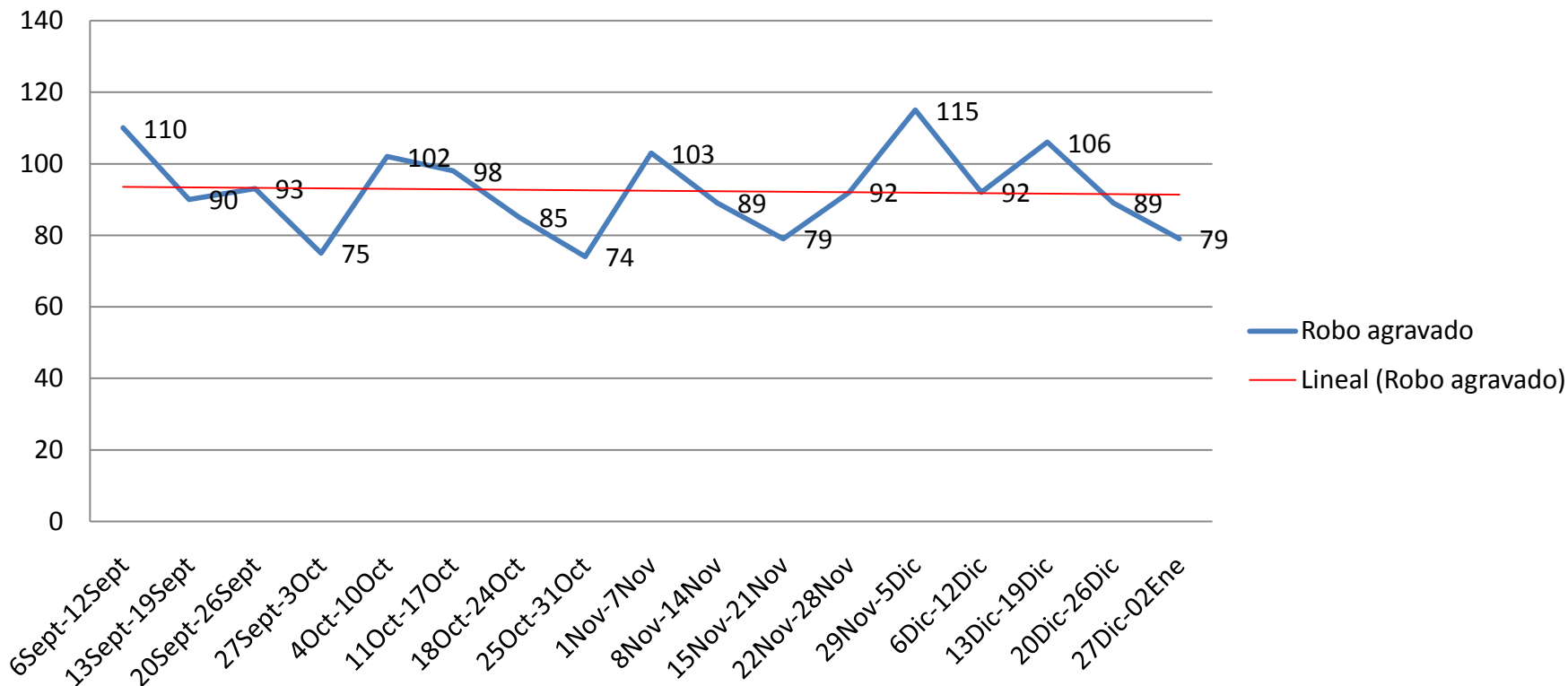
Delitos Guayaquil

Diciembre 2008

Elaborado por Unidad de Ejecución
Especializada

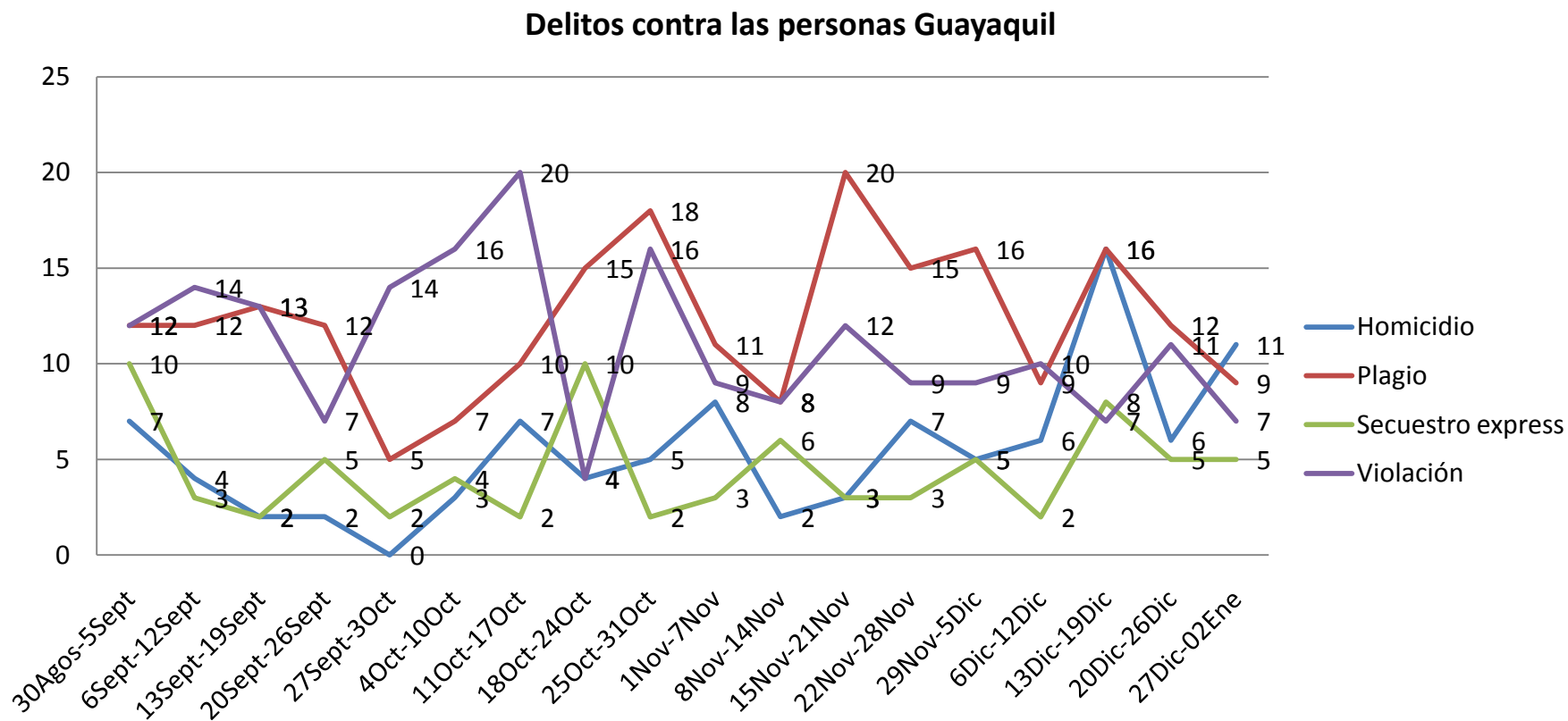
Robo/asalto a personas Guayaquil

Robo agravado a personas Guayaquil



A partir de la semana del 13 al 19 de diciembre, hasta la semana del 27 de diciembre al 02 de enero del 2009, se observa la tendencia decreciente

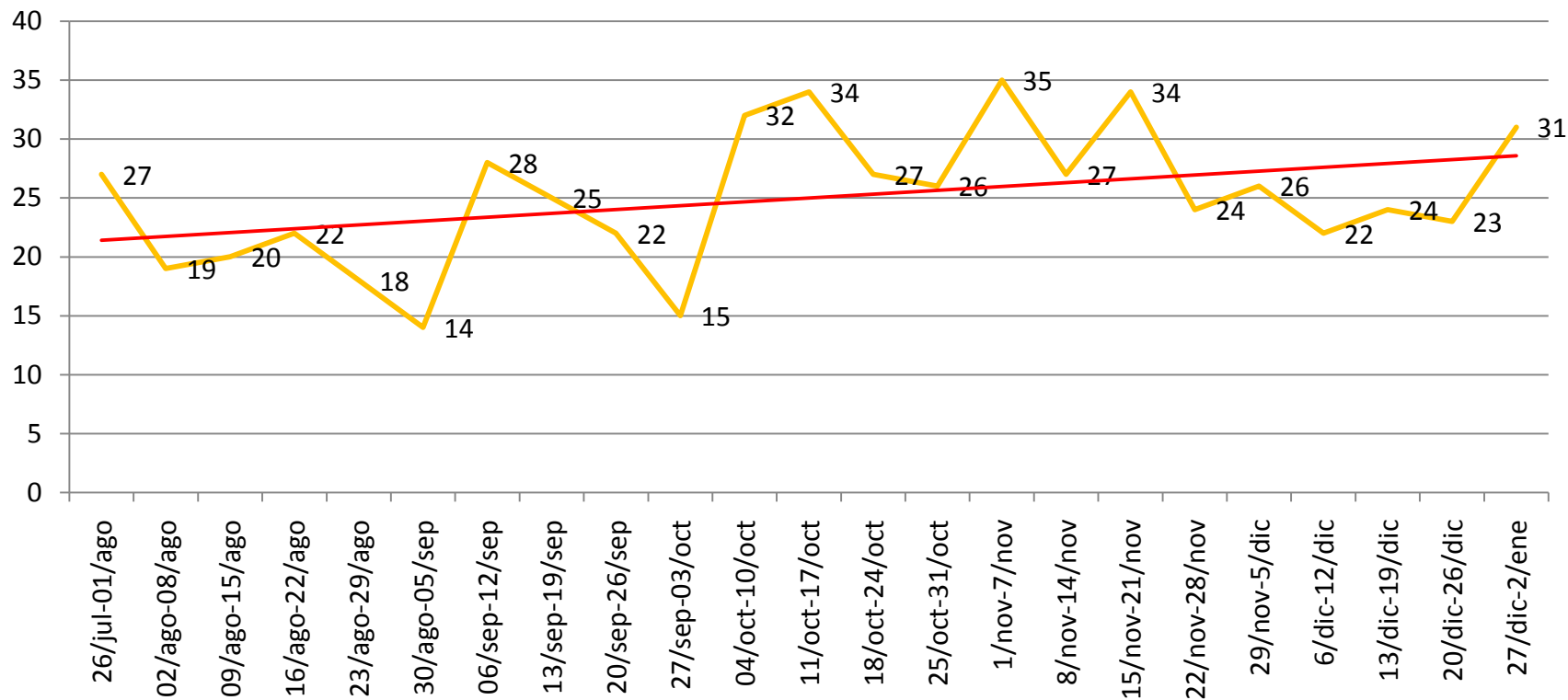
Delitos contra las personas Guayaquil



Los homicidios sufren un incremento en la ciudad de Guayaquil. El mayor pico se tiene en la semana del 13 al 19 de diciembre. En la semana del 20 al 26 de diciembre se tiene una reducción de 10 homicidios, respecto a la anterior semana, mientras que en la semana del 27 de diciembre del 2008 hasta el 2 de enero del 2009 se registra un total de 11 homicidios, 5 más que la semana anterior pero inferior a la semana del 13 al 19 de diciembre.

Robo en domicilios Guayaquil

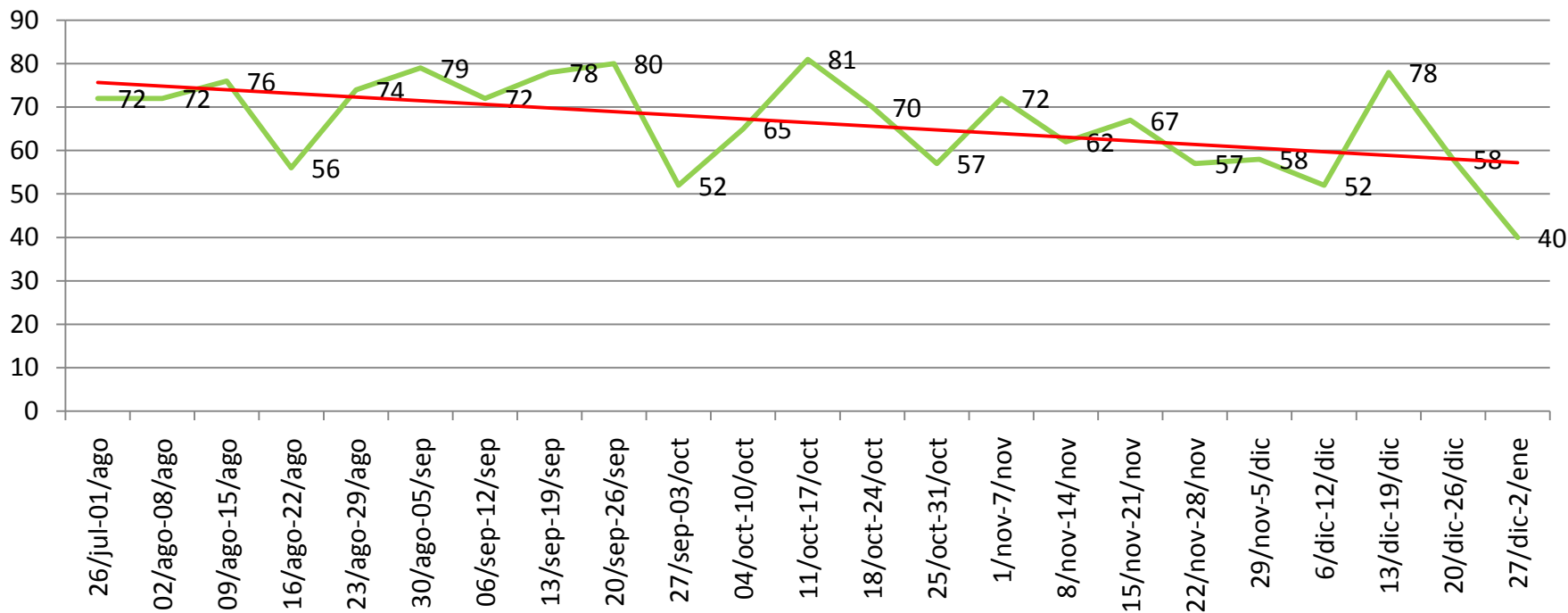
Robo Domicilio



El delito de *Robo a Domicilio* en la última semana registra 31 denuncias, lo cual indica que aumenta en 8 unidades en relación a la semana anterior.

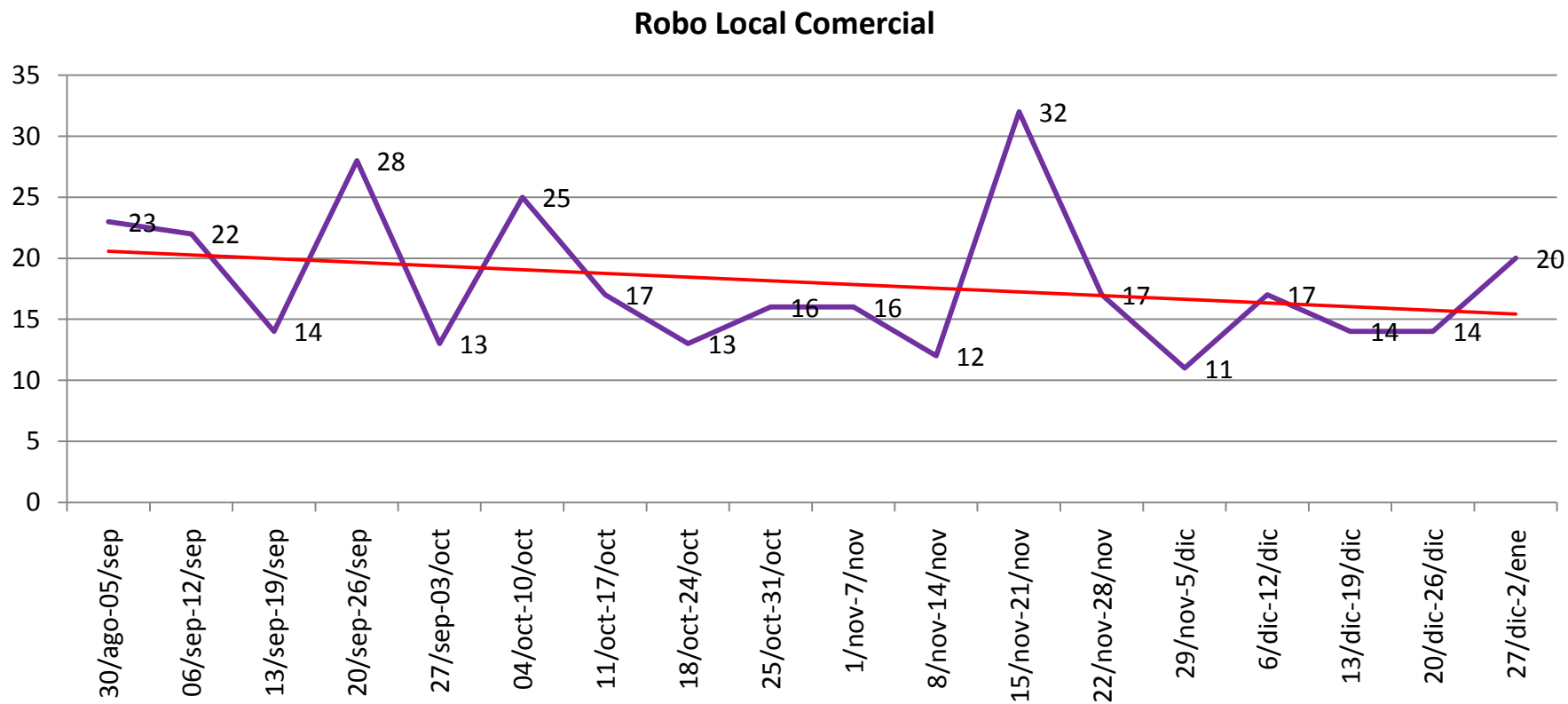
Robo de vehículos Guayaquil

Robo Vehiculos



En cuanto a *Robos a Vehículos* se encuentran registrados 40 denuncias, por lo que se evidencia que disminuyen en 18 unidades en relación a la semana anterior.

Robo a locales comerciales en Guayaquil

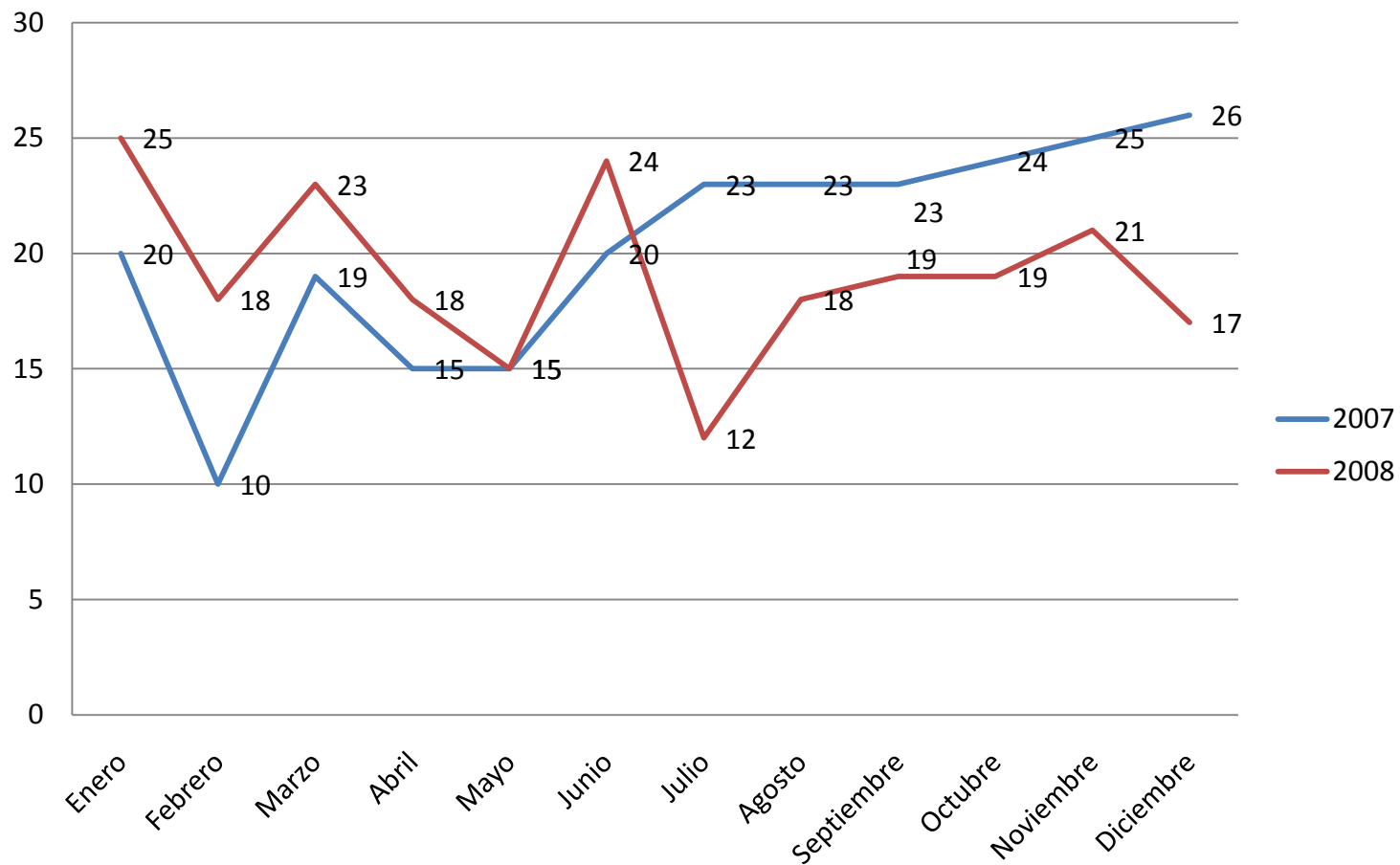


En el siguiente gráfico se observa que para el delito de *Robo a Local Comercial* en la última semana se registran 20 denuncias en la ciudad de Guayaquil.

ESTADÍSTICAS DISTRITO METROPOLITANO DE QUITO

Delitos contras las personas en la ciudad de Quito

Comportamiento evolutivo de los homicidios en el DMQ



Fuente : Observatorio
Metropolitano de Seguridad
Ciudadana

Elaborado por Unidad de
Ejecución Especializada

Período diciembre 2008

Datos sujetos a variación

Delitos contras las personas en la ciudad de Quito

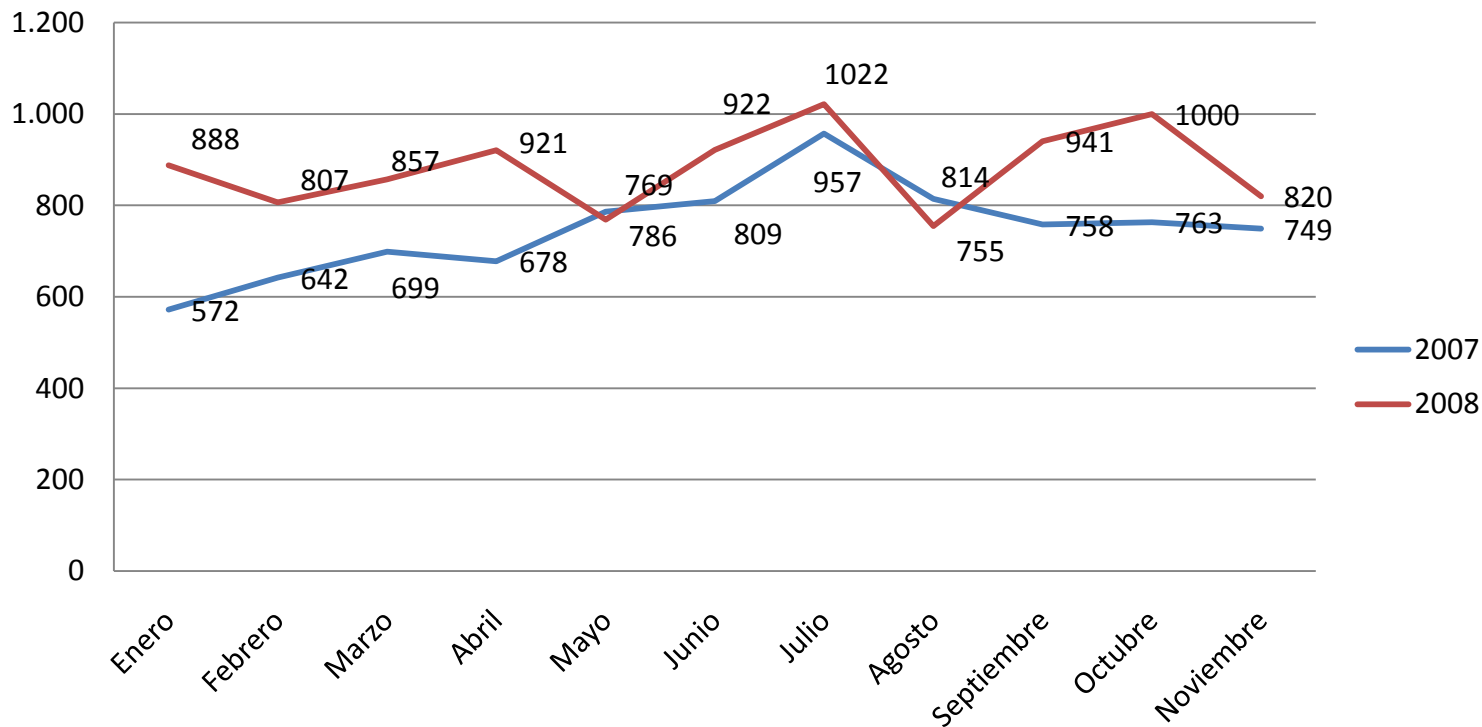
Comportamiento evolutivo de delitos a personas DMQ

Fuente :
Observatorio
Metropolitano de
Seguridad
Ciudadana

Elaborado por
Unidad de
Ejecución
Especializada

Período noviembre
2008

Datos sujetos a
variación



Todavía el Observatorio no cierra el mes de diciembre en este delito

Delitos contras los domicilios en la ciudad de Quito

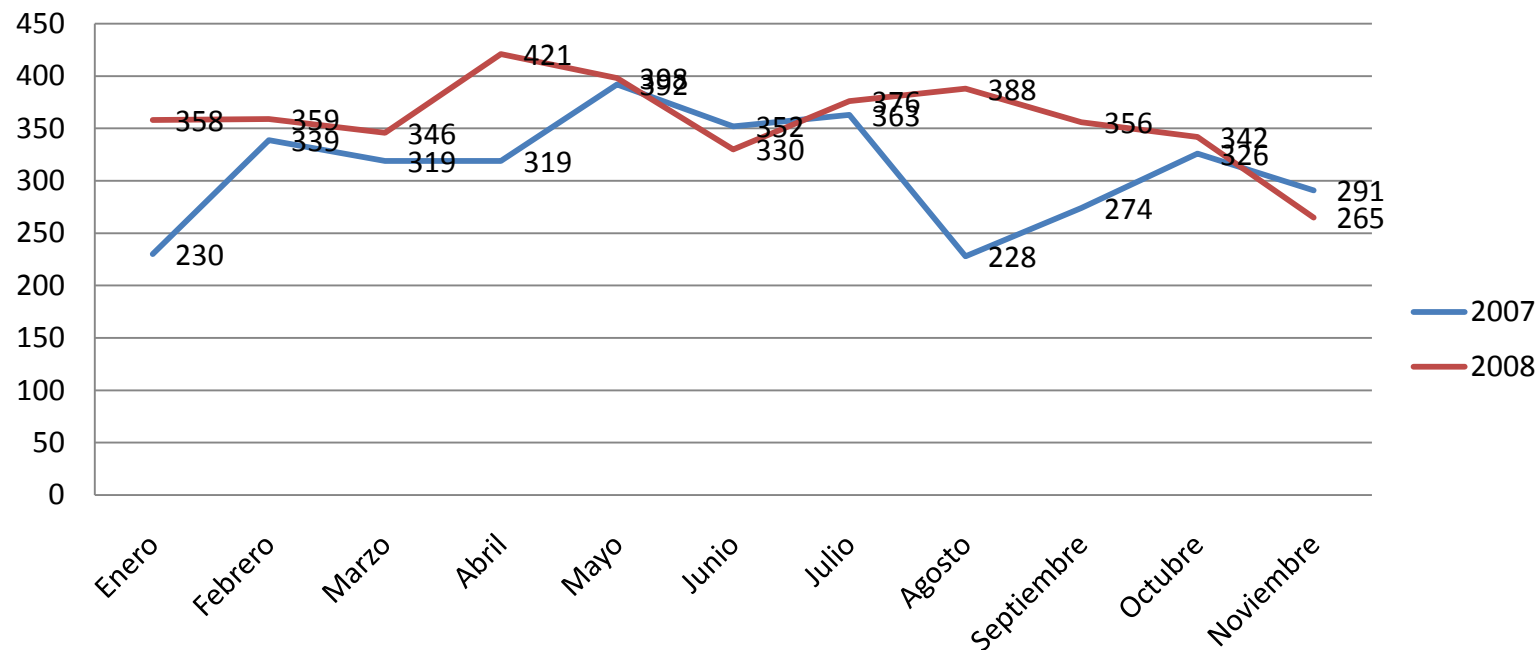
Comportamiento evolutivo de delitos contra domicilios

Fuente :
Observatorio
Metropolitano
de Seguridad
Ciudadana

Elaborado por
Unidad de
Ejecución
Especializada

Período
octubre 2008

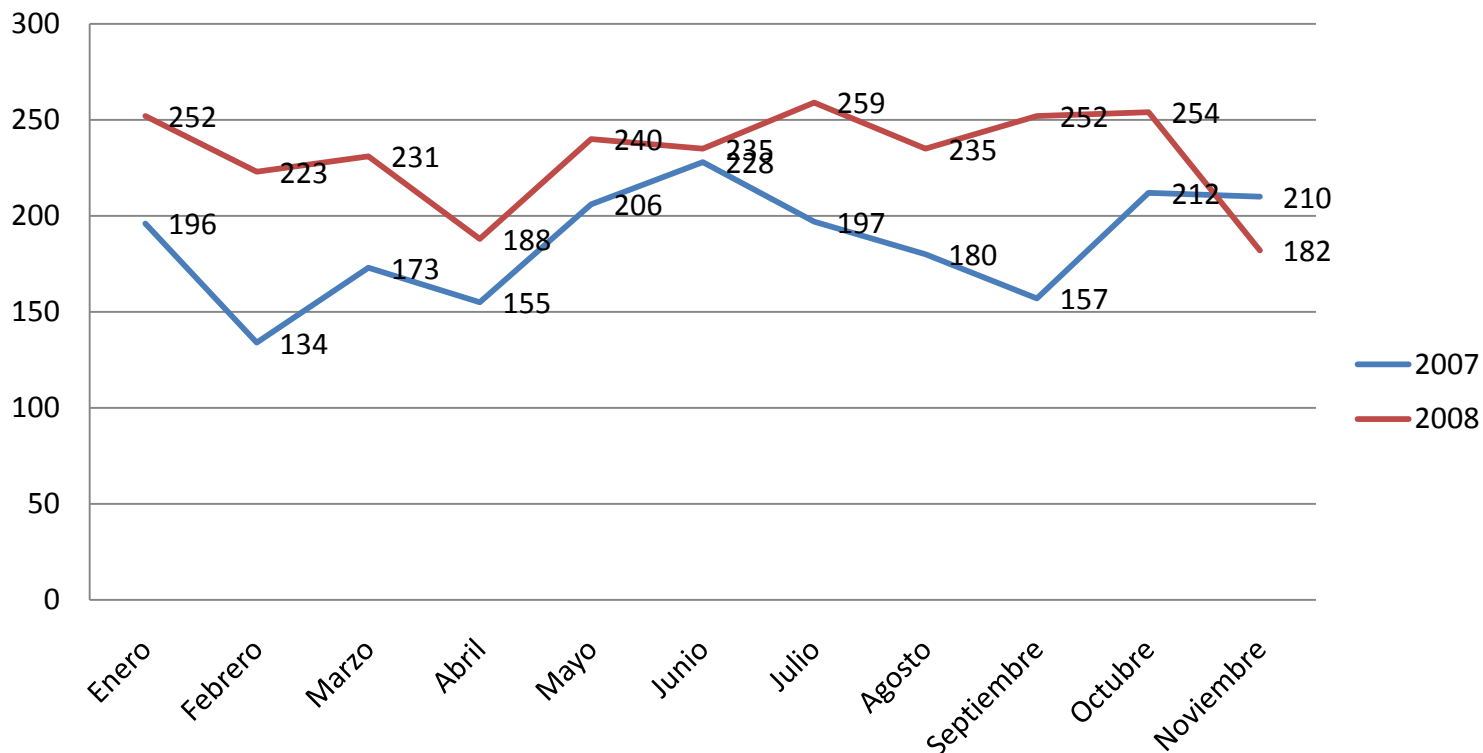
Datos sujetos a
variación



Todavía el Observatorio no cierra el mes de diciembre en este delito

Delitos contras los vehículos en la ciudad de Quito

Comportamiento evolutivo de delitos contra los vehículos



Fuente :
Observatorio
Metropolitano de
Seguridad
Ciudadana

Elaborado por
Unidad de
Ejecución
Especializada

Período diciembre
2008

Datos sujetos a
variación

DATOS DE VIOLENCIA POR PROVINCIA

Datos de Violencia

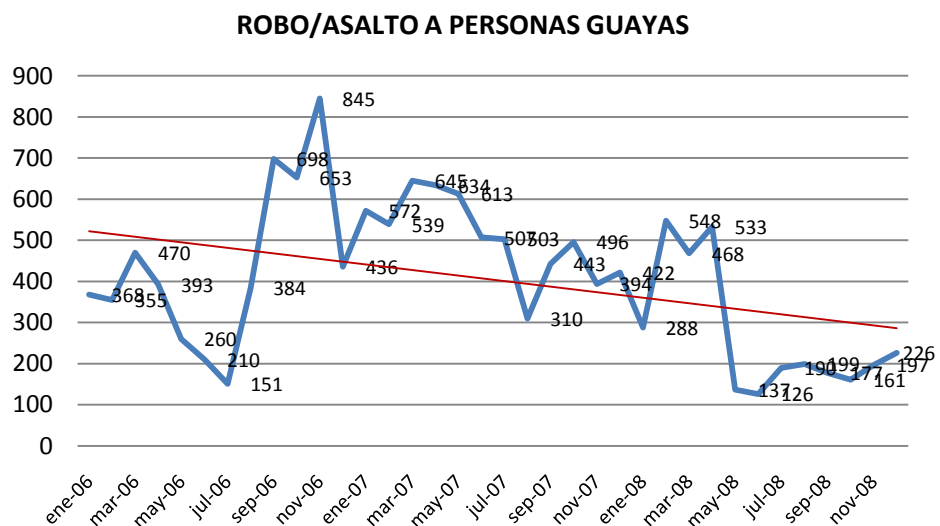
Provincia Guayas

Delitos Guayas

HOMICIDIOS GUAYAS				
Mes	Año 2007	Año 2008	Variación	
			Absoluta	Porcentual
Enero	77	78	1	1,3%
Febrero	56	67	11	19,6%
Marzo	65	85	20	30,8%
Abril	63	75	12	19,0%
Mayo	48	69	21	43,8%
Junio	75	71	-4	-5,3%
Julio	48	62	14	29,2%
Agosto	56	67	11	19,6%
Septiembre	71	76	5	7,0%
Octubre	55	80	25	45,5%
Noviembre	59	60	1	1,7%
Diciembre	86	80	-6	-7,0%
Total	759	870	111	14,6%

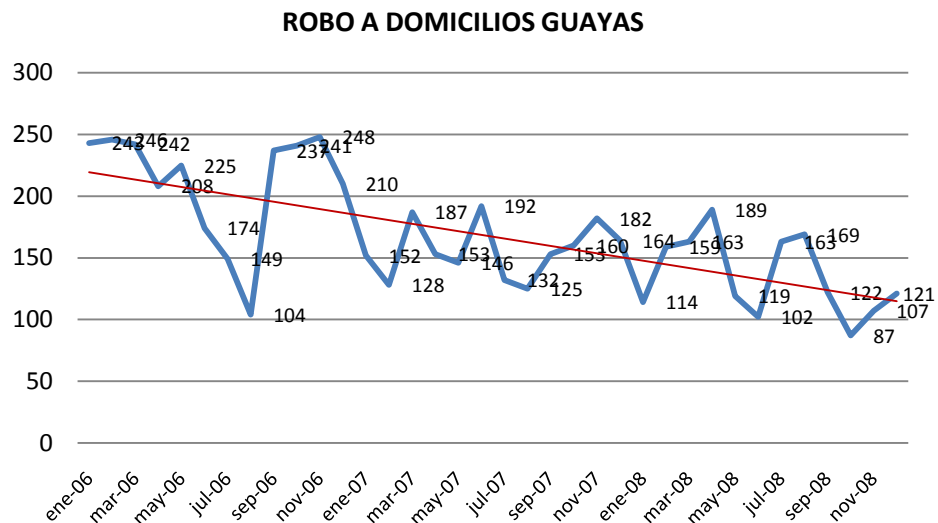


ROBO/ASALTO A PERSONAS GUAYAS				
Mes	Año 2007	Año 2008	Variación	
			Absoluta	Porcentual
Enero	572	288	-284	-49,7%
Febrero	539	548	9	1,7%
Marzo	645	468	-177	-27,4%
Abril	634	533	-101	-15,9%
Mayo	613	137	-476	-77,7%
Junio	507	126	-381	-75,1%
Julio	503	190	-313	-62,2%
Agosto	310	199	-111	-35,8%
Septiembre	443	177	-266	-60,0%
Octubre	496	161	-335	-67,5%
Noviembre	394	197	-197	-50,0%
Diciembre	422	226	-196	-46,4%
Total	6078	3250	-2828	-46,5%

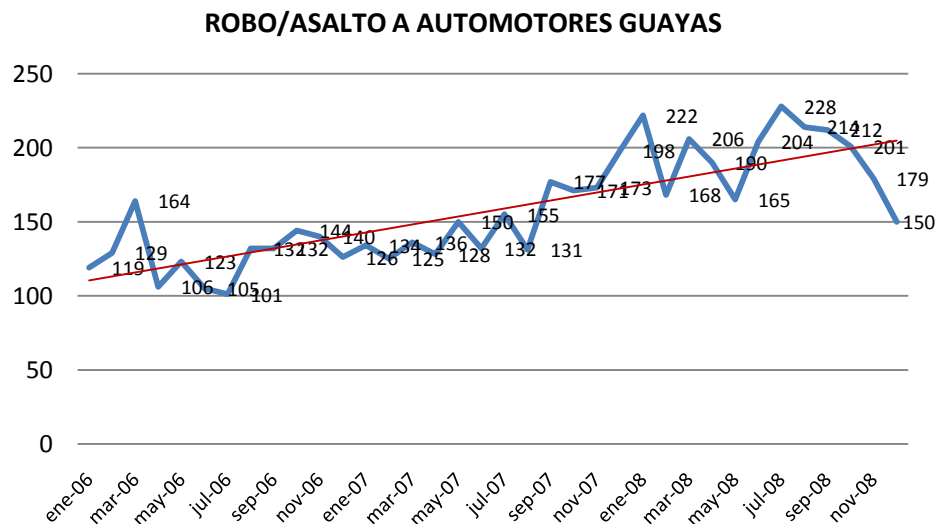


Delitos Guayas

ROBO A DOMICILIOS GUAYAS				
Mes	Año 2007	Año 2008	Variación	
			Absoluta	Porcentual
Enero	152	114	-38	-25,0%
Febrero	128	159	31	24,2%
Marzo	187	163	-24	-12,8%
Abril	153	189	36	23,5%
Mayo	146	119	-27	-18,5%
Junio	192	102	-90	-46,9%
Julio	132	163	31	23,5%
Agosto	125	169	44	35,2%
Septiembre	153	122	-31	-20,3%
Octubre	160	87	-73	-45,6%
Noviembre	182	107	-75	-41,2%
Diciembre	164	121	-43	-26,2%
Total	1874	1615	-259	-13,8%

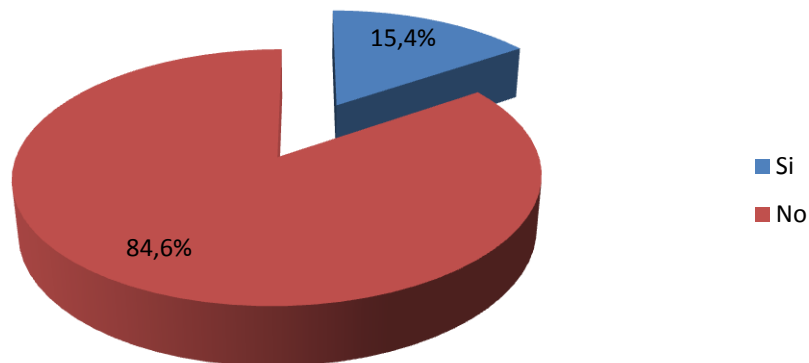


ROBO/ASALTO A AUTOMOTORES GUAYAS				
Mes	Año 2007	Año 2008	Variación	
			Absoluta	Porcentual
Enero	134	222	88	65,7%
Febrero	125	168	43	34,4%
Marzo	136	206	70	51,5%
Abril	128	190	62	48,4%
Mayo	150	165	15	10,0%
Junio	132	204	72	54,5%
Julio	155	228	73	47,1%
Agosto	131	214	83	63,4%
Septiembre	177	212	35	19,8%
Octubre	171	201	30	17,5%
Noviembre	173	179	6	3,5%
Diciembre	198	150	-48	-24,2%
Total	1810	2339	529	29,2%

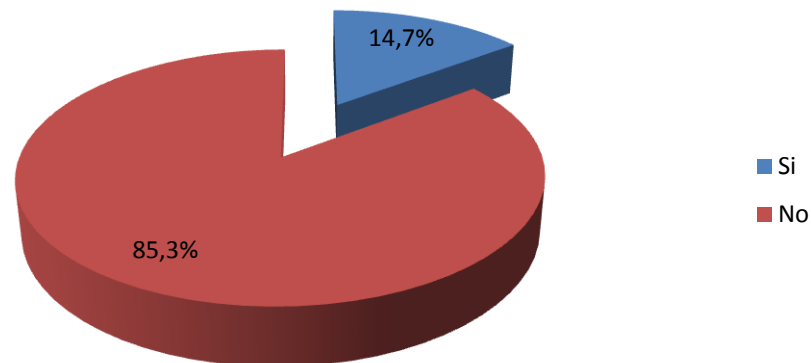


Encuesta de Victimización y Percepción Guayas

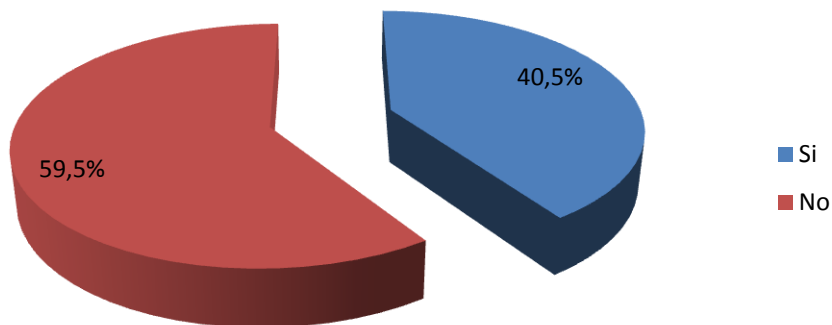
ÍNDICE DE VICTIMIZACIÓN A HOGARES GUAYAS



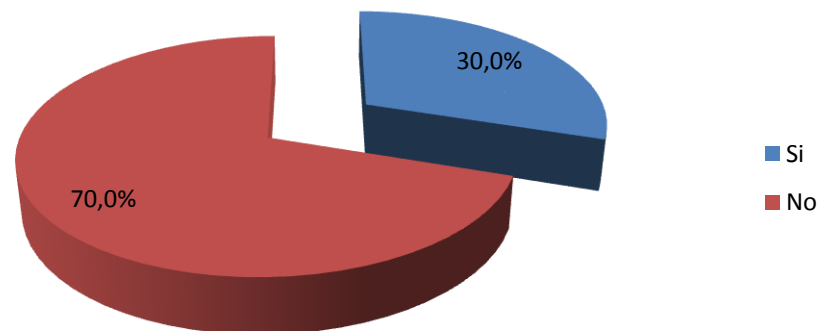
ÍNDICE DE VICTIMIZACIÓN A PERSONAS GUAYAS



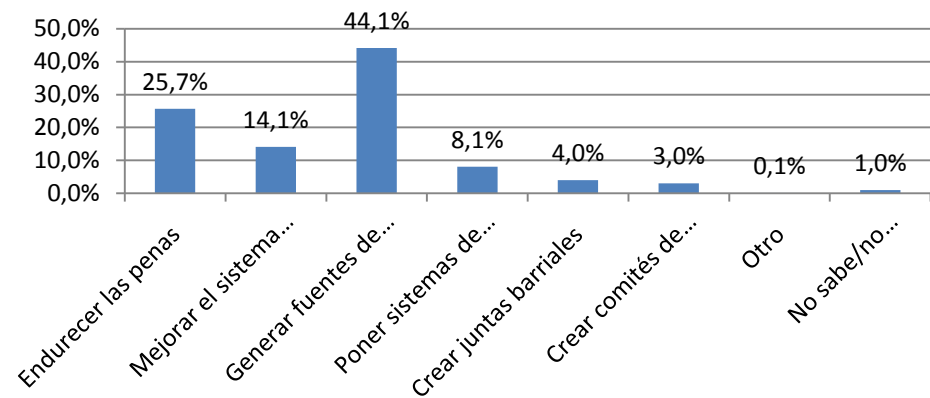
ÍNDICE DE PERCEPCIÓN DE INSEGURIDAD GUAYAS



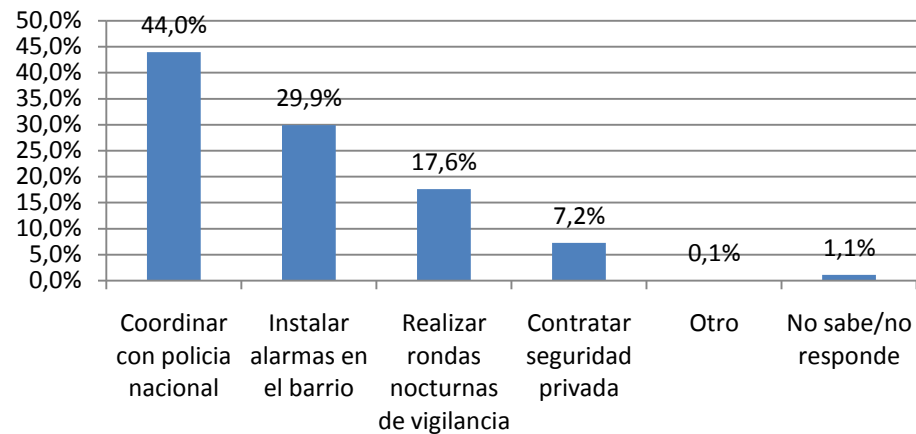
ÍNDICE DE DENUNCIA DE PERSONAS GUAYAS



QUE DEBEN HACER LAS AUTORIDADES PARA REDUCIR DELINCUENCIA GUAYAS



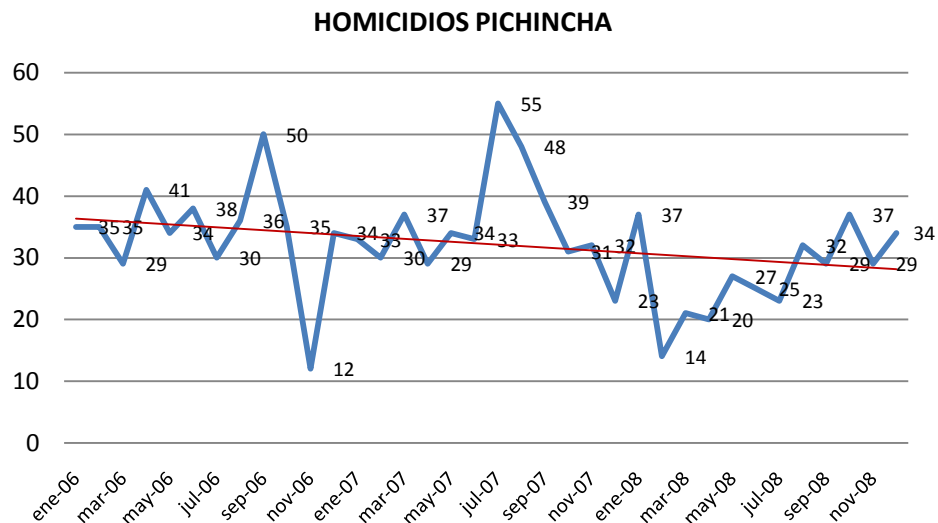
QUE HARIA PARA REDUCIR DELINCUENCIA GUAYAS



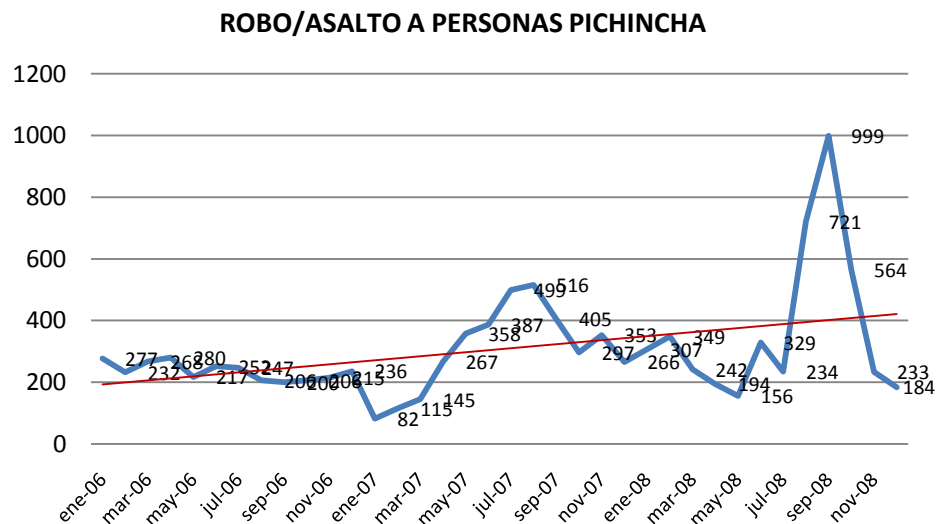
Datos de Violencia Provincia Pichincha

Delitos Pichincha

HOMICIDIOS PICHINCHA				
Mes	Año 2007	Año 2008	Variación	
			Absoluta	Porcentual
Enero	33	37	4	12,1%
Febrero	30	14	-16	-53,3%
Marzo	37	21	-16	-43,2%
Abril	29	20	-9	-31,0%
Mayo	34	27	-7	-20,6%
Junio	33	25	-8	-24,2%
Julio	55	23	-32	-58,2%
Agosto	48	32	-16	-33,3%
Septiembre	39	29	-10	-25,6%
Octubre	31	37	6	19,4%
Noviembre	32	29	-3	-9,4%
Diciembre	23	34	11	47,8%
Total	424	328	-96	-22,6%

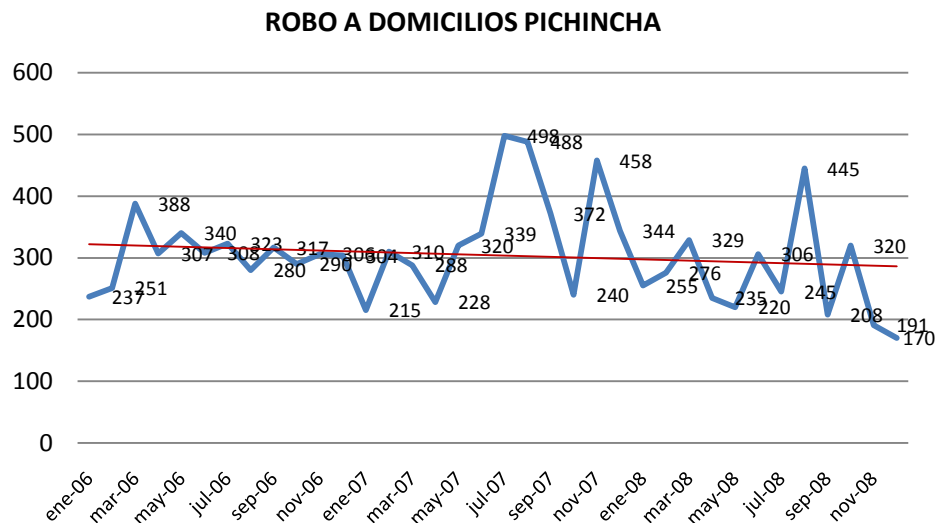


ROBO/ASALTO A PERSONAS PICHINCHA				
Mes	Año 2007	Año 2008	Variación	
			Absoluta	Porcentual
Enero	82	307	225	274,4%
Febrero	115	349	234	203,5%
Marzo	145	242	97	66,9%
Abril	267	194	-73	-27,3%
Mayo	358	156	-202	-56,4%
Junio	387	329	-58	-15,0%
Julio	499	234	-265	-53,1%
Agosto	516	721	205	39,7%
Septiembre	405	999	594	146,7%
Octubre	297	564	267	89,9%
Noviembre	353	233	-120	-34,0%
Diciembre	266	184	-82	-30,8%
Total	3690	4512	822	22,3%

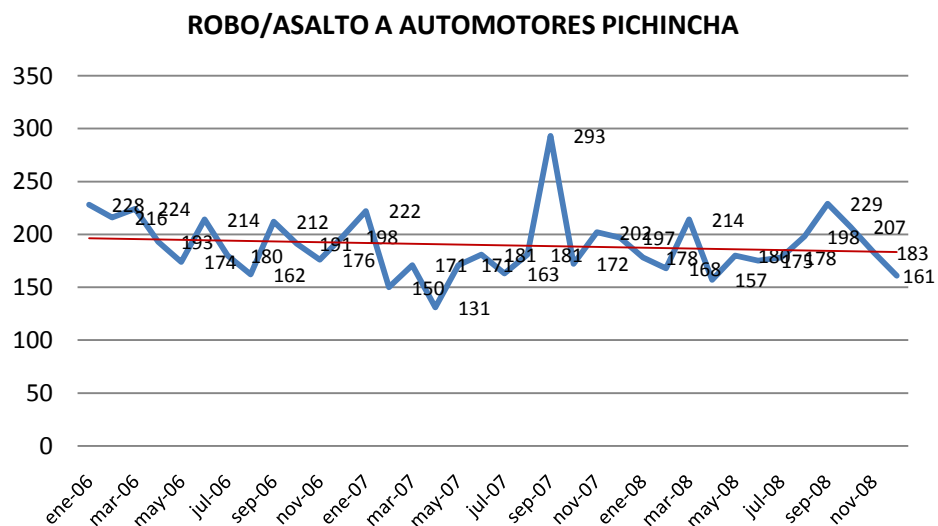


Delitos Pichincha

ROBO A DOMICILIOS PICHINCHA				
Mes	Año 2007	Año 2008	Variación	
			Absoluta	Porcentual
Enero	215	255	40	18,6%
Febrero	310	276	-34	-11,0%
Marzo	288	329	41	14,2%
Abril	228	235	7	3,1%
Mayo	320	220	-100	-31,3%
Junio	339	306	-33	-9,7%
Julio	498	245	-253	-50,8%
Agosto	488	445	-43	-8,8%
Septiembre	372	208	-164	-44,1%
Octubre	240	320	80	33,3%
Noviembre	458	191	-267	-58,3%
Diciembre	344	170	-174	-50,6%
Total	4100	3200	-900	-22,0%

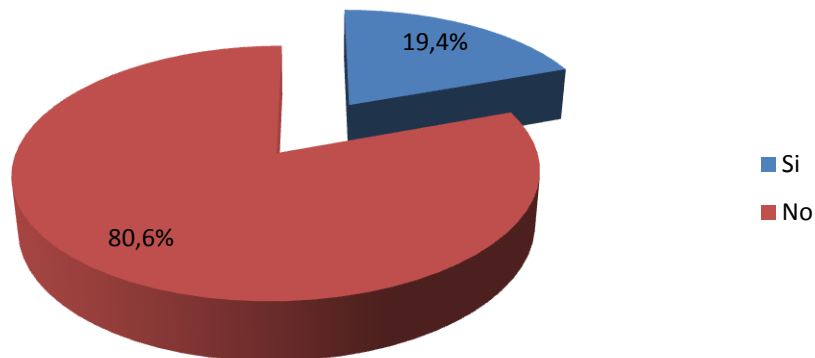


ROBO/ASALTO A AUTOMOTORES PICHINCHA				
Mes	Año 2007	Año 2008	Variación	
			Absoluta	Porcentual
Enero	222	178	-44	-19,8%
Febrero	150	168	18	12,0%
Marzo	171	214	43	25,1%
Abril	131	157	26	19,8%
Mayo	171	180	9	5,3%
Junio	181	175	-6	-3,3%
Julio	163	178	15	9,2%
Agosto	181	198	17	9,4%
Septiembre	293	229	-64	-21,8%
Octubre	172	207	35	20,3%
Noviembre	202	183	-19	-9,4%
Diciembre	197	161	-36	-18,3%
Total	2234	2228	-6	-0,3%

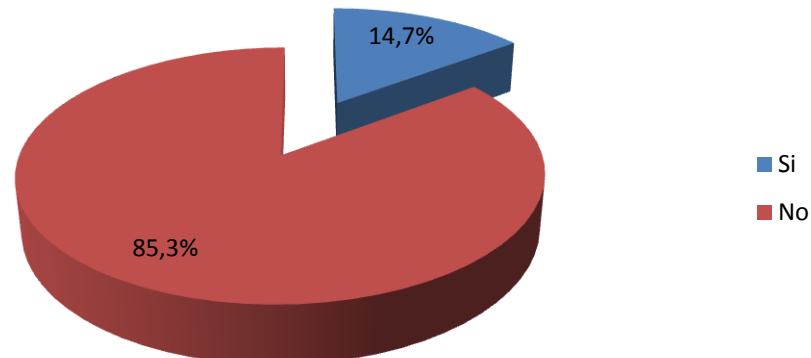


Encuesta de Victimización y Percepción Pichincha

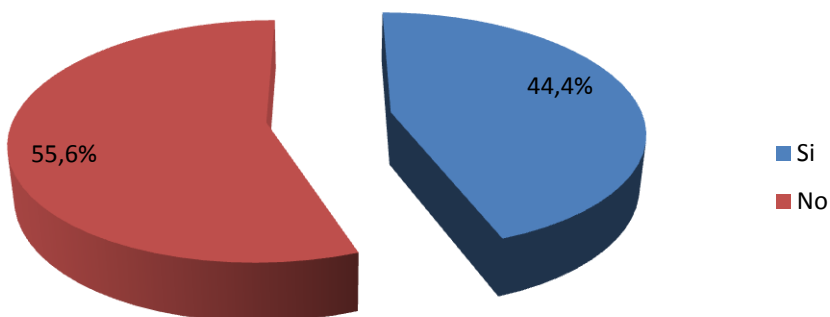
ÍNDICE DE VICTIMIZACIÓN A HOGARES PICHINCHA



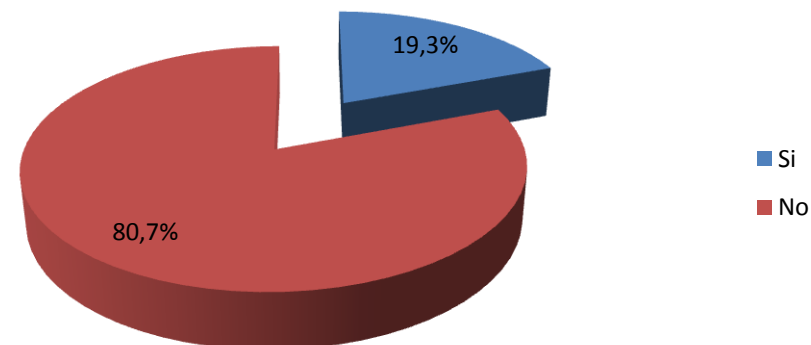
ÍNDICE DE VICTIMIZACIÓN A PERSONAS PICHINCHA



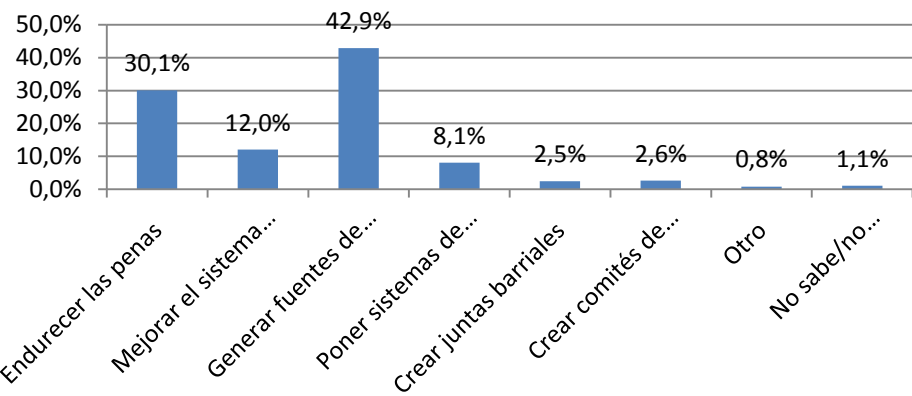
ÍNDICE DE PERCEPCIÓN DE INSEGURIDAD PICHINCHA



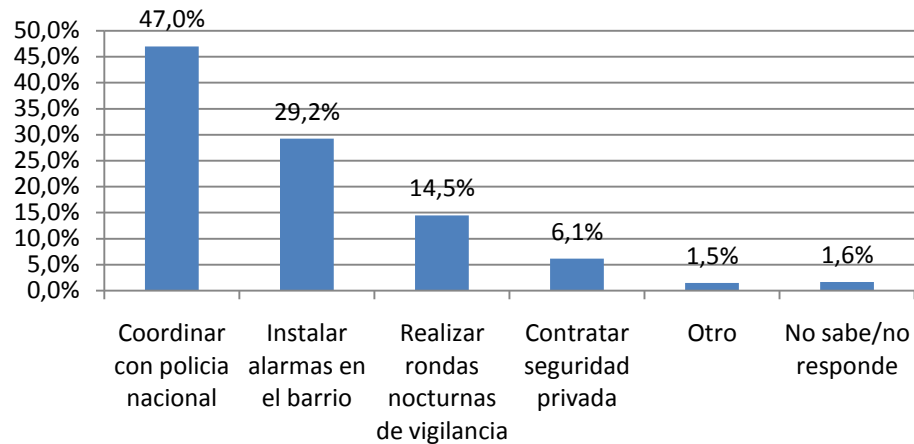
ÍNDICE DE DENUNCIA DE PERSONAS PICHINCHA



QUE DEBEN HACER LAS AUTORIDADES PARA REDUCIR DELINCUENCIA PICHINCHA



QUE HARIA PARA REDUCIR DELINCUENCIA PICHINCHA

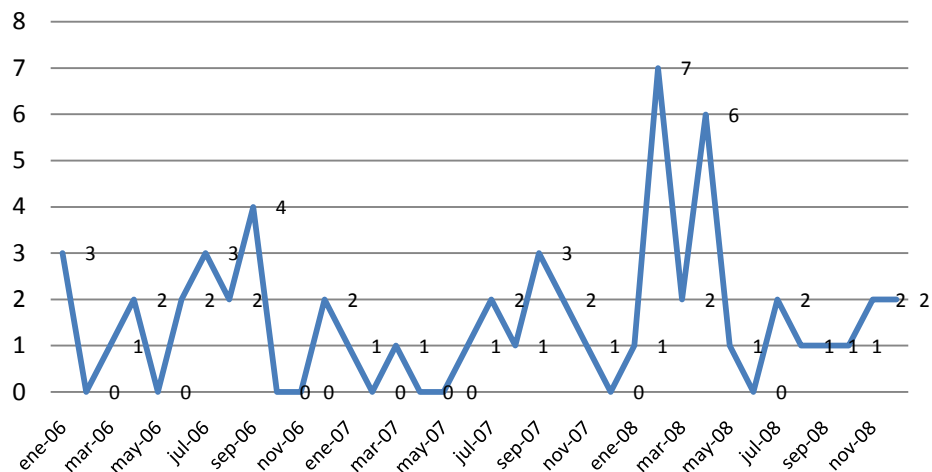


Datos de Violencia Provincia Azuay

Delitos Azuay

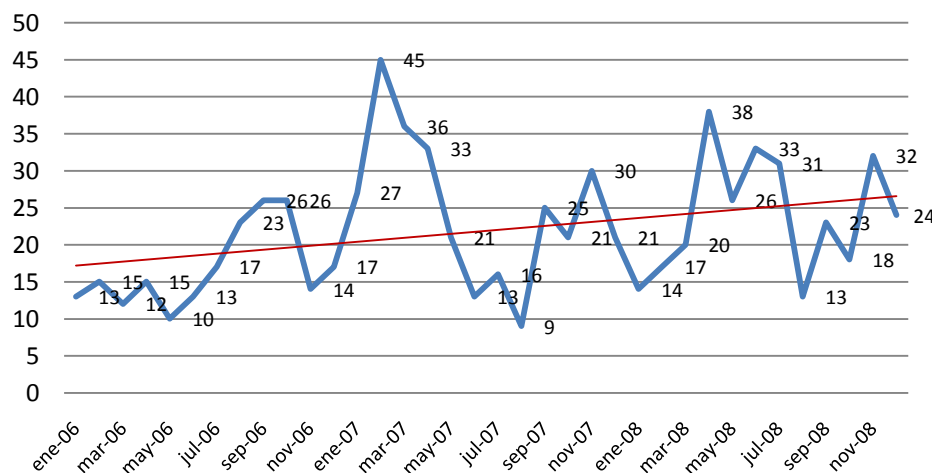
HOMICIDIOS AZUAY				
Mes	Año 2007	Año 2008	Variación	
			Absoluta	Porcentual
Enero	1	1	0	0,0%
Febrero	0	7	7	-
Marzo	1	2	1	100,0%
Abril	0	6	6	-
Mayo	0	1	1	-
Junio	1	0	-1	-100,0%
Julio	2	2	0	0,0%
Agosto	1	1	0	0,0%
Septiembre	3	1	-2	-66,7%
Octubre	2	1	-1	-50,0%
Noviembre	1	2	1	100,0%
Diciembre	0	2	2	-
Total	12	26	14	116,7%

HOMICIDIOS AZUAY



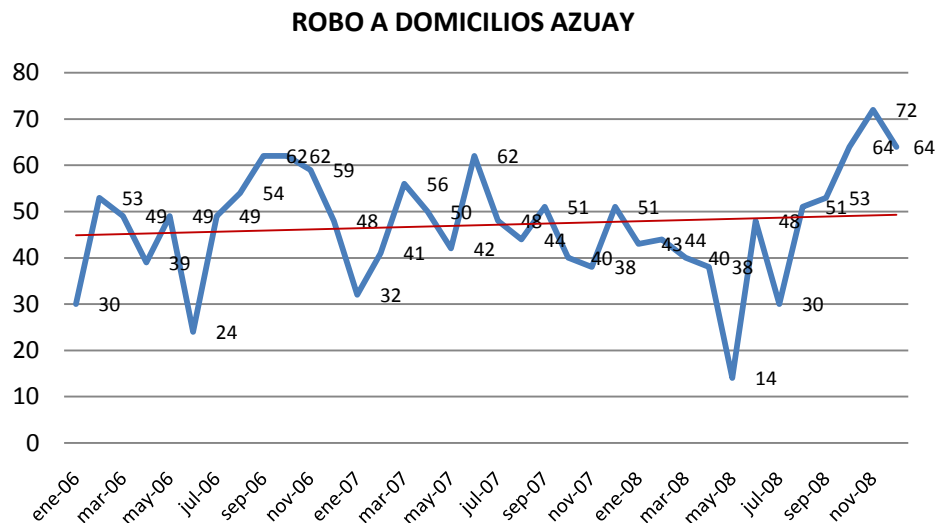
ROBO/ASALTO A PERSONAS AZUAY				
Mes	Año 2007	Año 2008	Variación	
			Absoluta	Porcentual
Enero	27	14	-13	-48,1%
Febrero	45	17	-28	-62,2%
Marzo	36	20	-16	-44,4%
Abril	33	38	5	15,2%
Mayo	21	26	5	23,8%
Junio	13	33	20	153,8%
Julio	16	31	15	93,8%
Agosto	9	13	4	44,4%
Septiembre	25	23	-2	-8,0%
Octubre	21	18	-3	-14,3%
Noviembre	30	32	2	6,7%
Diciembre	21	24	3	14,3%
Total	297	289	-8	-2,7%

ROBO/ASALTO A PERSONAS AZUAY

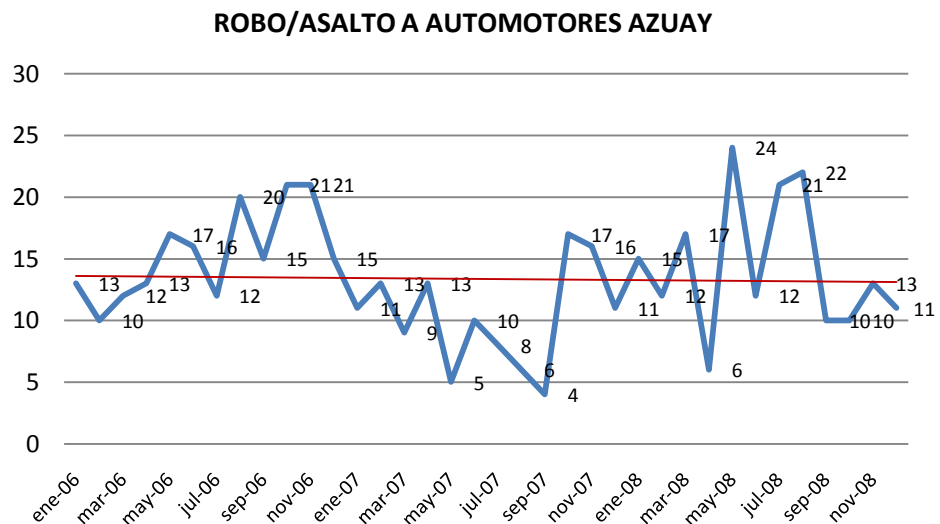


Delitos Azuay

ROBO A DOMICILIOS AZUAY				
Mes	Año 2007	Año 2008	Variación	
			Absoluta	Porcentual
Enero	32	43	11	34,4%
Febrero	41	44	3	7,3%
Marzo	56	40	-16	-28,6%
Abril	50	38	-12	-24,0%
Mayo	42	14	-28	-66,7%
Junio	62	48	-14	-22,6%
Julio	48	30	-18	-37,5%
Agosto	44	51	7	15,9%
Septiembre	51	53	2	3,9%
Octubre	40	64	24	60,0%
Noviembre	38	72	34	89,5%
Diciembre	51	64	13	25,5%
Total	555	561	6	1,1%

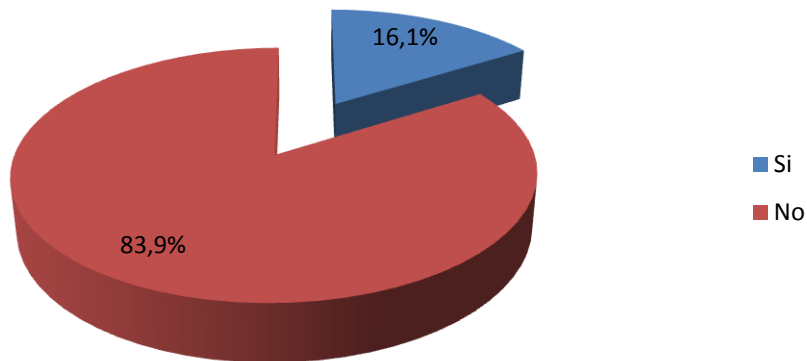


ROBO/ASALTO A AUTOMOTORES AZUAY				
Mes	Año 2007	Año 2008	Variación	
			Absoluta	Porcentual
Enero	11	15	4	36,4%
Febrero	13	12	-1	-7,7%
Marzo	9	17	8	88,9%
Abril	13	6	-7	-53,8%
Mayo	5	24	19	380,0%
Junio	10	12	2	20,0%
Julio	8	21	13	162,5%
Agosto	6	22	16	266,7%
Septiembre	4	10	6	150,0%
Octubre	17	10	-7	-41,2%
Noviembre	16	13	-3	-18,8%
Diciembre	11	11	0	0,0%
Total	123	173	50	40,7%

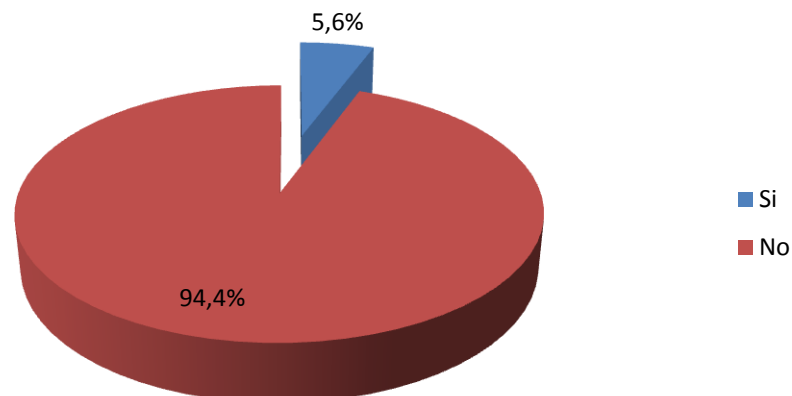


Encuesta de Victimización y Percepción Azuay

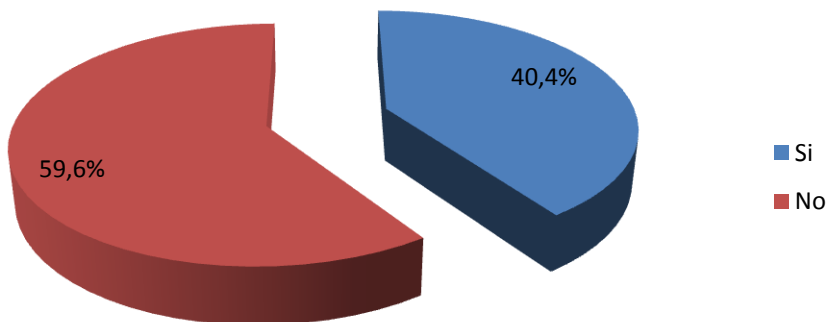
ÍNDICE DE VICTIMIZACIÓN A HOGARES AZUAY



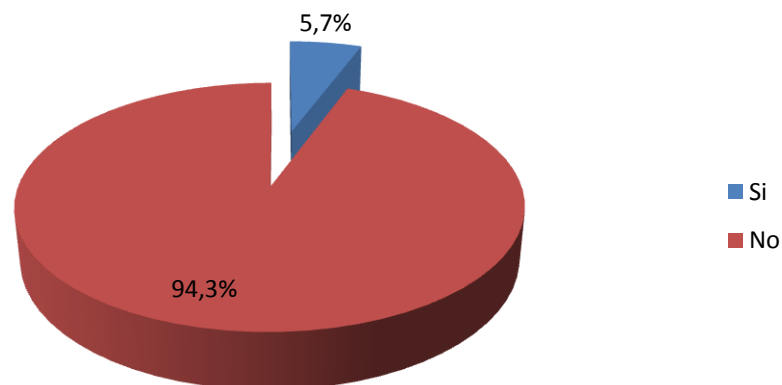
ÍNDICE DE VICTIMIZACIÓN A PERSONAS AZUAY



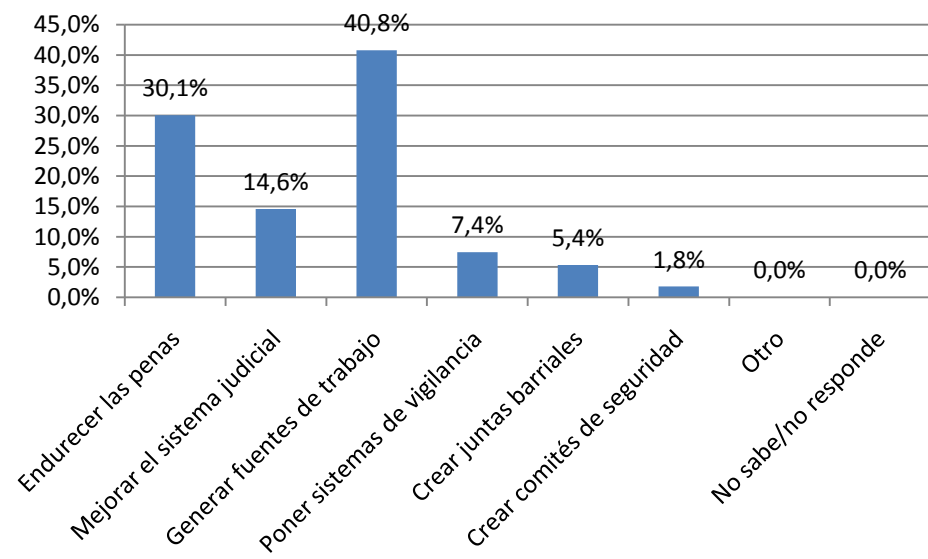
ÍNDICE DE PERCEPCIÓN DE INSEGURIDAD AZUAY



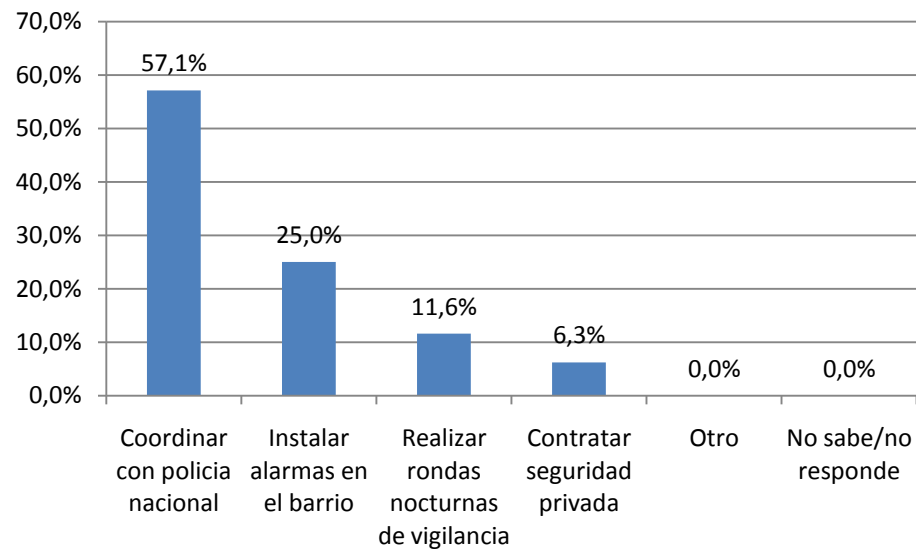
ÍNDICE DE DENUNCIA DE PERSONAS AZUAY



QUE DEBEN HACER LAS AUTORIDADES PARA REDUCIR DELINCUENCIA AZUAY



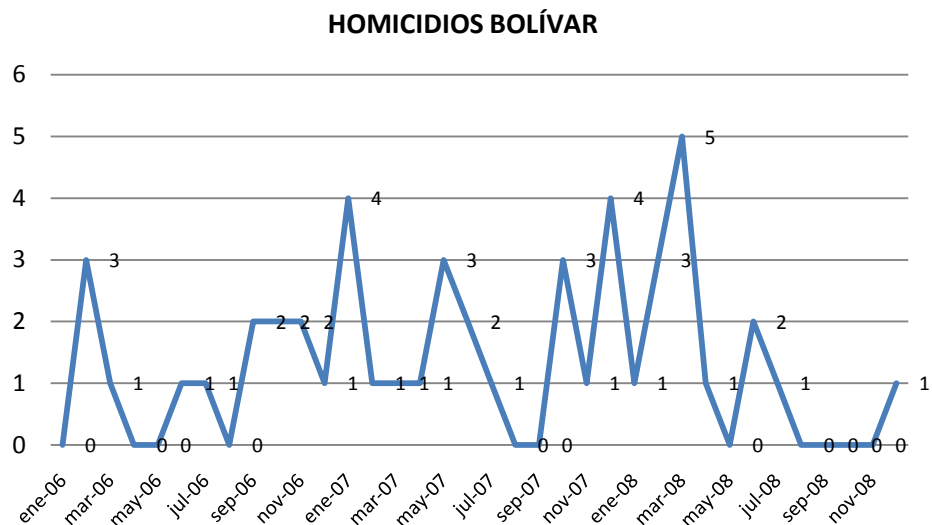
QUE HARIA PARA REDUCIR DELINCUENCIA AZUAY



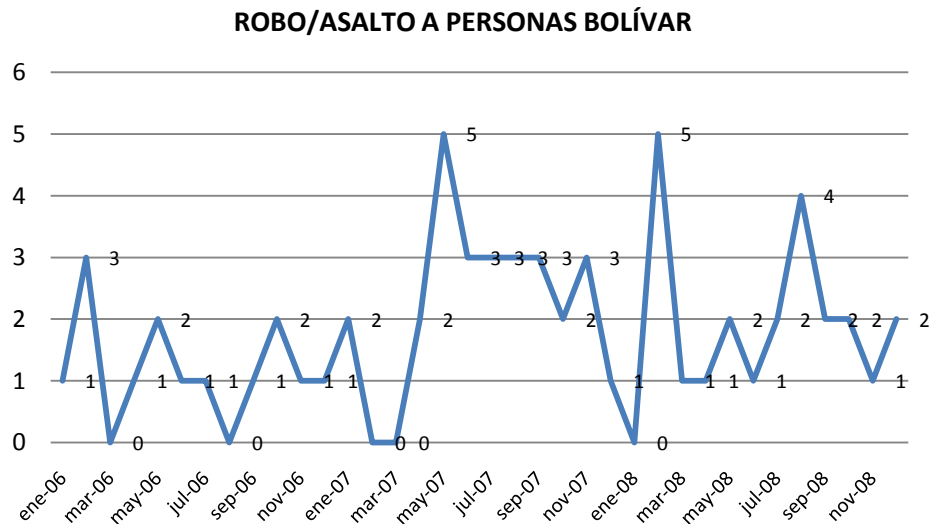
Datos de Violencia Provincia Bolívar

Delitos Bolívar

HOMICIDIOS BOLÍVAR				
Mes	Año 2007	Año 2008	Variación	
			Absoluta	Porcentual
Enero	4	1	-3	-75,0%
Febrero	1	3	2	200,0%
Marzo	1	5	4	400,0%
Abril	1	1	0	0,0%
Mayo	3	0	-3	-100,0%
Junio	2	2	0	0,0%
Julio	1	1	0	0,0%
Agosto	0	0	0	-
Septiembre	0	0	0	-
Octubre	3	0	-3	-100,0%
Noviembre	1	0	-1	-100,0%
Diciembre	4	1	-3	-75,0%
Total	21	14	-7	-33,3%

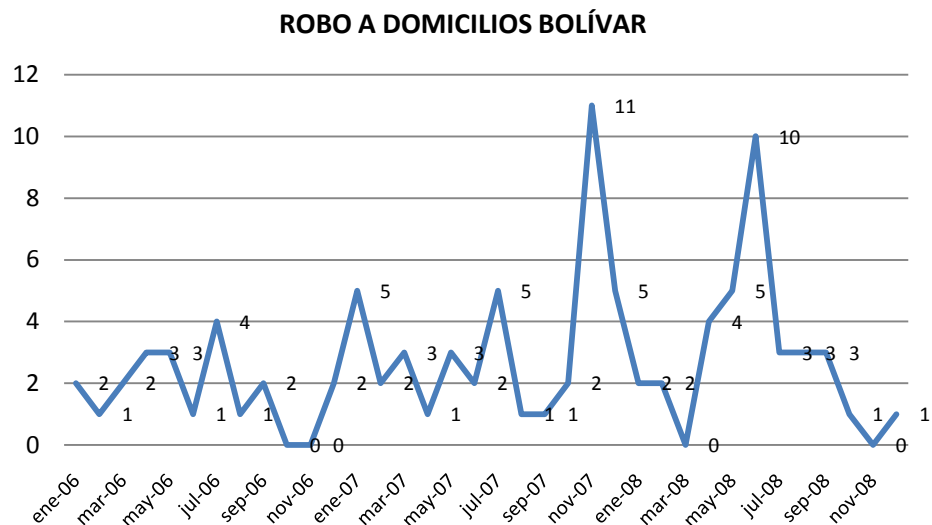


ROBO/ASALTO A PERSONAS BOLÍVAR				
Mes	Año 2007	Año 2008	Variación	
			Absoluta	Porcentual
Enero	2	0	-2	-100,0%
Febrero	0	5	5	-
Marzo	0	1	1	-
Abril	2	1	-1	-50,0%
Mayo	5	2	-3	-60,0%
Junio	3	1	-2	-66,7%
Julio	3	2	-1	-33,3%
Agosto	3	4	1	33,3%
Septiembre	3	2	-1	-33,3%
Octubre	2	2	0	0,0%
Noviembre	3	1	-2	-66,7%
Diciembre	1	2	1	100,0%
Total	27	23	-4	-14,8%

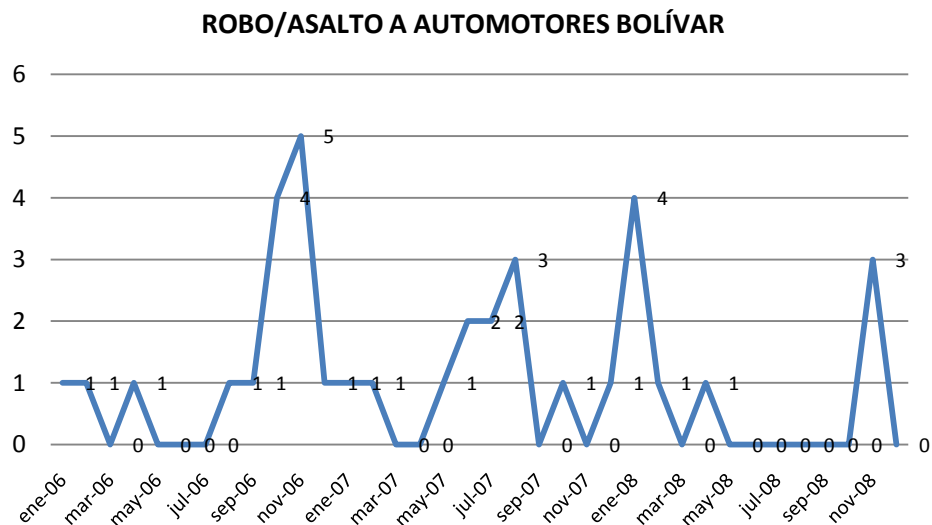


Delitos Bolívar

ROBO A DOMICILIOS BOLÍVAR				
Mes	Año 2007	Año 2008	Variación	
			Absoluta	Porcentual
Enero	5	2	-3	-60,0%
Febrero	2	2	0	0,0%
Marzo	3	0	-3	-100,0%
Abril	1	4	3	300,0%
Mayo	3	5	2	66,7%
Junio	2	10	8	400,0%
Julio	5	3	-2	-40,0%
Agosto	1	3	2	200,0%
Septiembre	1	3	2	200,0%
Octubre	2	1	-1	-50,0%
Noviembre	11	0	-11	-100,0%
Diciembre	5	1	-4	-80,0%
Total	41	34	-7	-17,1%

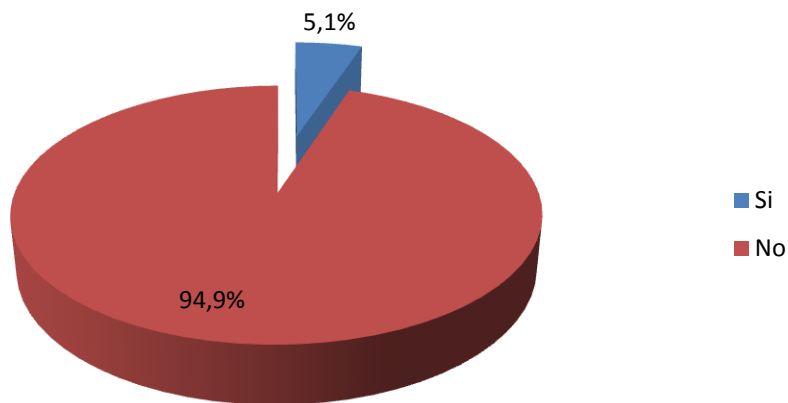


ROBO/ASALTO A AUTOMOTORES BOLÍVAR				
Mes	Año 2007	Año 2008	Variación	
			Absoluta	Porcentual
Enero	1	4	3	300,0%
Febrero	1	1	0	0,0%
Marzo	0	0	0	-
Abril	0	1	1	-
Mayo	1	0	-1	-100,0%
Junio	2	0	-2	-100,0%
Julio	2	0	-2	-100,0%
Agosto	3	0	-3	-100,0%
Septiembre	0	0	0	-
Octubre	1	0	-1	-100,0%
Noviembre	0	3	3	-
Diciembre	1	0	-1	-100,0%
Total	12	9	-3	-25,0%

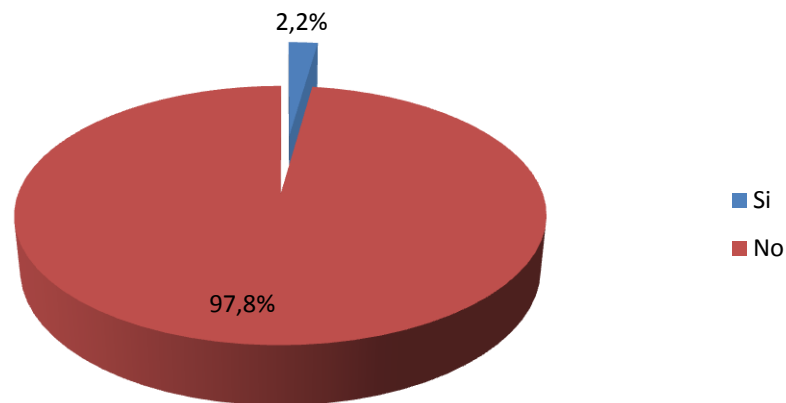


Encuesta de Victimización y Percepción Bolívar

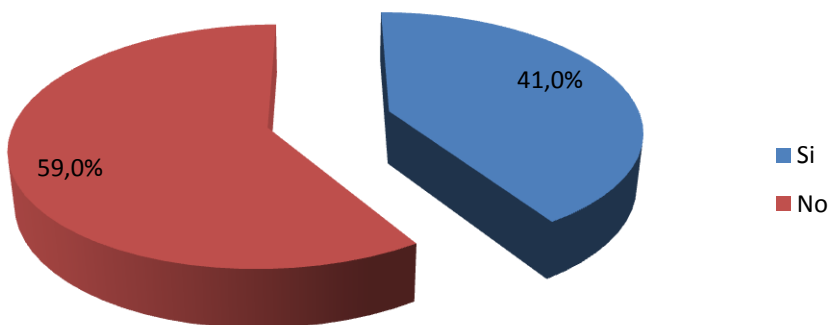
ÍNDICE DE VICTIMIZACIÓN A HOGARES BOLÍVAR



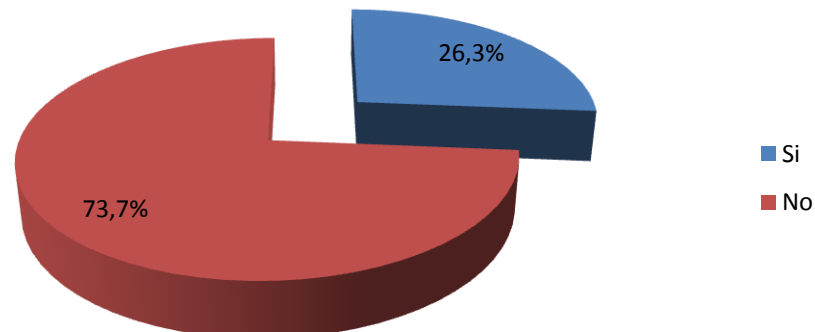
ÍNDICE DE VICTIMIZACIÓN A PERSONAS BOLÍVAR



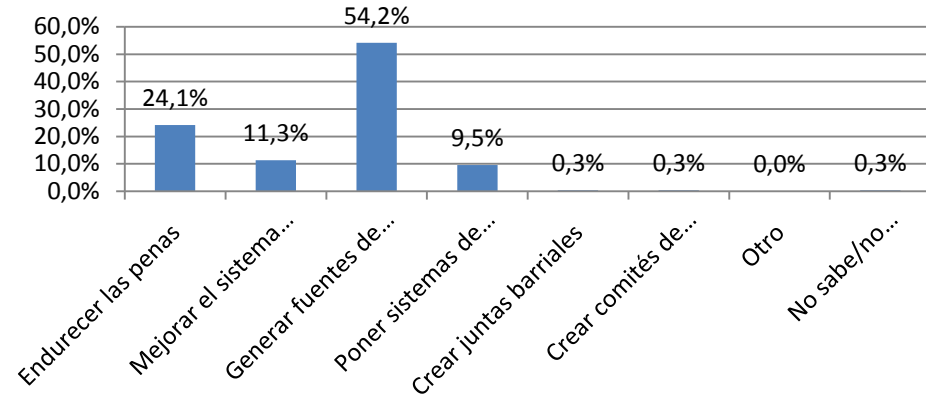
ÍNDICE DE PERCEPCIÓN DE INSEGURIDAD BOLÍVAR



ÍNDICE DE DENUNCIA DE PERSONAS BOLÍVAR



QUE DEBEN HACER LAS AUTORIDADES PARA REDUCIR DELINCUENCIA BOLÍVAR



QUE HARIA PARA REDUCIR DELINCUENCIA BOLÍVAR

