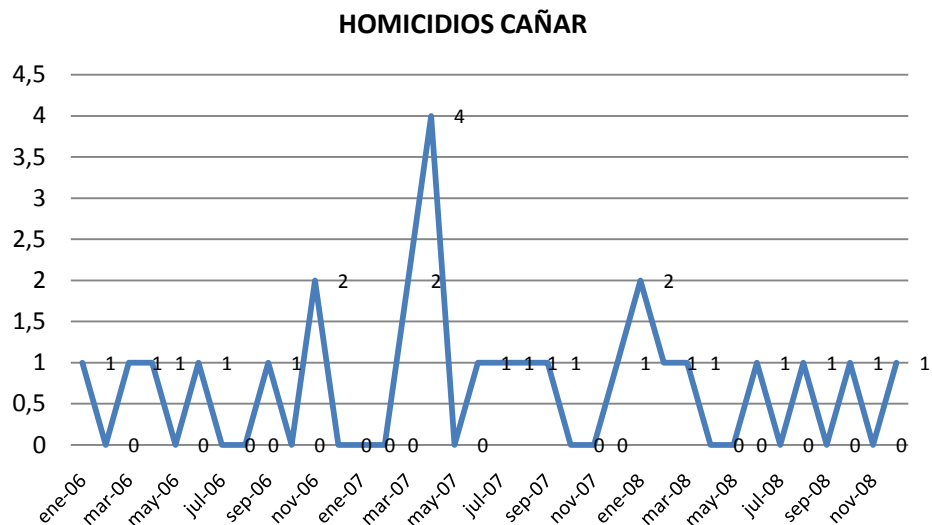


Datos de Violencia

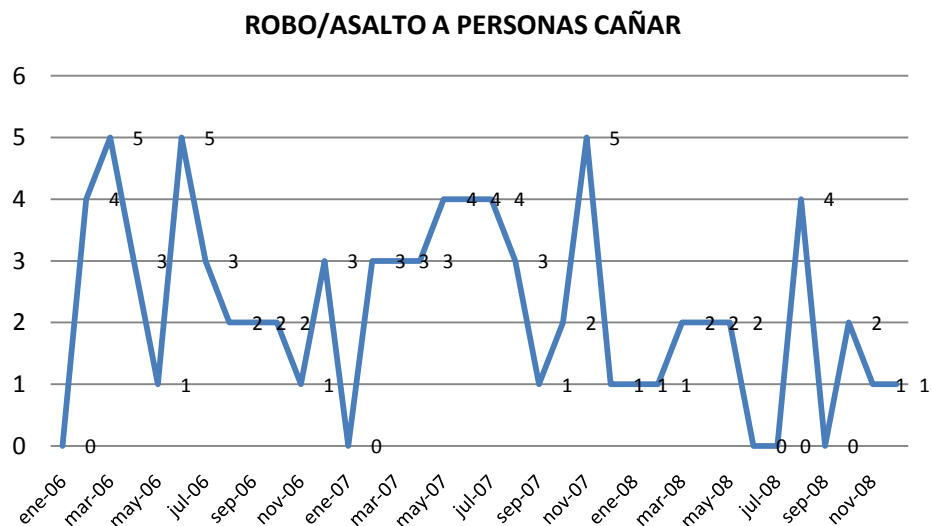
Provincia Cañar

Delitos Cañar

HOMICIDIOS CAÑAR				
Mes	Año 2007	Año 2008	Variación	
			Absoluta	Porcentual
Enero	0	2	2	-
Febrero	0	1	1	-
Marzo	2	1	-1	-50,0%
Abril	4	0	-4	-100,0%
Mayo	0	0	0	-
Junio	1	1	0	0,0%
Julio	1	0	-1	-100,0%
Agosto	1	1	0	0,0%
Septiembre	1	0	-1	-100,0%
Octubre	0	1	1	-
Noviembre	0	0	0	-
Diciembre	1	1	0	0,0%
Total	11	8	-3	-27,3%

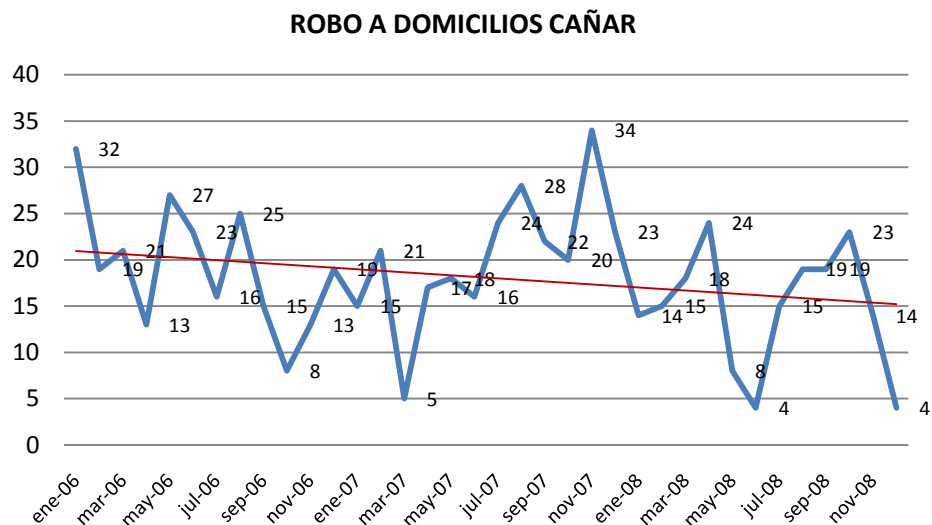


ROBO/ASALTO A PERSONAS CAÑAR				
Mes	Año 2007	Año 2008	Variación	
			Absoluta	Porcentual
Enero	0	1	1	-
Febrero	3	1	-2	-66,7%
Marzo	3	2	-1	-33,3%
Abril	3	2	-1	-33,3%
Mayo	4	2	-2	-50,0%
Junio	4	0	-4	-100,0%
Julio	4	0	-4	-100,0%
Agosto	3	4	1	33,3%
Septiembre	1	0	-1	-100,0%
Octubre	2	2	0	0,0%
Noviembre	5	1	-4	-80,0%
Diciembre	1	1	0	0,0%
Total	33	16	-17	-51,5%

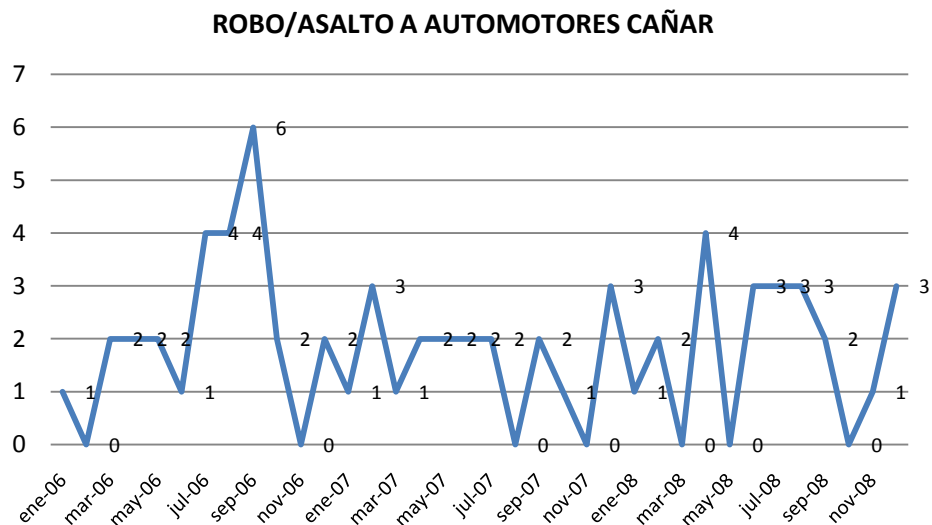


Delitos Cañar

ROBO A DOMICILIOS CAÑAR				
Mes	Año 2007	Año 2008	Variación	
			Absoluta	Porcentual
Enero	15	14	-1	-6,7%
Febrero	21	15	-6	-28,6%
Marzo	5	18	13	260,0%
Abril	17	24	7	41,2%
Mayo	18	8	-10	-55,6%
Junio	16	4	-12	-75,0%
Julio	24	15	-9	-37,5%
Agosto	28	19	-9	-32,1%
Septiembre	22	19	-3	-13,6%
Octubre	20	23	3	15,0%
Noviembre	34	14	-20	-58,8%
Diciembre	23	4	-19	-82,6%
Total	243	177	-66	-27,2%

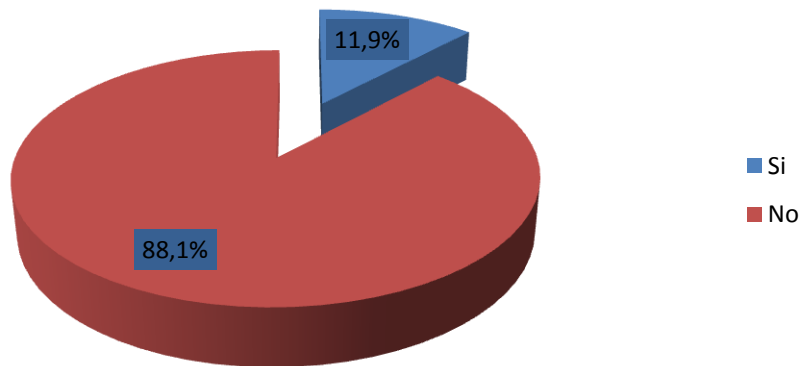


ROBO/ASALTO A AUTOMOTORES CAÑAR				
Mes	Año 2007	Año 2008	Variación	
			Absoluta	Porcentual
Enero	1	1	0	0,0%
Febrero	3	2	-1	-33,3%
Marzo	1	0	-1	-100,0%
Abril	2	4	2	100,0%
Mayo	2	0	-2	-100,0%
Junio	2	3	1	50,0%
Julio	2	3	1	50,0%
Agosto	0	3	3	-
Septiembre	2	2	0	0,0%
Octubre	1	0	-1	-100,0%
Noviembre	0	1	1	-
Diciembre	3	3	0	0,0%
Total	19	22	3	15,8%

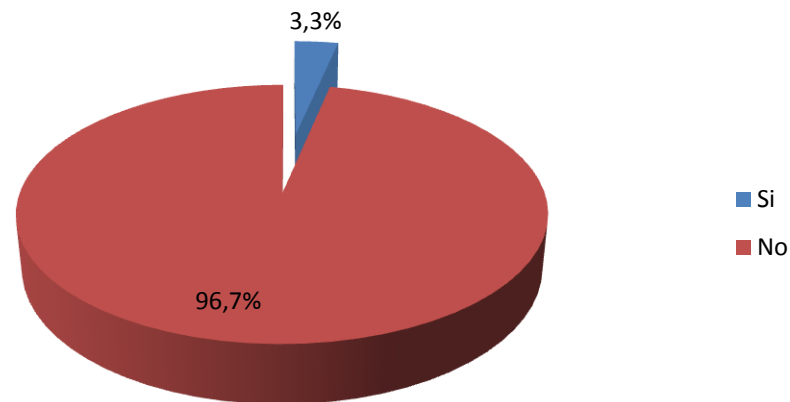


Encuesta de Victimización y Percepción Cañar

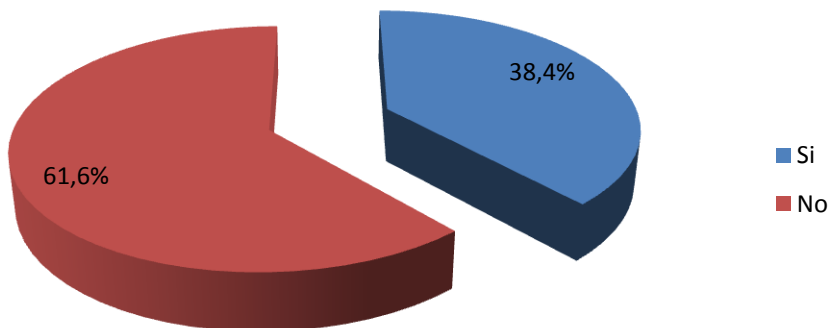
ÍNDICE DE VICTIMIZACIÓN A HOGARES CAÑAR



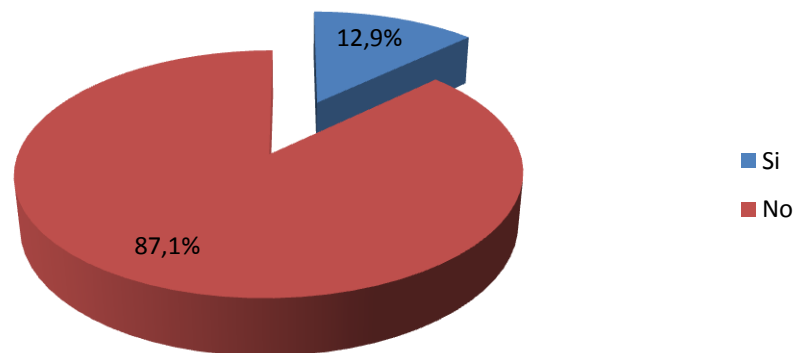
ÍNDICE DE VICTIMIZACIÓN A PERSONAS CAÑAR



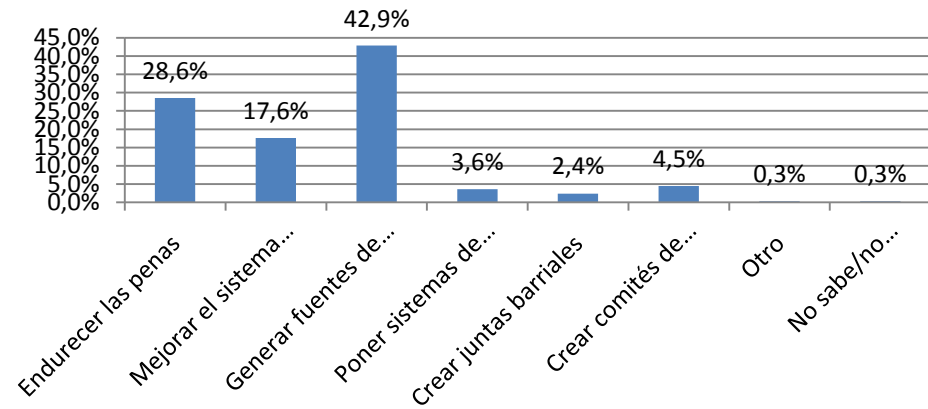
ÍNDICE DE PERCEPCIÓN DE INSEGURIDAD CAÑAR



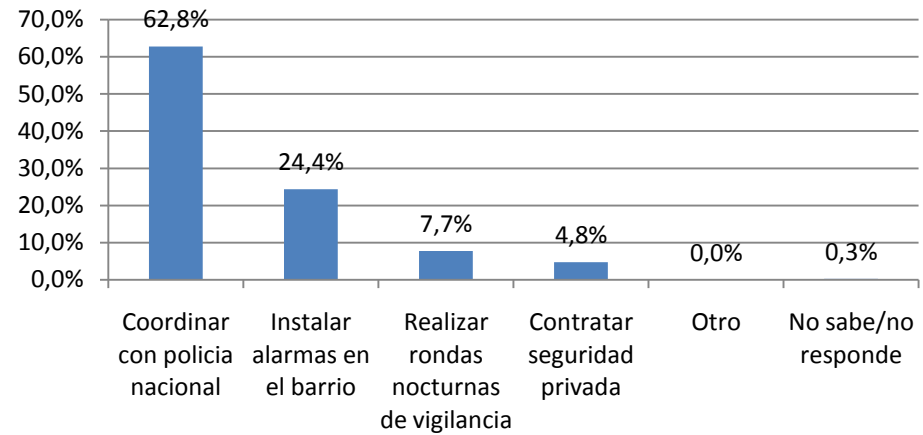
ÍNDICE DE DENUNCIA DE PERSONAS CAÑAR



QUE DEBEN HACER LAS AUTORIDADES PARA REDUCIR DELINCUENCIA CAÑAR



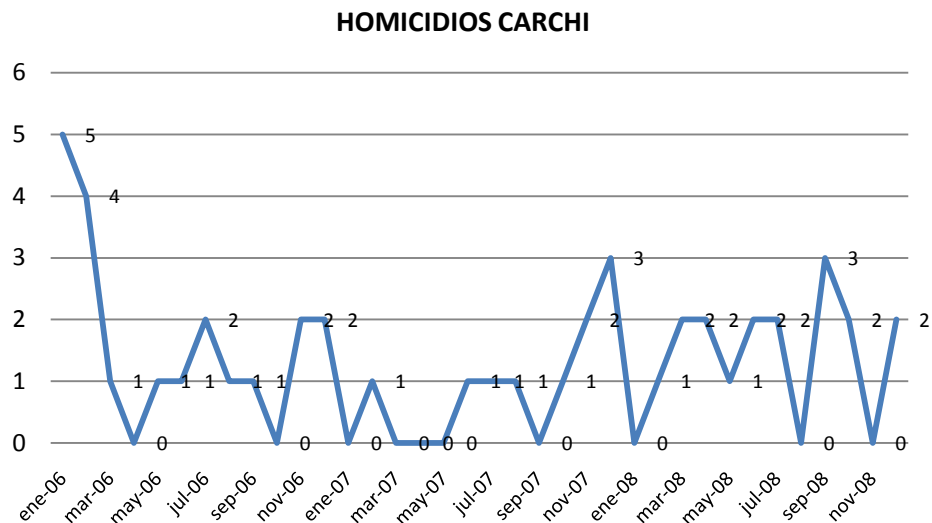
QUE HARIA PARA REDUCIR DELINCUENCIA CAÑAR



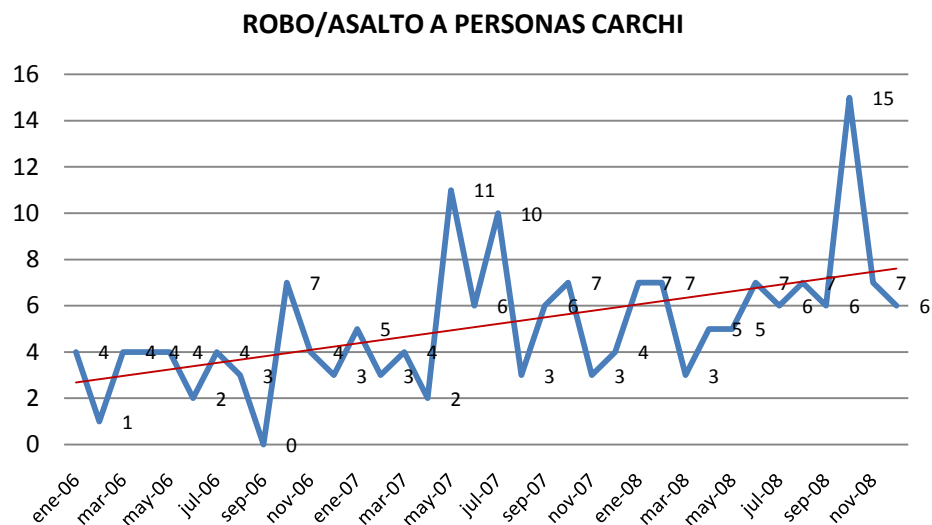
Datos de Violencia Provincia Carchi

Delitos Carchi

HOMICIDIOS CARCHI				
Mes	Año 2007	Año 2008	Variación	
			Absoluta	Porcentual
Enero	0	0	0	-
Febrero	1	1	0	0,0%
Marzo	0	2	2	-
Abril	0	2	2	-
Mayo	0	1	1	-
Junio	1	2	1	100,0%
Julio	1	2	1	100,0%
Agosto	1	0	-1	-100,0%
Septiembre	0	3	3	-
Octubre	1	2	1	100,0%
Noviembre	2	0	-2	-100,0%
Diciembre	3	2	-1	-33,3%
Total	10	17	7	70,0%

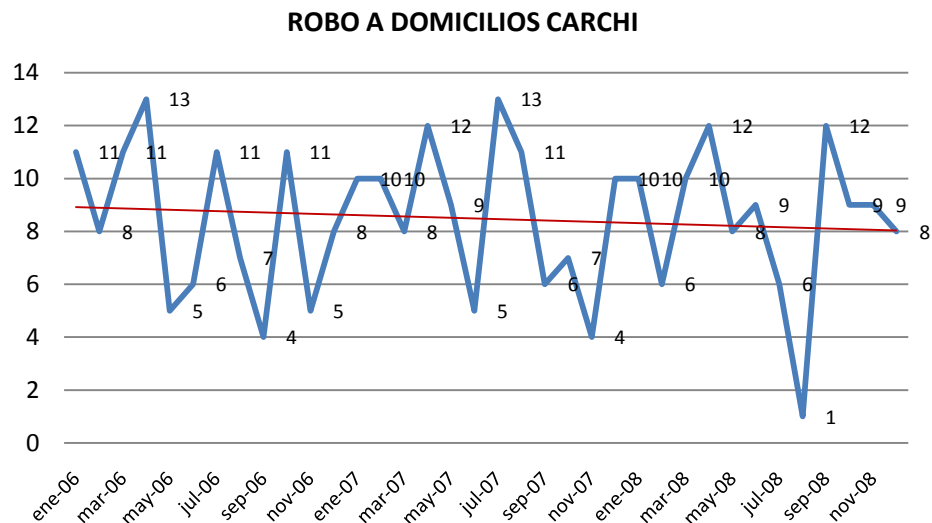


ROBO/ASALTO A PERSONAS CARCHI				
Mes	Año 2007	Año 2008	Variación	
			Absoluta	Porcentual
Enero	5	7	2	40,0%
Febrero	3	7	4	133,3%
Marzo	4	3	-1	-25,0%
Abril	2	5	3	150,0%
Mayo	11	5	-6	-54,5%
Junio	6	7	1	16,7%
Julio	10	6	-4	-40,0%
Agosto	3	7	4	133,3%
Septiembre	6	6	0	0,0%
Octubre	7	15	8	114,3%
Noviembre	3	7	4	133,3%
Diciembre	4	6	2	50,0%
Total	64	81	17	26,6%

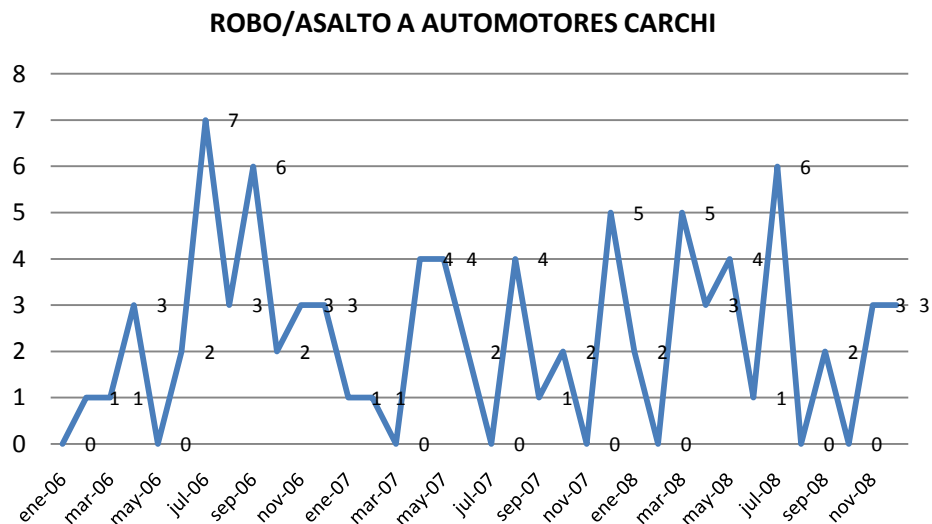


Delitos Carchi

ROBO A DOMICILIOS CARCHI				
Mes	Año 2007	Año 2008	Variación	
			Absoluta	Porcentual
Enero	10	10	0	0,0%
Febrero	10	6	-4	-40,0%
Marzo	8	10	2	25,0%
Abril	12	12	0	0,0%
Mayo	9	8	-1	-11,1%
Junio	5	9	4	80,0%
Julio	13	6	-7	-53,8%
Agosto	11	1	-10	-90,9%
Septiembre	6	12	6	100,0%
Octubre	7	9	2	28,6%
Noviembre	4	9	5	125,0%
Diciembre	10	8	-2	-20,0%
Total	105	100	-5	-4,8%

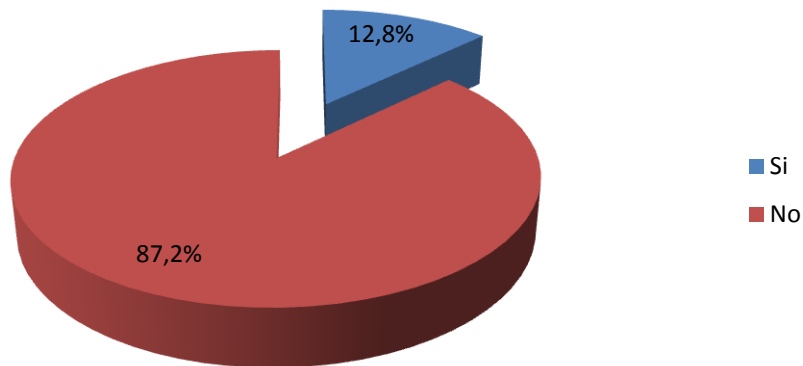


ROBO/ASALTO A AUTOMOTORES CARCHI				
Mes	Año 2007	Año 2008	Variación	
			Absoluta	Porcentual
Enero	1	2	1	100,0%
Febrero	1	0	-1	-100,0%
Marzo	0	5	5	-
Abril	4	3	-1	-25,0%
Mayo	4	4	0	0,0%
Junio	2	1	-1	-50,0%
Julio	0	6	6	-
Agosto	4	0	-4	-100,0%
Septiembre	1	2	1	100,0%
Octubre	2	0	-2	-100,0%
Noviembre	0	3	3	-
Diciembre	5	3	-2	-40,0%
Total	24	29	5	20,8%

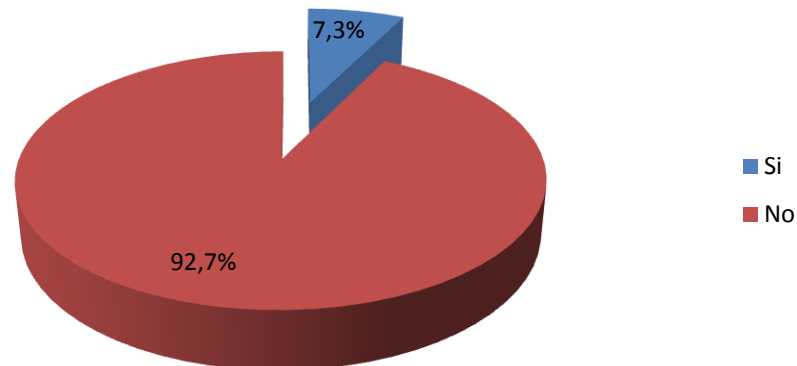


Encuesta de Victimización y Percepción Carchi

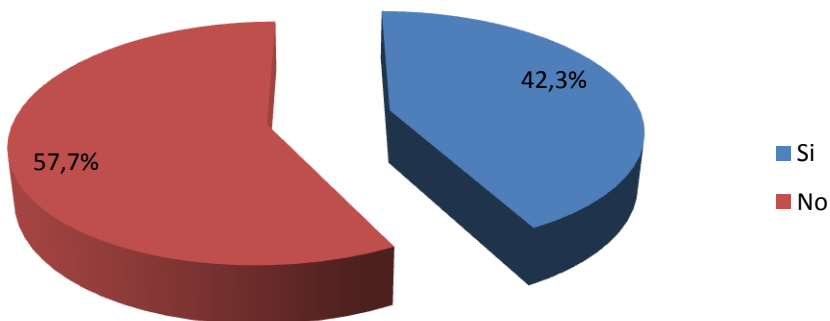
ÍNDICE DE VICTIMIZACIÓN A HOGARES CARCHI



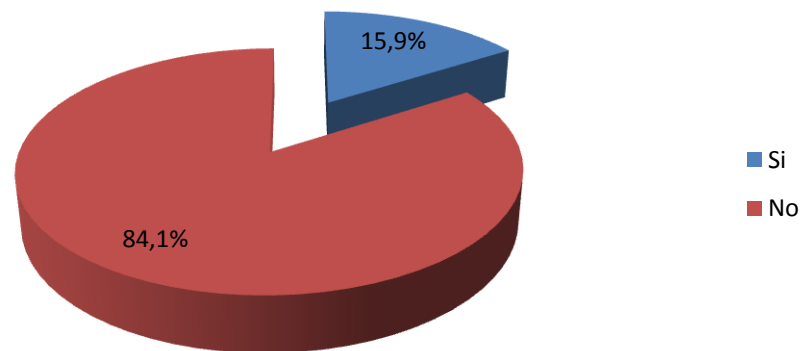
ÍNDICE DE VICTIMIZACIÓN A PERSONAS CARCHI



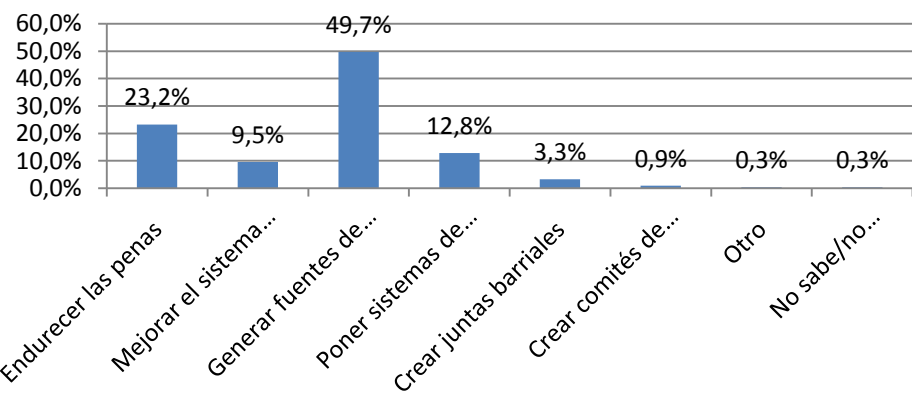
ÍNDICE DE PERCEPCIÓN DE INSEGURIDAD CARCHI



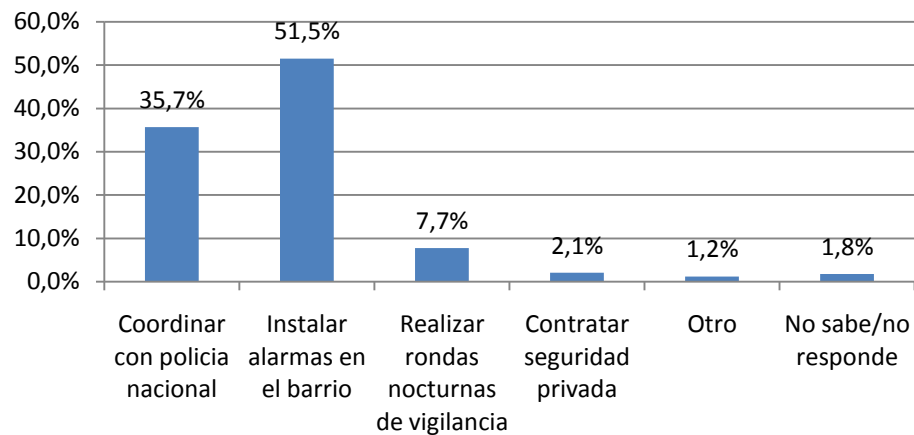
ÍNDICE DE DENUNCIA DE PERSONAS CARCHI



QUE DEBEN HACER LAS AUTORIDADES PARA REDUCIR DELINCUENCIA CARCHI



QUE HARIA PARA REDUCIR DELINCUENCIA CARCHI

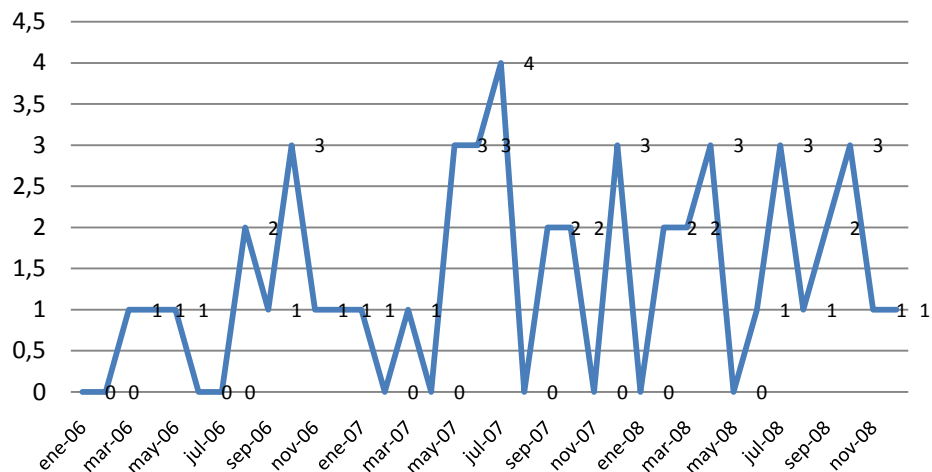


Datos de Violencia Provincia Chimborazo

Delitos Chimborazo

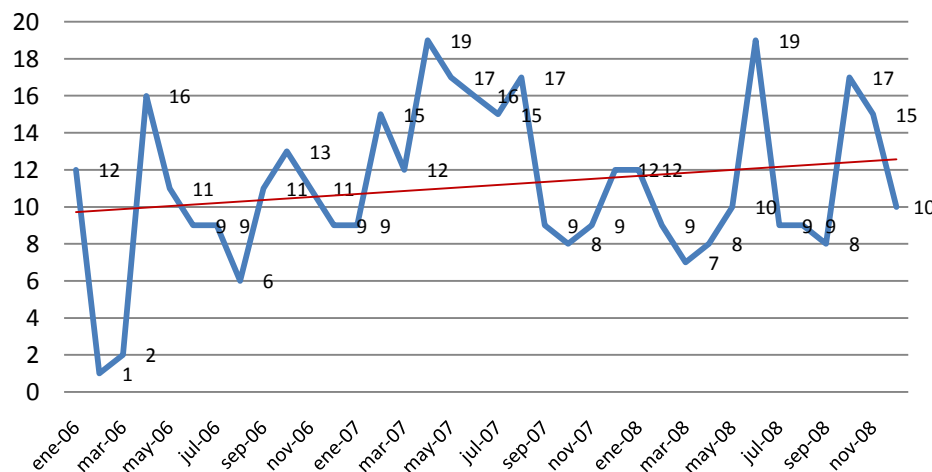
HOMICIDIOS CHIMBORAZO				
Mes	Año 2007	Año 2008	Variación	
			Absoluta	Porcentual
Enero	1	0	-1	-100,0%
Febrero	0	2	2	-
Marzo	1	2	1	100,0%
Abril	0	3	3	-
Mayo	3	0	-3	-100,0%
Junio	3	1	-2	-66,7%
Julio	4	3	-1	-25,0%
Agosto	0	1	1	-
Septiembre	2	2	0	0,0%
Octubre	2	3	1	50,0%
Noviembre	0	1	1	-
Diciembre	3	1	-2	-66,7%
Total	19	19	0	0,0%

HOMICIDIOS CHIMBORAZO



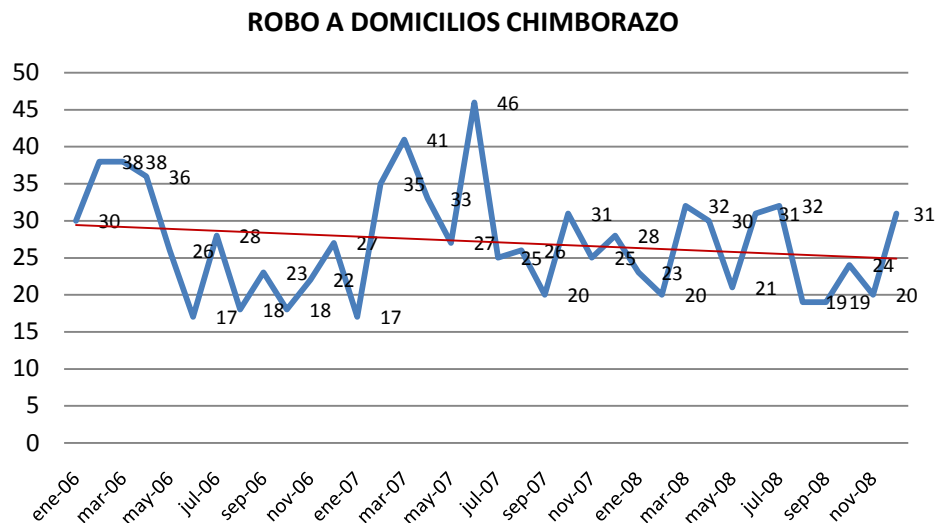
ROBO/ASALTO A PERSONAS CHIMBORAZO				
Mes	Año 2007	Año 2008	Variación	
			Absoluta	Porcentual
Enero	9	12	3	33,3%
Febrero	15	9	-6	-40,0%
Marzo	12	7	-5	-41,7%
Abril	19	8	-11	-57,9%
Mayo	17	10	-7	-41,2%
Junio	16	19	3	18,8%
Julio	15	9	-6	-40,0%
Agosto	17	9	-8	-47,1%
Septiembre	9	8	-1	-11,1%
Octubre	8	17	9	112,5%
Noviembre	9	15	6	66,7%
Diciembre	12	10	-2	-16,7%
Total	158	133	-25	-15,8%

ROBO/ASALTO A PERSONAS CHIMBORAZO

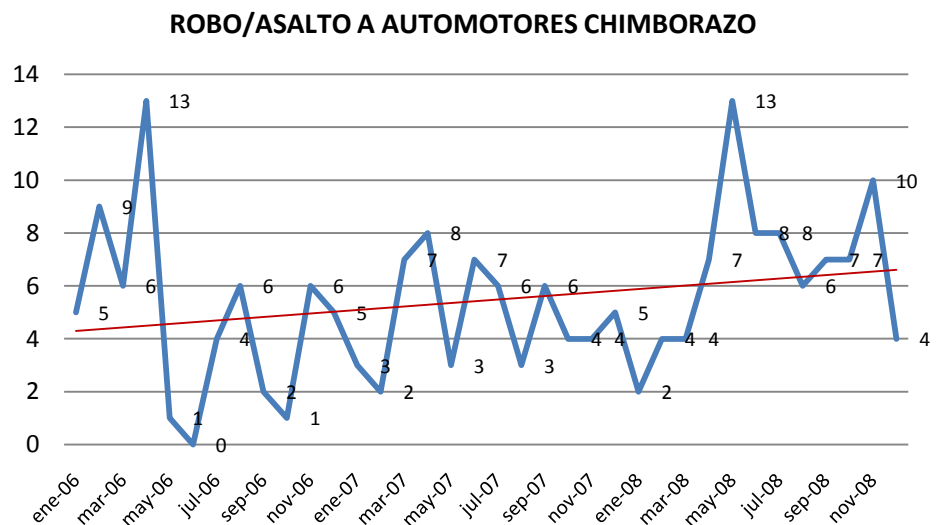


Delitos Chimborazo

ROBO A DOMICILIOS CHIMBORAZO				
Mes	Año 2007	Año 2008	Variación	
			Absoluta	Porcentual
Enero	17	23	6	35,3%
Febrero	35	20	-15	-42,9%
Marzo	41	32	-9	-22,0%
Abril	33	30	-3	-9,1%
Mayo	27	21	-6	-22,2%
Junio	46	31	-15	-32,6%
Julio	25	32	7	28,0%
Agosto	26	19	-7	-26,9%
Septiembre	20	19	-1	-5,0%
Octubre	31	24	-7	-22,6%
Noviembre	25	20	-5	-20,0%
Diciembre	28	31	3	10,7%
Total	354	302	-52	-14,7%

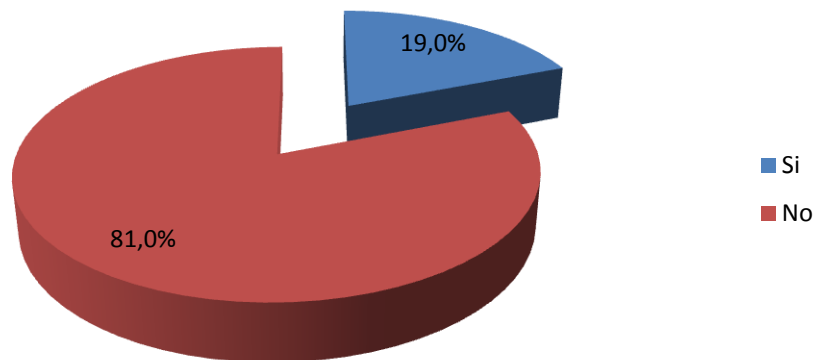


ROBO/ASALTO A AUTOMOTORES CHIMBORAZO				
Mes	Año 2007	Año 2008	Variación	
			Absoluta	Porcentual
Enero	3	2	-1	-33,3%
Febrero	2	4	2	100,0%
Marzo	7	4	-3	-42,9%
Abril	8	7	-1	-12,5%
Mayo	3	13	10	333,3%
Junio	7	8	1	14,3%
Julio	6	8	2	33,3%
Agosto	3	6	3	100,0%
Septiembre	6	7	1	16,7%
Octubre	4	7	3	75,0%
Noviembre	4	10	6	150,0%
Diciembre	5	4	-1	-20,0%
Total	58	80	22	37,9%

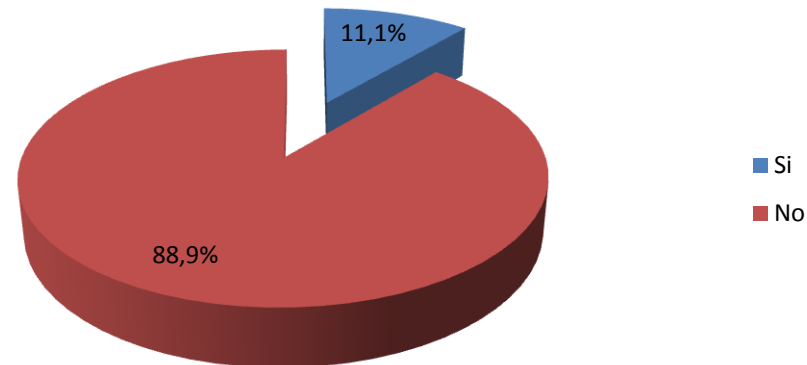


Encuesta de Victimización y Percepción Chimborazo

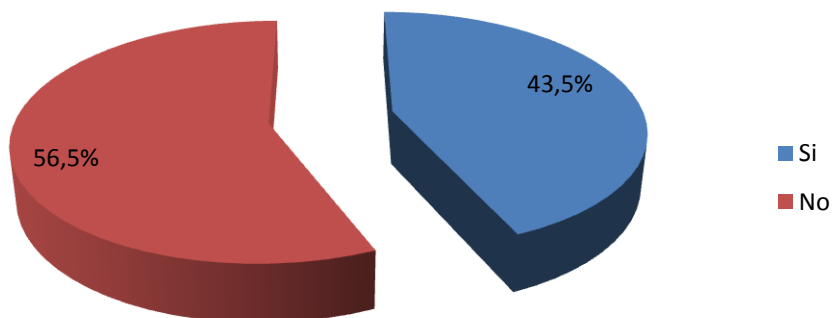
ÍNDICE DE VICTIMIZACIÓN A HOGARES CHIMBORAZO



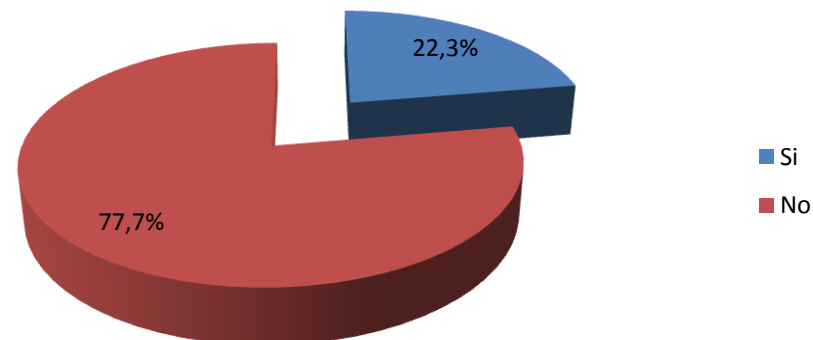
ÍNDICE DE VICTIMIZACIÓN A PERSONAS CHIMBORAZO



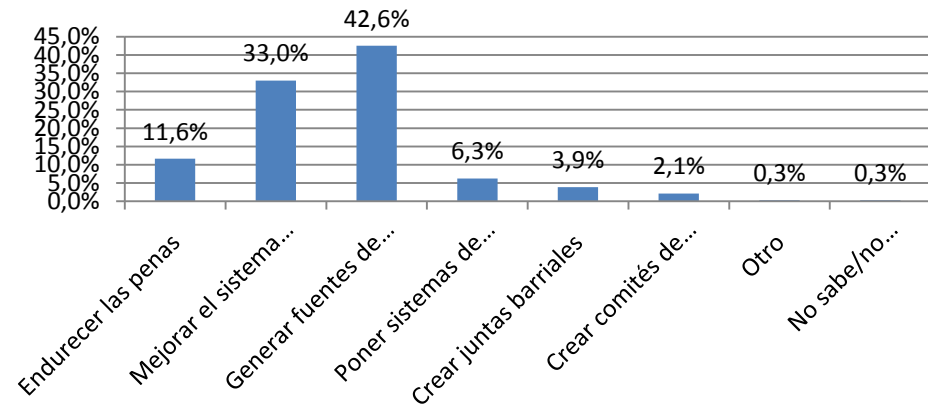
ÍNDICE DE PERCEPCIÓN DE INSEGURIDAD CHIMBORAZO



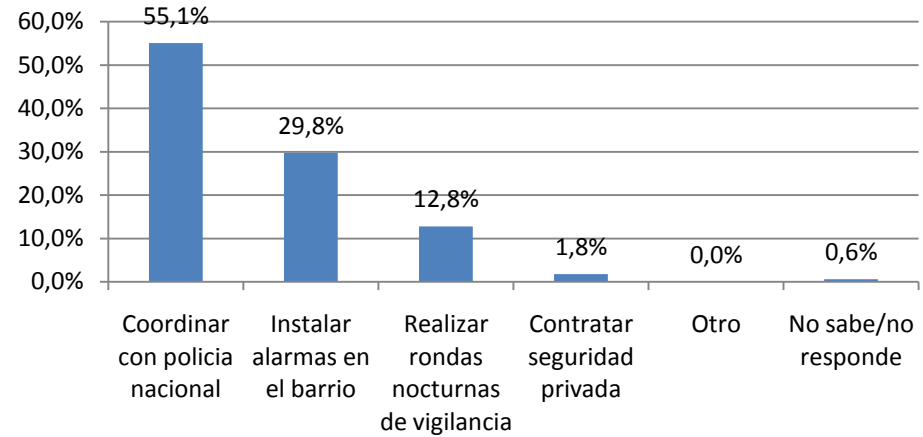
ÍNDICE DE DENUNCIA DE PERSONAS CHIMBORAZO



QUE DEBEN HACER LAS AUTORIDADES PARA REDUCIR DELINCUENCIA CHIMBORAZO



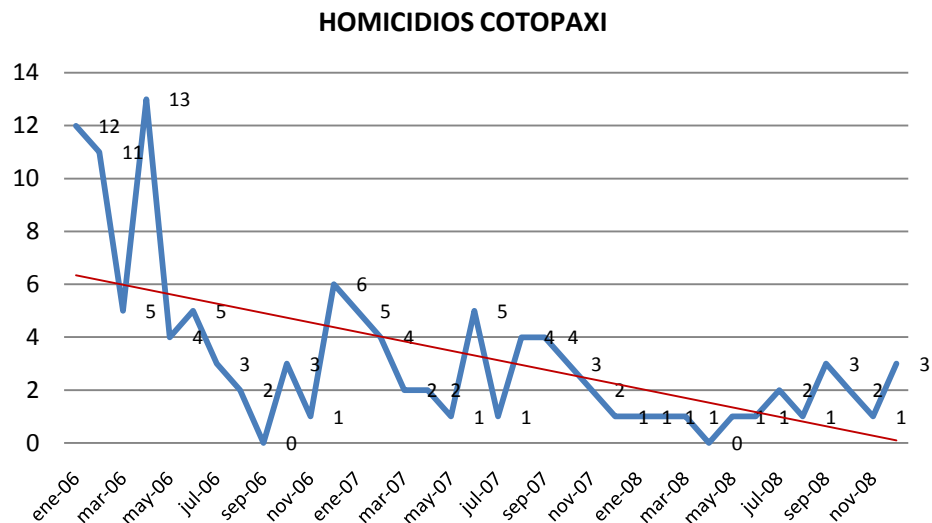
QUE HARIA PARA REDUCIR DELINCUENCIA CHIMBORAZO



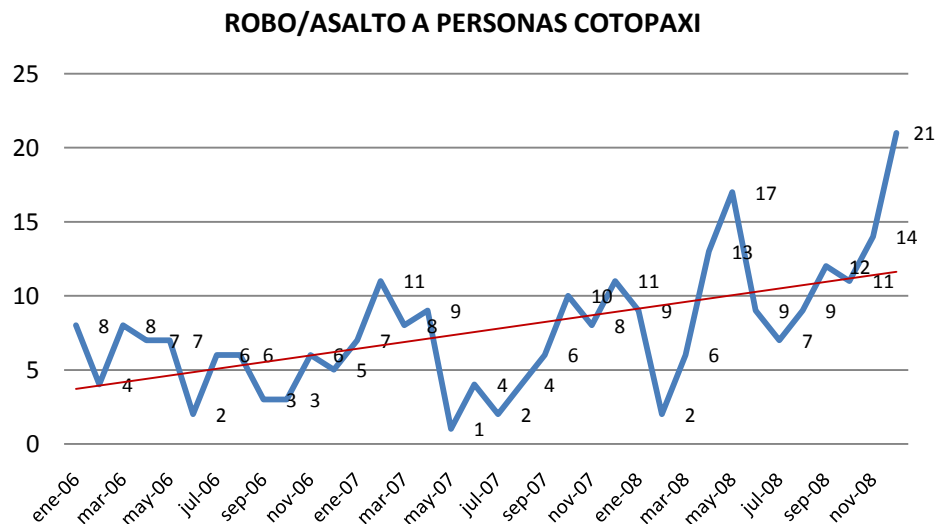
Datos de Violencia Provincia Cotopaxi

Delitos Cotopaxi

HOMICIDIOS COTOPAXI				
Mes	Año 2007	Año 2008	Variación	
			Absoluta	Porcentual
Enero	5	1	-4	-80,0%
Febrero	4	1	-3	-75,0%
Marzo	2	1	-1	-50,0%
Abril	2	0	-2	-100,0%
Mayo	1	1	0	0,0%
Junio	5	1	-4	-80,0%
Julio	1	2	1	100,0%
Agosto	4	1	-3	-75,0%
Septiembre	4	3	-1	-25,0%
Octubre	3	2	-1	-33,3%
Noviembre	2	1	-1	-50,0%
Diciembre	1	3	2	200,0%
Total	34	17	-17	-50,0%



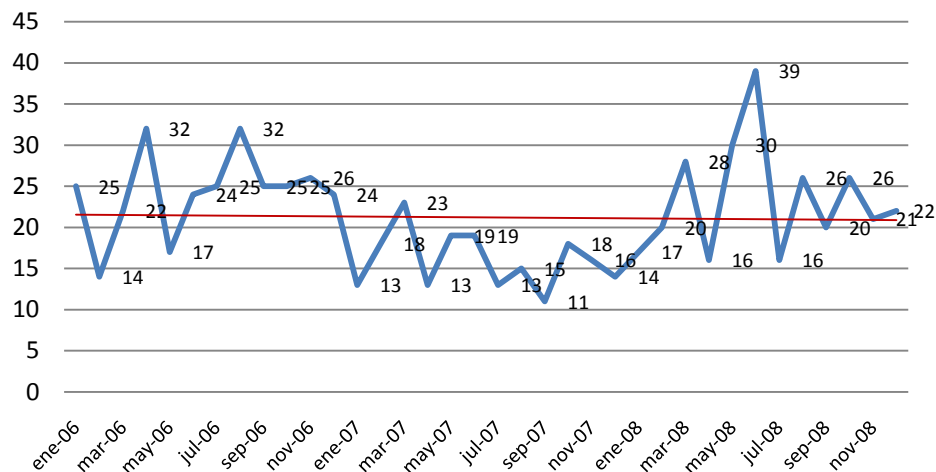
ROBO/ASALTO A PERSONAS COTOPAXI				
Mes	Año 2007	Año 2008	Variación	
			Absoluta	Porcentual
Enero	7	9	2	28,6%
Febrero	11	2	-9	-81,8%
Marzo	8	6	-2	-25,0%
Abril	9	13	4	44,4%
Mayo	1	17	16	1600,0%
Junio	4	9	5	125,0%
Julio	2	7	5	250,0%
Agosto	4	9	5	125,0%
Septiembre	6	12	6	100,0%
Octubre	10	11	1	10,0%
Noviembre	8	14	6	75,0%
Diciembre	11	21	10	90,9%
Total	81	130	49	60,5%



Delitos Cotopaxi

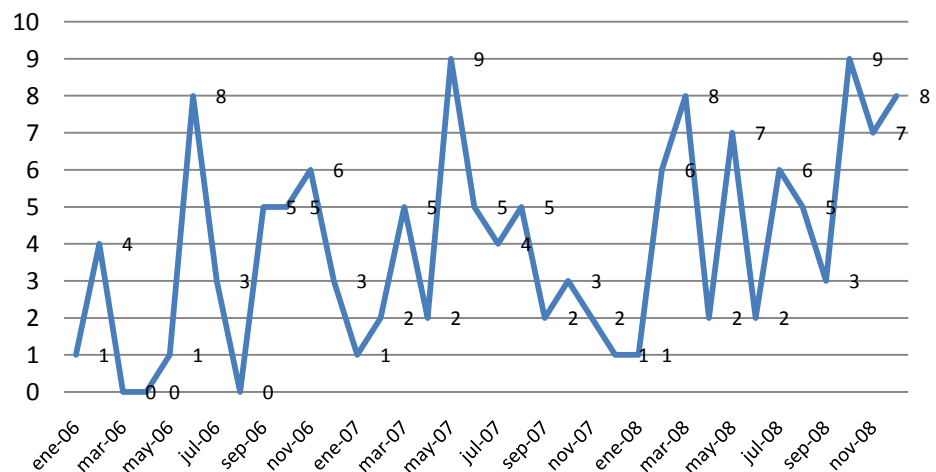
ROBO A DOMICILIOS COTOPAXI				
Mes	Año 2007	Año 2008	Variación	
			Absoluta	Porcentual
Enero	13	17	4	30,8%
Febrero	18	20	2	11,1%
Marzo	23	28	5	21,7%
Abril	13	16	3	23,1%
Mayo	19	30	11	57,9%
Junio	19	39	20	105,3%
Julio	13	16	3	23,1%
Agosto	15	26	11	73,3%
Septiembre	11	20	9	81,8%
Octubre	18	26	8	44,4%
Noviembre	16	21	5	31,3%
Diciembre	14	22	8	57,1%
Total	192	281	89	46,4%

ROBO A DOMICILIOS COTOPAXI



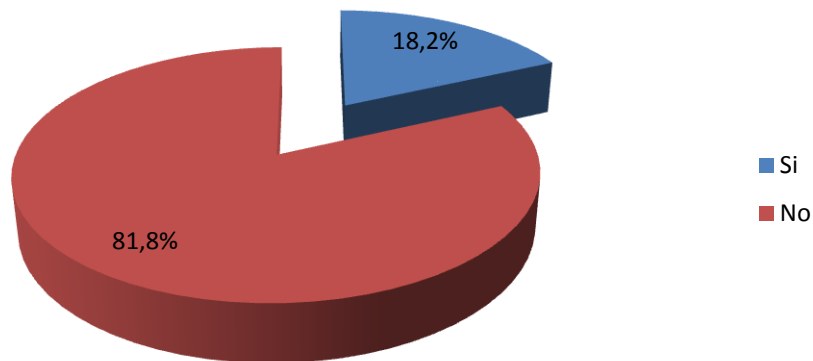
ROBO/ASALTO A AUTOMOTORES COTOPAXI				
Mes	Año 2007	Año 2008	Variación	
			Absoluta	Porcentual
Enero	1	1	0	0,0%
Febrero	2	6	4	200,0%
Marzo	5	8	3	60,0%
Abril	2	2	0	0,0%
Mayo	9	7	-2	-22,2%
Junio	5	2	-3	-60,0%
Julio	4	6	2	50,0%
Agosto	5	5	0	0,0%
Septiembre	2	3	1	50,0%
Octubre	3	9	6	200,0%
Noviembre	2	7	5	250,0%
Diciembre	1	8	7	700,0%
Total	41	64	23	56,1%

ROBO/ASALTO A AUTOMOTORES COTOPAXI

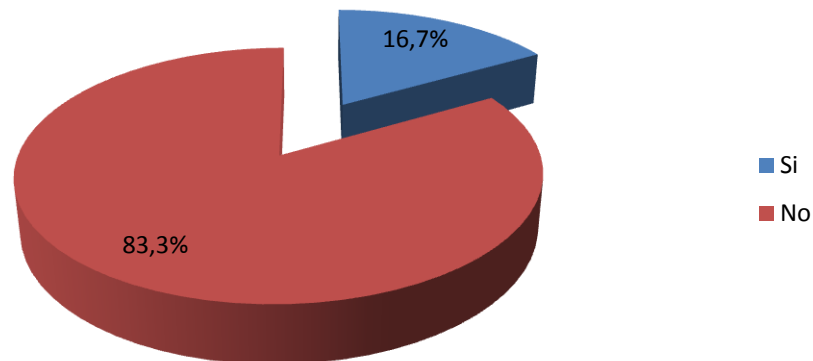


Encuesta de Victimización y Percepción Cotopaxi

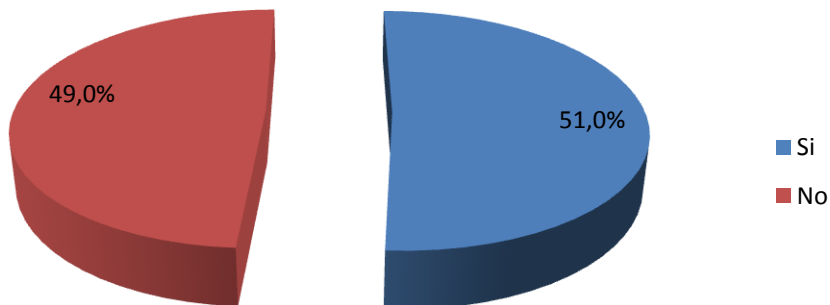
ÍNDICE DE VICTIMIZACIÓN A HOGARES COTOPAXI



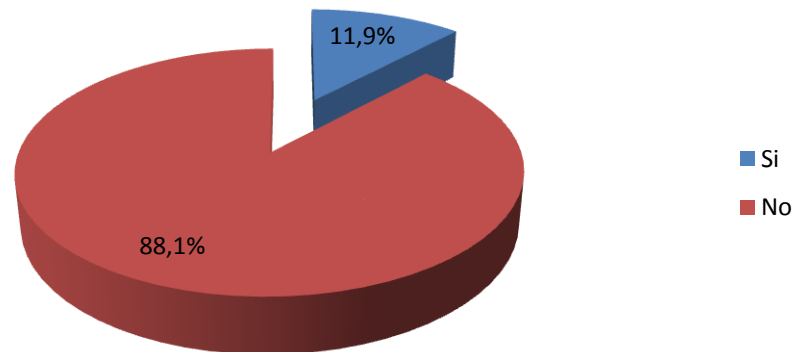
ÍNDICE DE VICTIMIZACIÓN A PERSONAS COTOPAXI



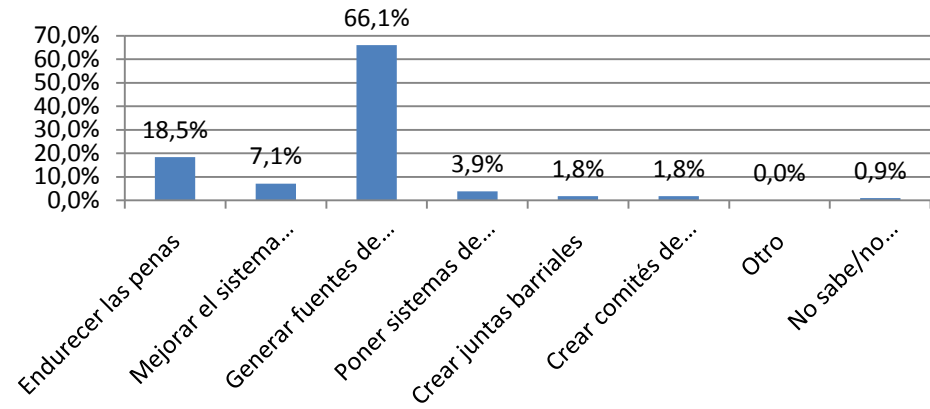
ÍNDICE DE PERCEPCIÓN DE INSEGURIDAD COTOPAXI



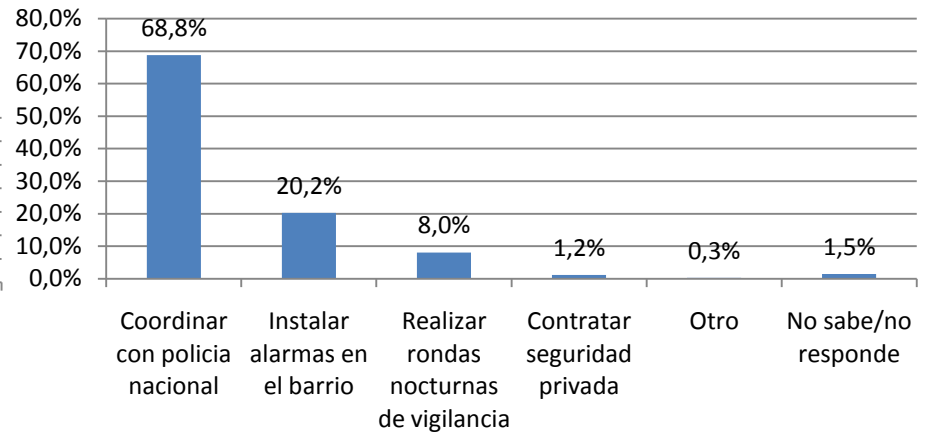
ÍNDICE DE DENUNCIA DE PERSONAS COTOPAXI



**QUE DEBEN HACER LAS AUTORIDADES PARA REDUCIR
DELINCUENCIA
COTOPAXI**



**QUE HARIA PARA REDUCIR DELINCUENCIA
COTOPAXI**



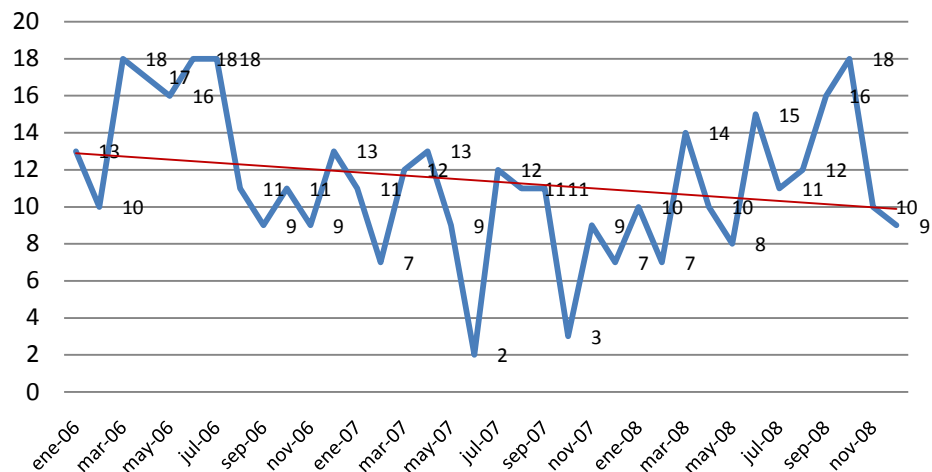
Datos de Violencia

Provincia El Oro

Delitos El Oro

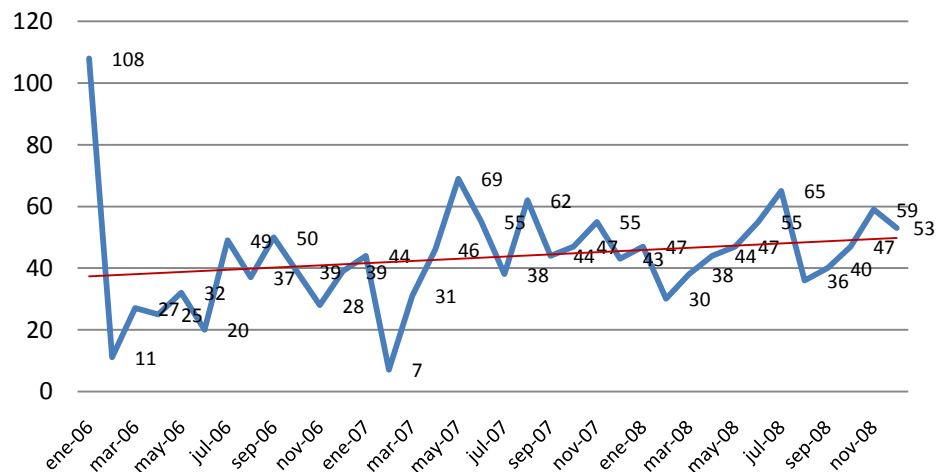
HOMICIDIOS EL ORO				
Mes	Año 2007	Año 2008	Variación	
			Absoluta	Porcentual
Enero	11	10	-1	-9,1%
Febrero	7	7	0	0,0%
Marzo	12	14	2	16,7%
Abril	13	10	-3	-23,1%
Mayo	9	8	-1	-11,1%
Junio	2	15	13	650,0%
Julio	12	11	-1	-8,3%
Agosto	11	12	1	9,1%
Septiembre	11	16	5	45,5%
Octubre	3	18	15	500,0%
Noviembre	9	10	1	11,1%
Diciembre	7	9	2	28,6%
Total	107	140	33	30,8%

HOMICIDIOS EL ORO



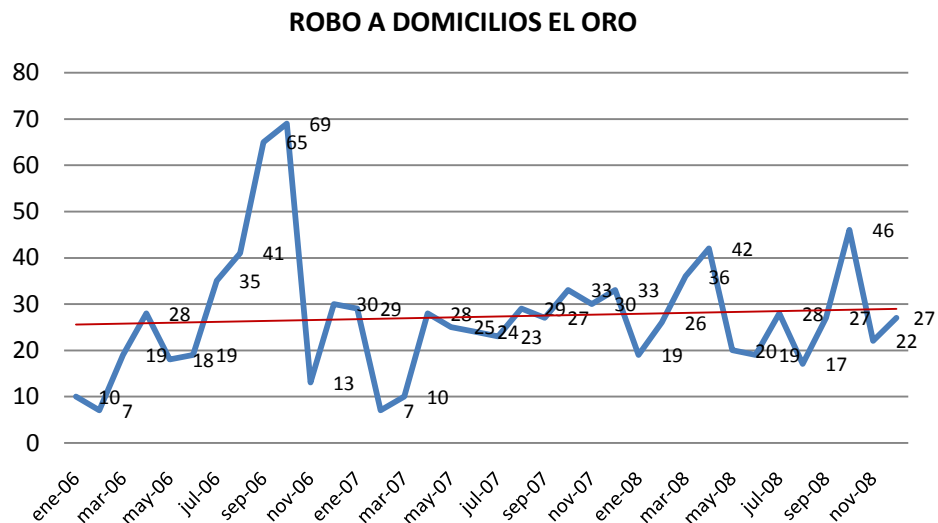
ROBO/ASALTO A PERSONAS EL ORO				
Mes	Año 2007	Año 2008	Variación	
			Absoluta	Porcentual
Enero	44	47	3	6,8%
Febrero	7	30	23	328,6%
Marzo	31	38	7	22,6%
Abril	46	44	-2	-4,3%
Mayo	69	47	-22	-31,9%
Junio	55	55	0	0,0%
Julio	38	65	27	71,1%
Agosto	62	36	-26	-41,9%
Septiembre	44	40	-4	-9,1%
Octubre	47	47	0	0,0%
Noviembre	55	59	4	7,3%
Diciembre	43	53	10	23,3%
Total	541	561	20	3,7%

ROBO/ASALTO A PERSONAS EL ORO

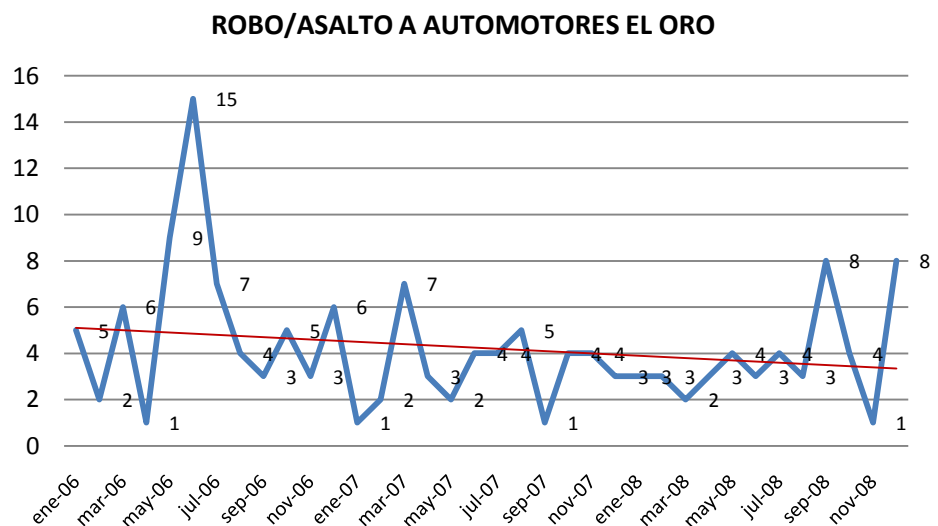


Delitos El Oro

ROBO A DOMICILIOS EL ORO				
Mes	Año 2007	Año 2008	Variación	
			Absoluta	Porcentual
Enero	29	19	-10	-34,5%
Febrero	7	26	19	271,4%
Marzo	10	36	26	260,0%
Abril	28	42	14	50,0%
Mayo	25	20	-5	-20,0%
Junio	24	19	-5	-20,8%
Julio	23	28	5	21,7%
Agosto	29	17	-12	-41,4%
Septiembre	27	27	0	0,0%
Octubre	33	46	13	39,4%
Noviembre	30	22	-8	-26,7%
Diciembre	33	27	-6	-18,2%
Total	298	329	31	10,4%

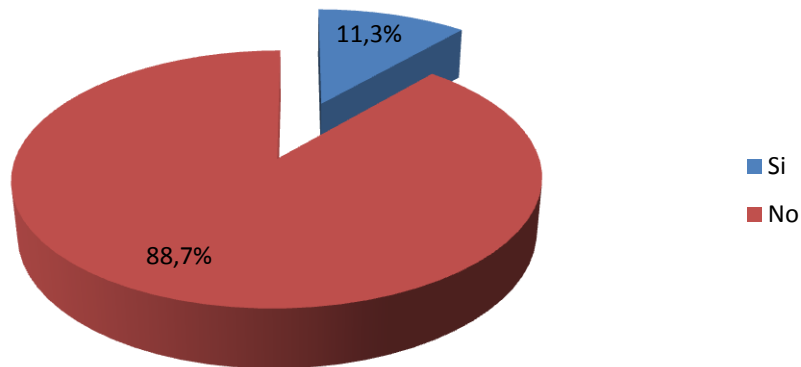


ROBO/ASALTO A AUTOMOTORES EL ORO				
Mes	Año 2007	Año 2008	Variación	
			Absoluta	Porcentual
Enero	1	3	2	200,0%
Febrero	2	3	1	50,0%
Marzo	7	2	-5	-71,4%
Abril	3	3	0	0,0%
Mayo	2	4	2	100,0%
Junio	4	3	-1	-25,0%
Julio	4	4	0	0,0%
Agosto	5	3	-2	-40,0%
Septiembre	1	8	7	700,0%
Octubre	4	4	0	0,0%
Noviembre	4	1	-3	-75,0%
Diciembre	3	8	5	166,7%
Total	40	46	6	15,0%

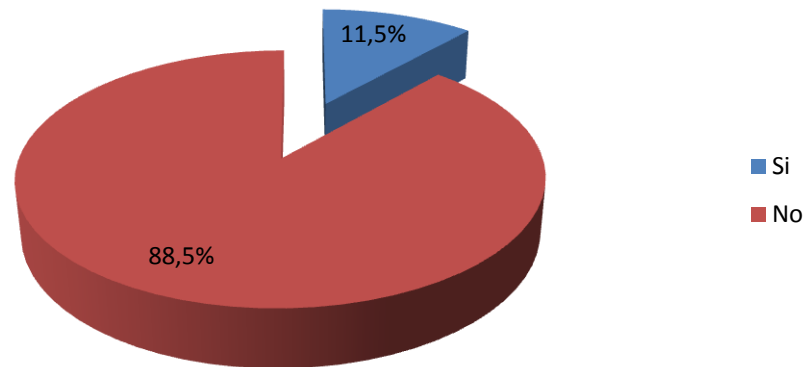


Encuesta de Victimización y Percepción El Oro

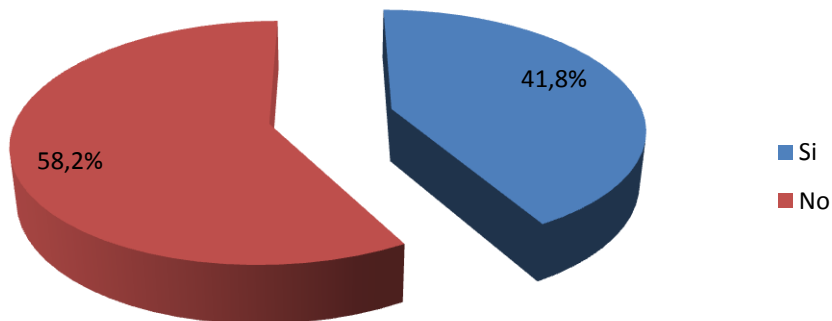
ÍNDICE DE VICTIMIZACIÓN A HOGARES EL ORO



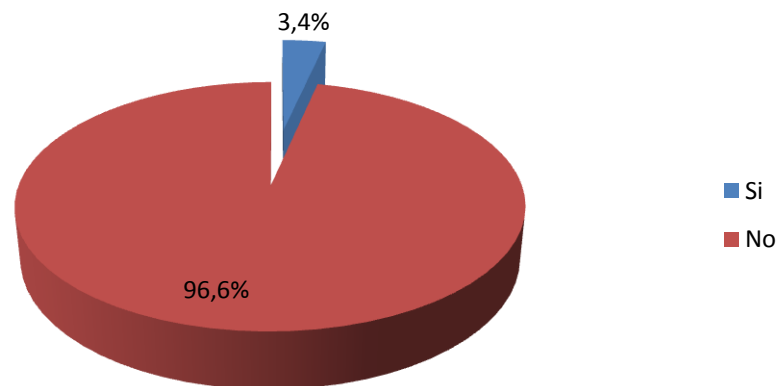
ÍNDICE DE VICTIMIZACIÓN A PERSONAS EL ORO



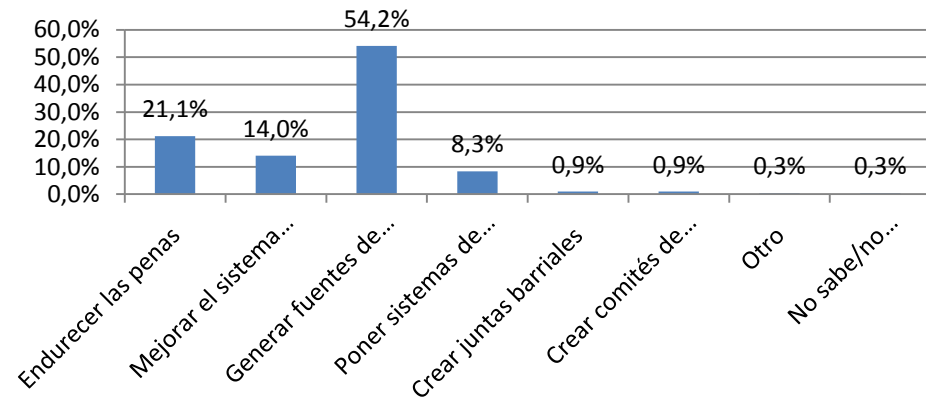
ÍNDICE DE PERCEPCIÓN DE INSEGURIDAD EL ORO



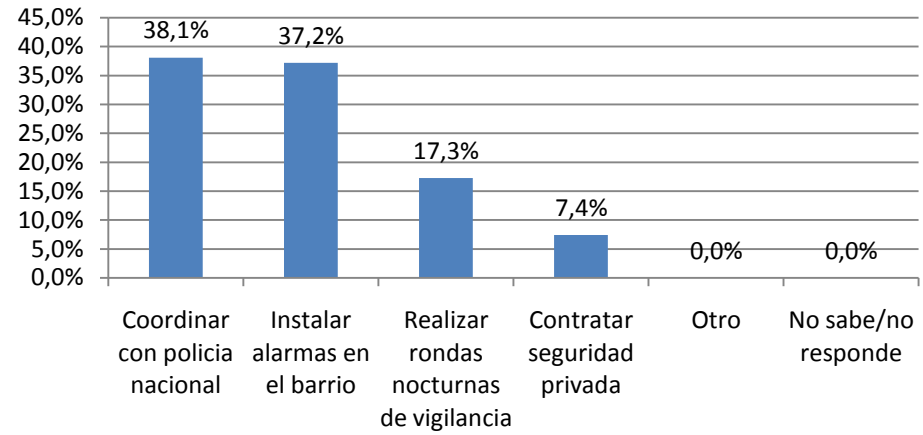
ÍNDICE DE DENUNCIA DE PERSONAS EL ORO



**QUE DEBEN HACER LAS AUTORIDADES PARA REDUCIR
DELINCUENCIA
EL ORO**



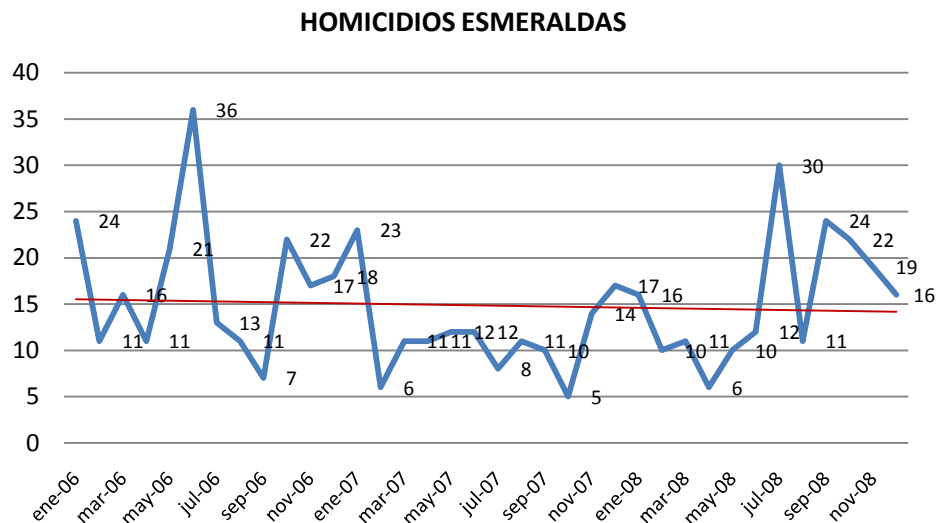
**QUE HARIA PARA REDUCIR DELINCUENCIA
EL ORO**



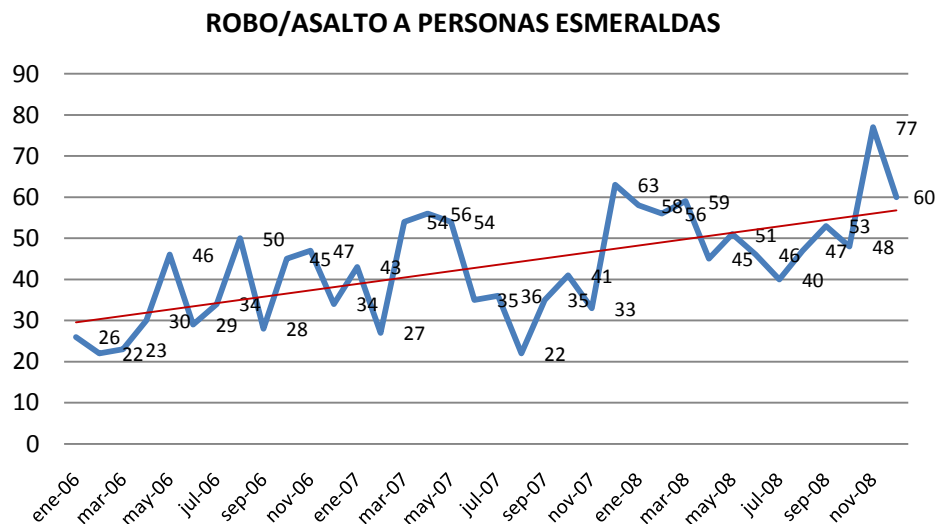
Datos de Violencia Provincia Esmeraldas

Delitos Esmeraldas

HOMICIDIOS ESMERALDAS				
Mes	Año 2007	Año 2008	Variación	
			Absoluta	Porcentual
Enero	23	16	-7	-30,4%
Febrero	6	10	4	66,7%
Marzo	11	11	0	0,0%
Abril	11	6	-5	-45,5%
Mayo	12	10	-2	-16,7%
Junio	12	12	0	0,0%
Julio	8	30	22	275,0%
Agosto	11	11	0	0,0%
Septiembre	10	24	14	140,0%
Octubre	5	22	17	340,0%
Noviembre	14	19	5	35,7%
Diciembre	17	16	-1	-5,9%
Total	140	187	47	33,6%

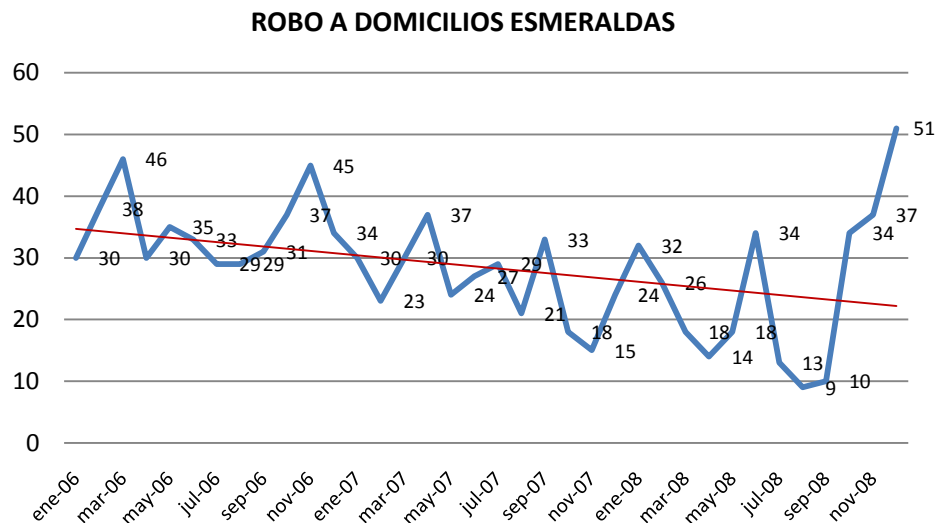


ROBO/ASALTO A PERSONAS ESMERALDAS				
Mes	Año 2007	Año 2008	Variación	
			Absoluta	Porcentual
Enero	43	58	15	34,9%
Febrero	27	56	29	107,4%
Marzo	54	59	5	9,3%
Abril	56	45	-11	-19,6%
Mayo	54	51	-3	-5,6%
Junio	35	46	11	31,4%
Julio	36	40	4	11,1%
Agosto	22	47	25	113,6%
Septiembre	35	53	18	51,4%
Octubre	41	48	7	17,1%
Noviembre	33	77	44	133,3%
Diciembre	63	60	-3	-4,8%
Total	499	640	141	28,3%

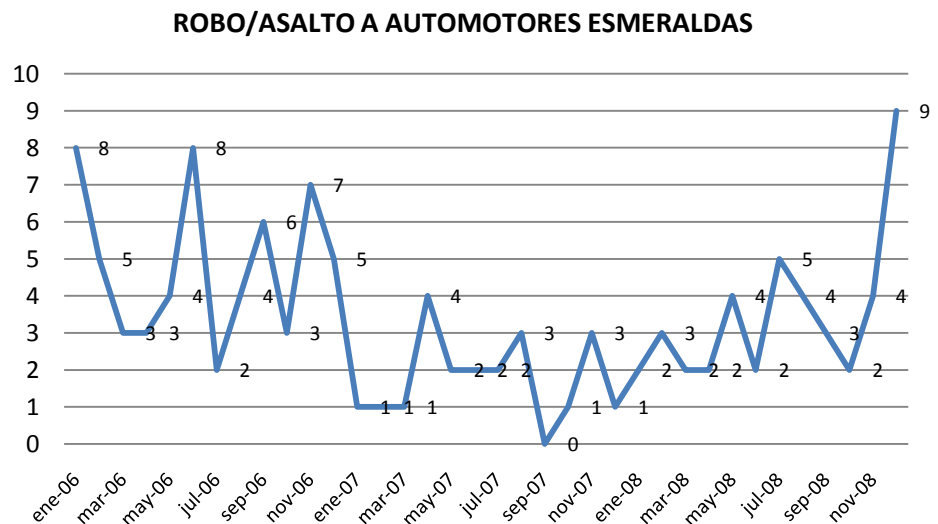


Delitos Esmeraldas

ROBO A DOMICILIOS ESMERALDAS				
Mes	Año 2007	Año 2008	Variación	
			Absoluta	Porcentual
Enero	30	32	2	6,7%
Febrero	23	26	3	13,0%
Marzo	30	18	-12	-40,0%
Abril	37	14	-23	-62,2%
Mayo	24	18	-6	-25,0%
Junio	27	34	7	25,9%
Julio	29	13	-16	-55,2%
Agosto	21	9	-12	-57,1%
Septiembre	33	10	-23	-69,7%
Octubre	18	34	16	88,9%
Noviembre	15	37	22	146,7%
Diciembre	24	51	27	112,5%
Total	311	296	-15	-4,8%

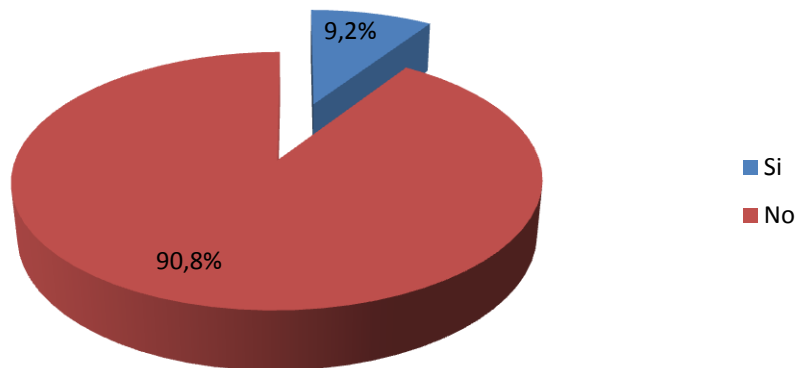


ROBO/ASALTO A AUTOMOTORES ESMERALDAS				
Mes	Año 2007	Año 2008	Variación	
			Absoluta	Porcentual
Enero	1	2	1	100,0%
Febrero	1	3	2	200,0%
Marzo	1	2	1	100,0%
Abril	4	2	-2	-50,0%
Mayo	2	4	2	100,0%
Junio	2	2	0	0,0%
Julio	2	5	3	150,0%
Agosto	3	4	1	33,3%
Septiembre	0	3	3	-
Octubre	1	2	1	100,0%
Noviembre	3	4	1	33,3%
Diciembre	1	9	8	800,0%
Total	21	42	21	100,0%

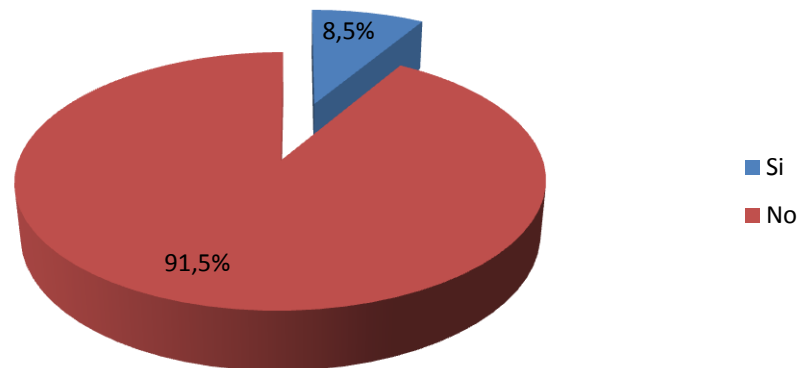


Encuesta de Victimización y Percepción Esmeraldas

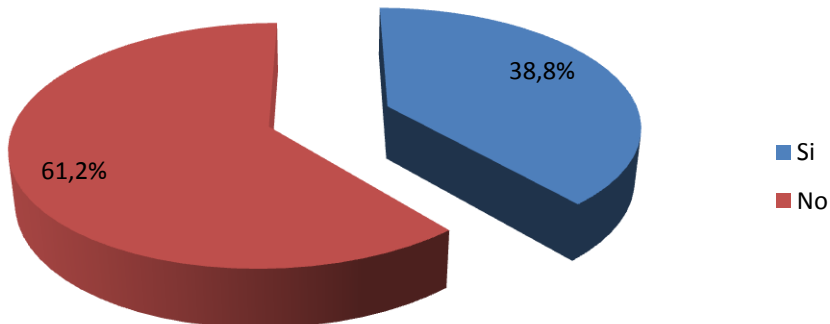
ÍNDICE DE VICTIMIZACIÓN A HOGARES ESMERALDAS



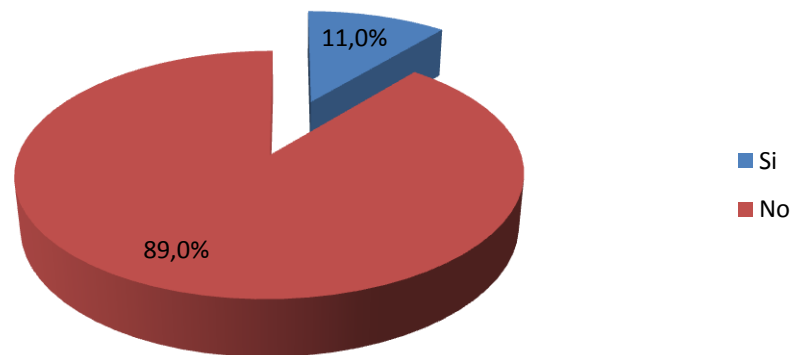
ÍNDICE DE VICTIMIZACIÓN A PERSONAS ESMERALDAS



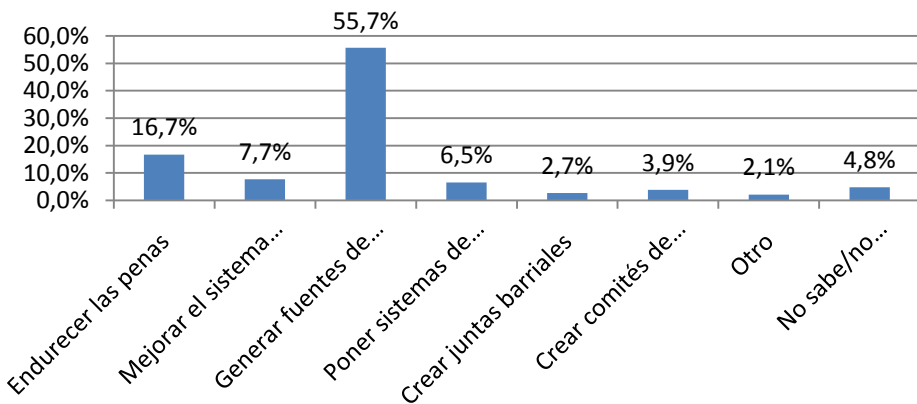
ÍNDICE DE PERCEPCIÓN DE INSEGURIDAD ESMERALDAS



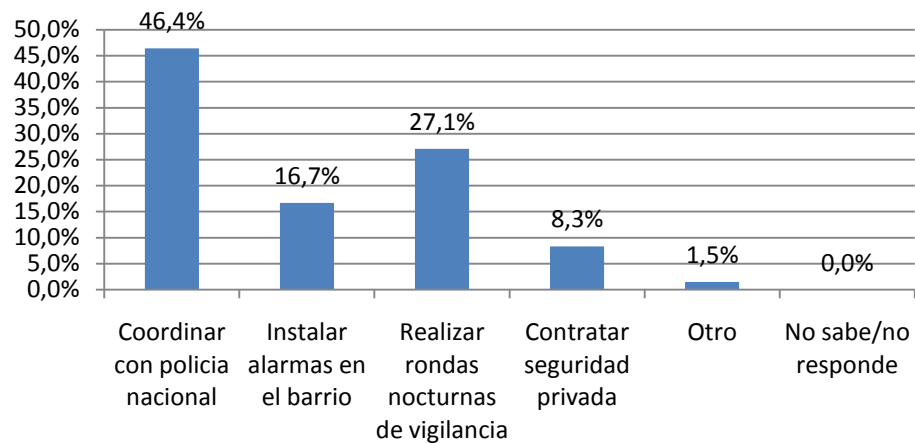
ÍNDICE DE DENUNCIA DE PERSONAS ESMERALDAS



QUE DEBEN HACER LAS AUTORIDADES PARA REDUCIR DELINCUENCIA ESMERALDAS



QUE HARIA PARA REDUCIR DELINCUENCIA ESMERALDAS

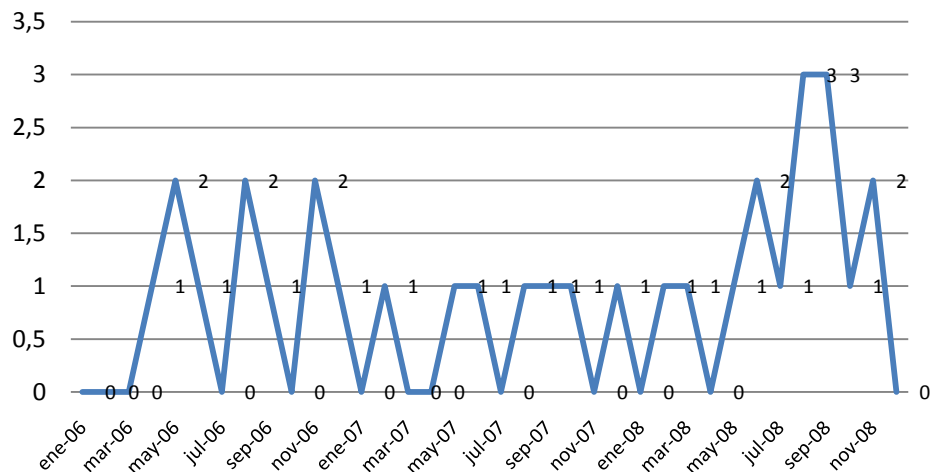


Datos de Violencia Provincia Galápagos

Delitos Galápagos

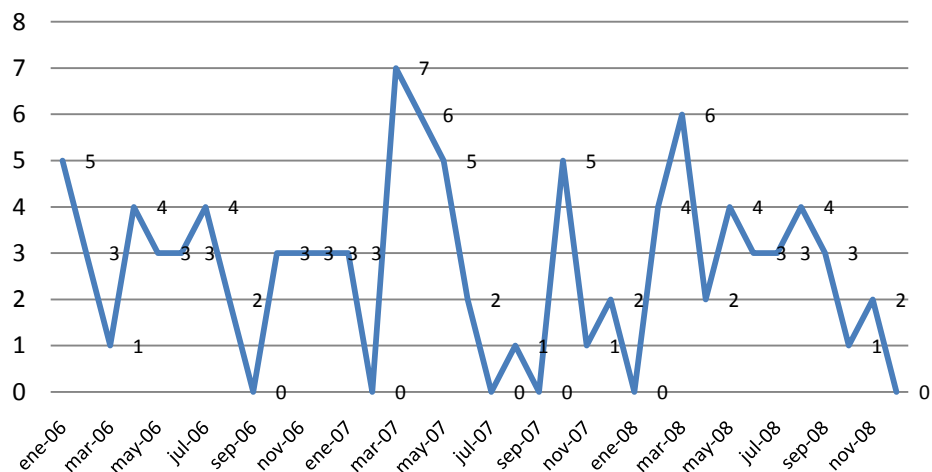
ROBO/ASALTO A PERSONAS GALÁPAGOS				
Mes	Año 2007	Año 2008	Variación	
			Absoluta	Porcentual
Enero	0	0	0	-
Febrero	1	1	0	0,0%
Marzo	0	1	1	-
Abril	0	0	0	-
Mayo	1	1	0	0,0%
Junio	1	2	1	100,0%
Julio	0	1	1	-
Agosto	1	3	2	200,0%
Septiembre	1	3	2	200,0%
Octubre	1	1	0	0,0%
Noviembre	0	2	2	-
Diciembre	1	0	-1	-100,0%
Total	7	15	8	114,3%

ROBO/ASALTO A PERSONAS GALÁPAGOS



ROBO A DOMICILIOS GALÁPAGOS				
Mes	Año 2007	Año 2008	Variación	
			Absoluta	Porcentual
Enero	3	0	-3	-100,0%
Febrero	0	4	4	-
Marzo	7	6	-1	-14,3%
Abril	6	2	-4	-66,7%
Mayo	5	4	-1	-20,0%
Junio	2	3	1	50,0%
Julio	0	3	3	-
Agosto	1	4	3	300,0%
Septiembre	0	3	3	-
Octubre	5	1	-4	-80,0%
Noviembre	1	2	1	100,0%
Diciembre	2	0	-2	-100,0%
Total	32	32	0	0,0%

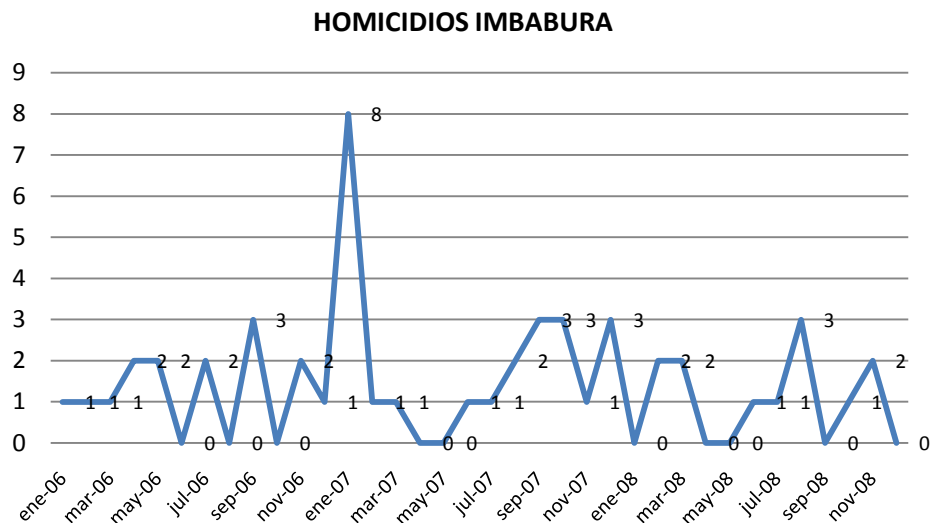
ROBO A DOMICILIOS GALÁPAGOS



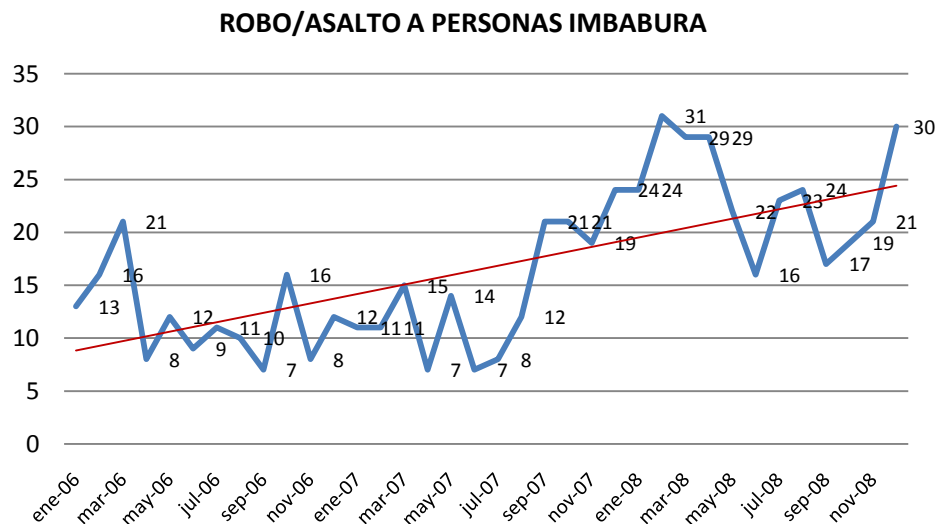
Datos de Violencia Provincia Imbabura

Delitos Imbabura

HOMICIDIOS IMBABURA				
Mes	Año 2007	Año 2008	Variación	
			Absoluta	Porcentual
Enero	8	0	-8	-100,0%
Febrero	1	2	1	100,0%
Marzo	1	2	1	100,0%
Abril	0	0	0	-
Mayo	0	0	0	-
Junio	1	1	0	0,0%
Julio	1	1	0	0,0%
Agosto	2	3	1	50,0%
Septiembre	3	0	-3	-100,0%
Octubre	3	1	-2	-66,7%
Noviembre	1	2	1	100,0%
Diciembre	3	0	-3	-100,0%
Total	24	12	-12	-50,0%

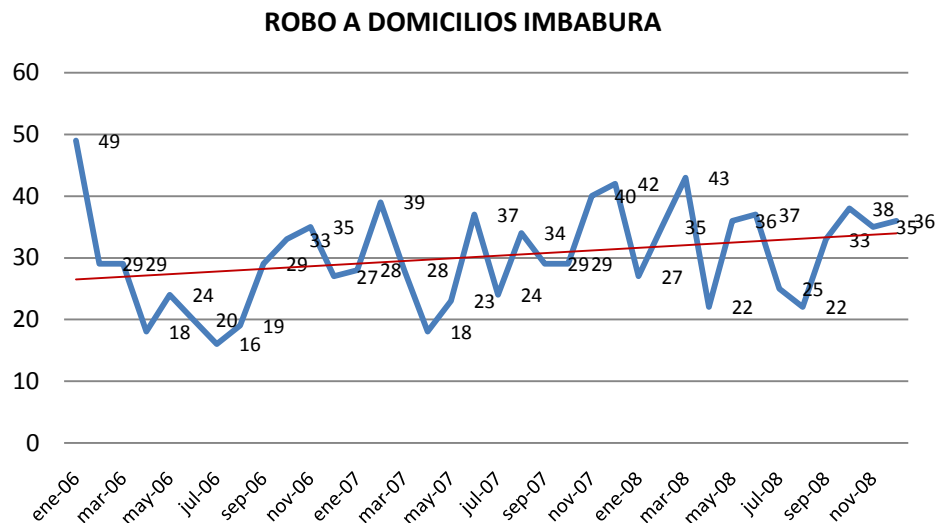


ROBO/ASALTO A PERSONAS IMBABURA				
Mes	Año 2007	Año 2008	Variación	
			Absoluta	Porcentual
Enero	11	24	13	118,2%
Febrero	11	31	20	181,8%
Marzo	15	29	14	93,3%
Abril	7	29	22	314,3%
Mayo	14	22	8	57,1%
Junio	7	16	9	128,6%
Julio	8	23	15	187,5%
Agosto	12	24	12	100,0%
Septiembre	21	17	-4	-19,0%
Octubre	21	19	-2	-9,5%
Noviembre	19	21	2	10,5%
Diciembre	24	30	6	25,0%
Total	170	285	115	67,6%

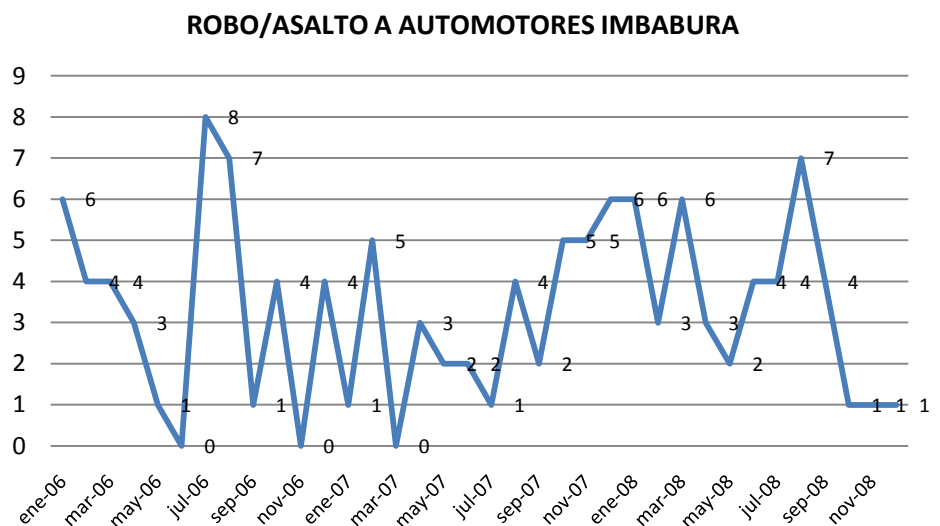


Delitos Imbabura

ROBO A DOMICILIOS IMBABURA				
Mes	Año 2007	Año 2008	Variación	
			Absoluta	Porcentual
Enero	28	27	-1	-3,6%
Febrero	39	35	-4	-10,3%
Marzo	28	43	15	53,6%
Abril	18	22	4	22,2%
Mayo	23	36	13	56,5%
Junio	37	37	0	0,0%
Julio	24	25	1	4,2%
Agosto	34	22	-12	-35,3%
Septiembre	29	33	4	13,8%
Octubre	29	38	9	31,0%
Noviembre	40	35	-5	-12,5%
Diciembre	42	36	-6	-14,3%
Total	371	389	18	4,9%

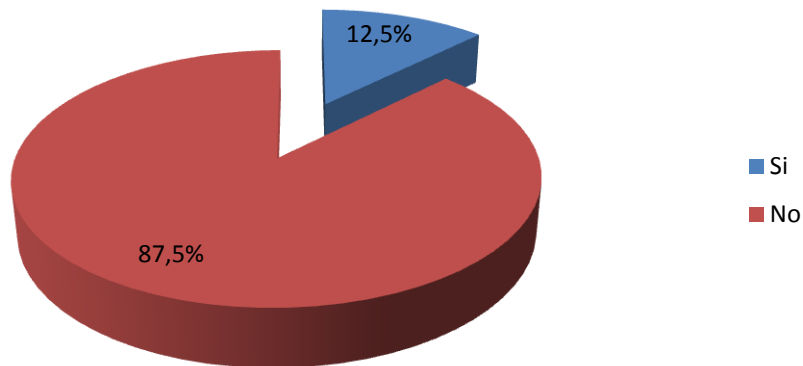


ROBO/ASALTO A AUTOMOTORES IMBABURA				
Mes	Año 2007	Año 2008	Variación	
			Absoluta	Porcentual
Enero	1	6	5	500,0%
Febrero	5	3	-2	-40,0%
Marzo	0	6	6	-
Abril	3	3	0	0,0%
Mayo	2	2	0	0,0%
Junio	2	4	2	100,0%
Julio	1	4	3	300,0%
Agosto	4	7	3	75,0%
Septiembre	2	4	2	100,0%
Octubre	5	1	-4	-80,0%
Noviembre	5	1	-4	-80,0%
Diciembre	6	1	-5	-83,3%
Total	36	42	6	16,7%

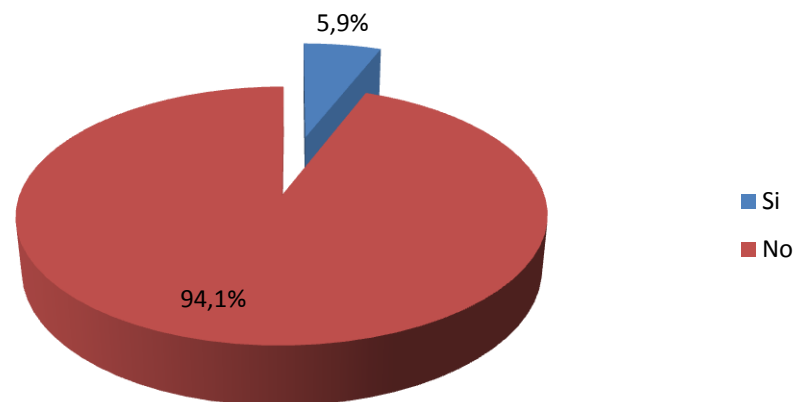


Encuesta de Victimización y Percepción Imbabura

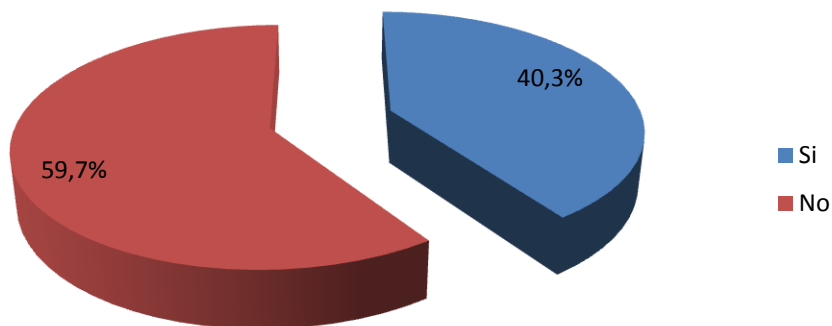
ÍNDICE DE VICTIMIZACIÓN A HOGARES IMBABURA



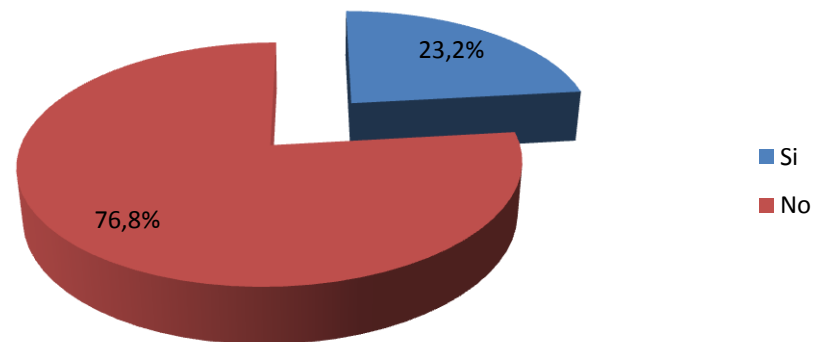
ÍNDICE DE VICTIMIZACIÓN A PERSONAS IMBABURA



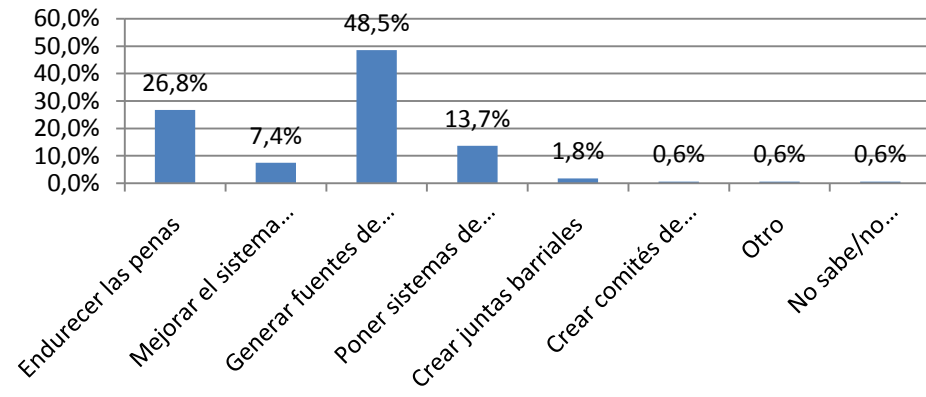
ÍNDICE DE PERCEPCIÓN DE INSEGURIDAD IMBABURA



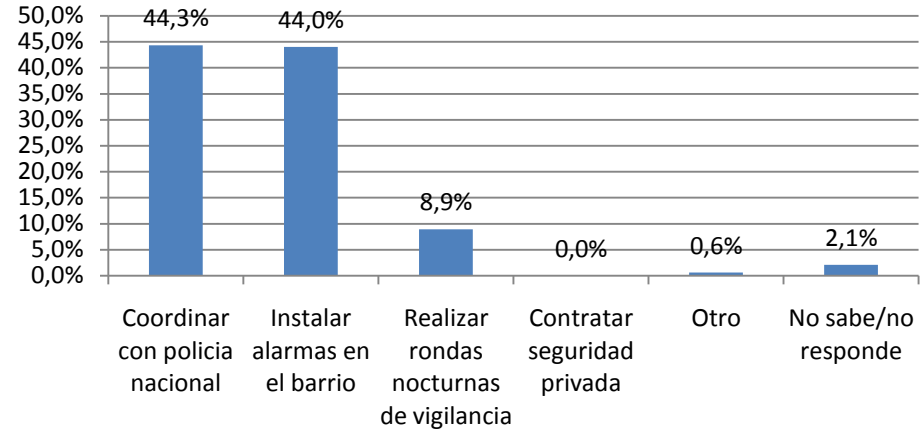
ÍNDICE DE DENUNCIA DE PERSONAS IMBABURA



QUE DEBEN HACER LAS AUTORIDADES PARA REDUCIR DELINCUENCIA IMBABURA



QUE HARIA PARA REDUCIR DELINCUENCIA IMBABURA

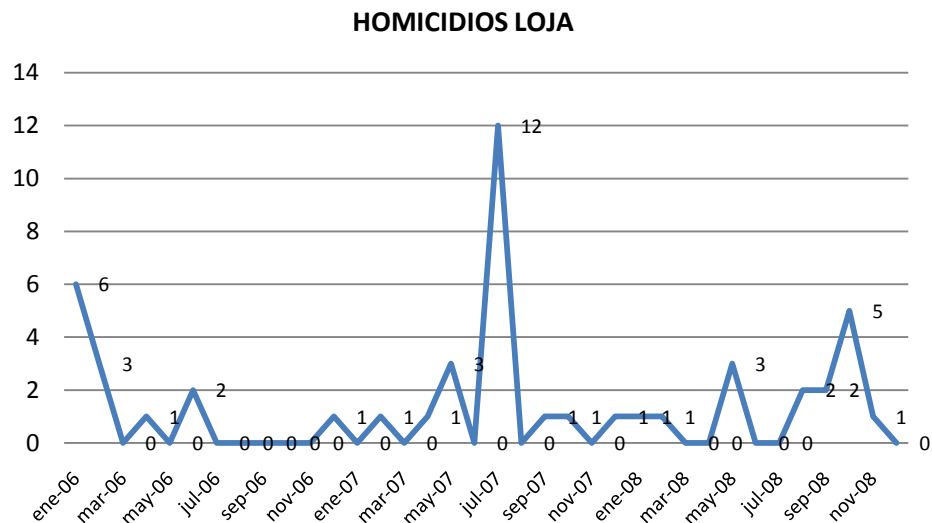


Datos de Violencia

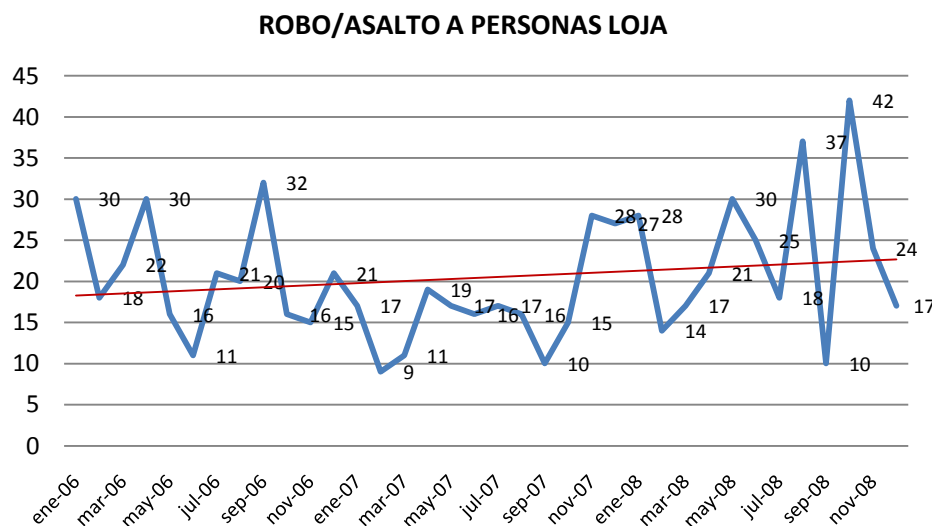
Provincia Loja

Delitos Loja

HOMICIDIOS LOJA				
Mes	Año 2007	Año 2008	Variación	
			Absoluta	Porcentual
Enero	0	1	1	-
Febrero	1	1	0	0,0%
Marzo	0	0	0	-
Abril	1	0	-1	-100,0%
Mayo	3	3	0	0,0%
Junio	0	0	0	-
Julio	12	0	-12	-100,0%
Agosto	0	2	2	-
Septiembre	1	2	1	100,0%
Octubre	1	5	4	400,0%
Noviembre	0	1	1	-
Diciembre	1	0	-1	-100,0%
Total	20	15	-5	-25,0%

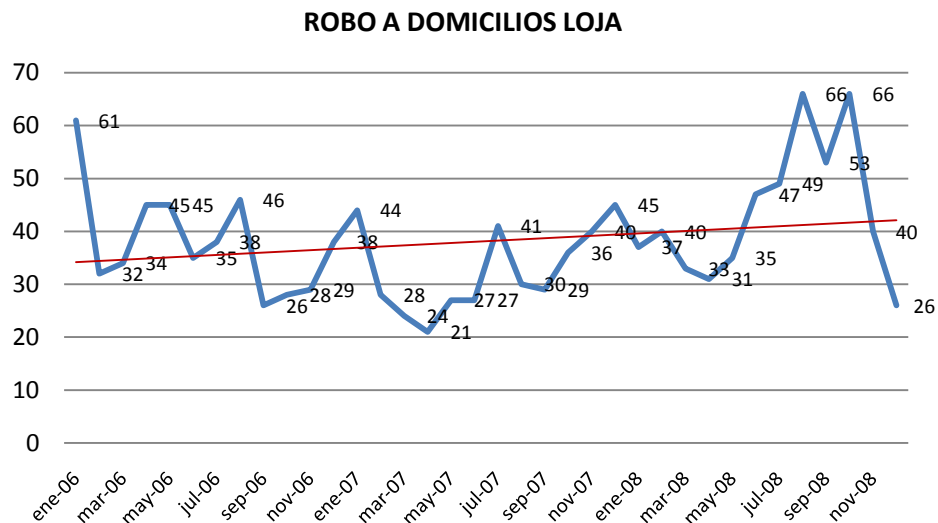


ROBO/ASALTO A PERSONAS LOJA				
Mes	Año 2007	Año 2008	Variación	
			Absoluta	Porcentual
Enero	17	28	11	64,7%
Febrero	9	14	5	55,6%
Marzo	11	17	6	54,5%
Abril	19	21	2	10,5%
Mayo	17	30	13	76,5%
Junio	16	25	9	56,3%
Julio	17	18	1	5,9%
Agosto	16	37	21	131,3%
Septiembre	10	10	0	0,0%
Octubre	15	42	27	180,0%
Noviembre	28	24	-4	-14,3%
Diciembre	27	17	-10	-37,0%
Total	202	283	81	40,1%

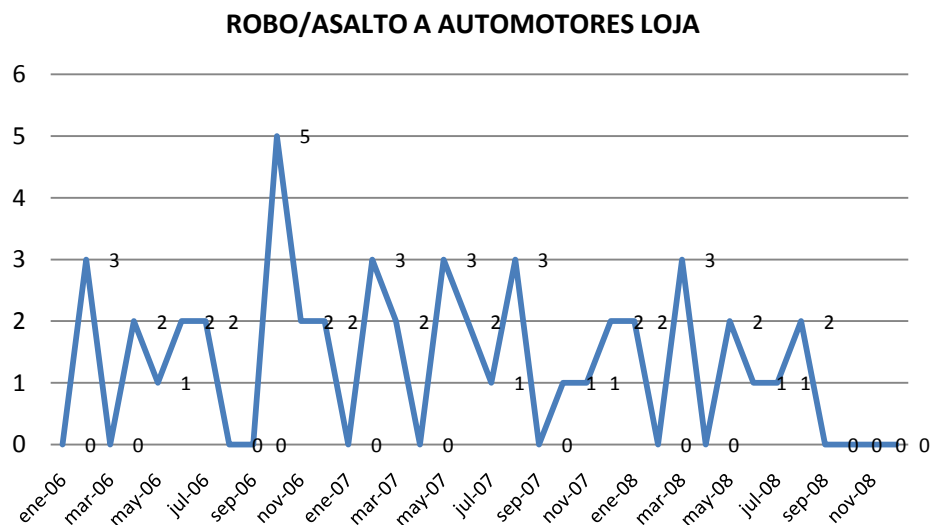


Delitos Loja

ROBO A DOMICILIOS LOJA				
Mes	Año 2007	Año 2008	Variación	
			Absoluta	Porcentual
Enero	44	37	-7	-15,9%
Febrero	28	40	12	42,9%
Marzo	24	33	9	37,5%
Abril	21	31	10	47,6%
Mayo	27	35	8	29,6%
Junio	27	47	20	74,1%
Julio	41	49	8	19,5%
Agosto	30	66	36	120,0%
Septiembre	29	53	24	82,8%
Octubre	36	66	30	83,3%
Noviembre	40	40	0	0,0%
Diciembre	45	26	-19	-42,2%
Total	392	523	131	33,4%

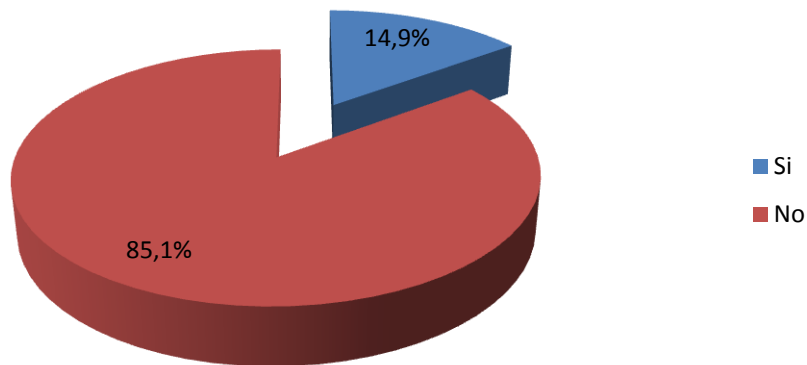


ROBO/ASALTO A AUTOMOTORES LOJA				
Mes	Año 2007	Año 2008	Variación	
			Absoluta	Porcentual
Enero	0	2	2	-
Febrero	3	0	-3	-100,0%
Marzo	2	3	1	50,0%
Abril	0	0	0	-
Mayo	3	2	-1	-33,3%
Junio	2	1	-1	-50,0%
Julio	1	1	0	0,0%
Agosto	3	2	-1	-33,3%
Septiembre	0	0	0	-
Octubre	1	0	-1	-100,0%
Noviembre	1	0	-1	-100,0%
Diciembre	2	0	-2	-100,0%
Total	18	11	-7	-38,9%

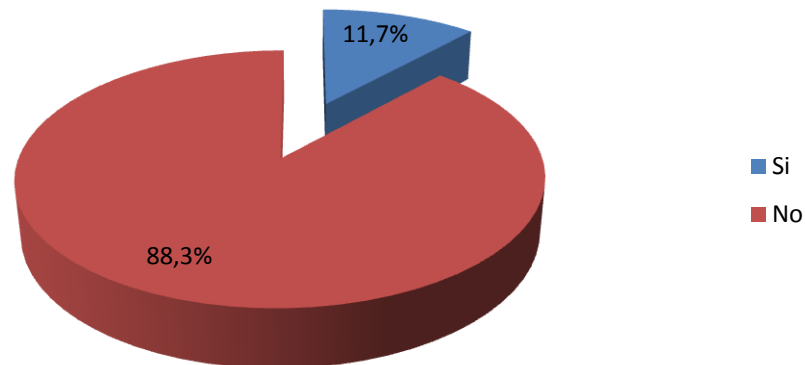


Encuesta de Victimización y Percepción Loja

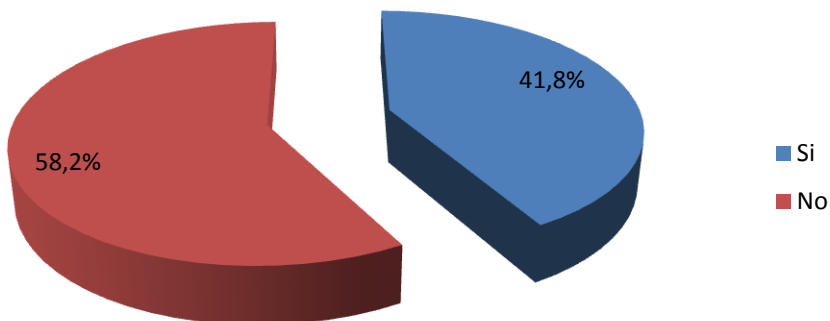
ÍNDICE DE VICTIMIZACIÓN A HOGARES LOJA



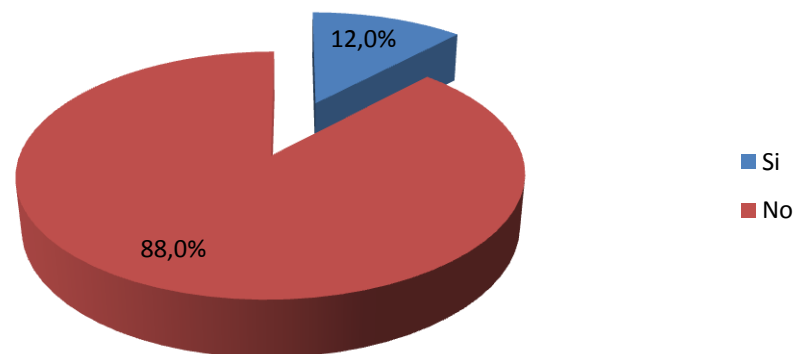
ÍNDICE DE VICTIMIZACIÓN A PERSONAS LOJA



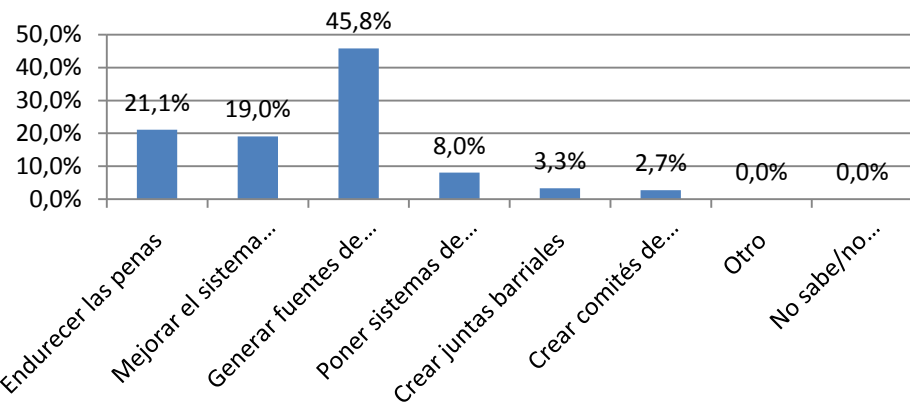
ÍNDICE DE PERCEPCIÓN DE INSEGURIDAD LOJA



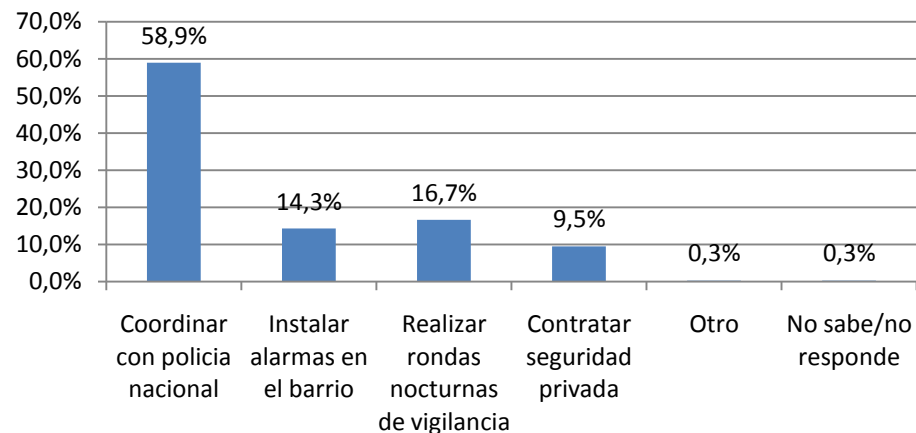
ÍNDICE DE DENUNCIA DE PERSONAS LOJA



QUE DEBEN HACER LAS AUTORIDADES PARA REDUCIR DELINCUENCIA LOJA



QUE HARIA PARA REDUCIR DELINCUENCIA LOJA

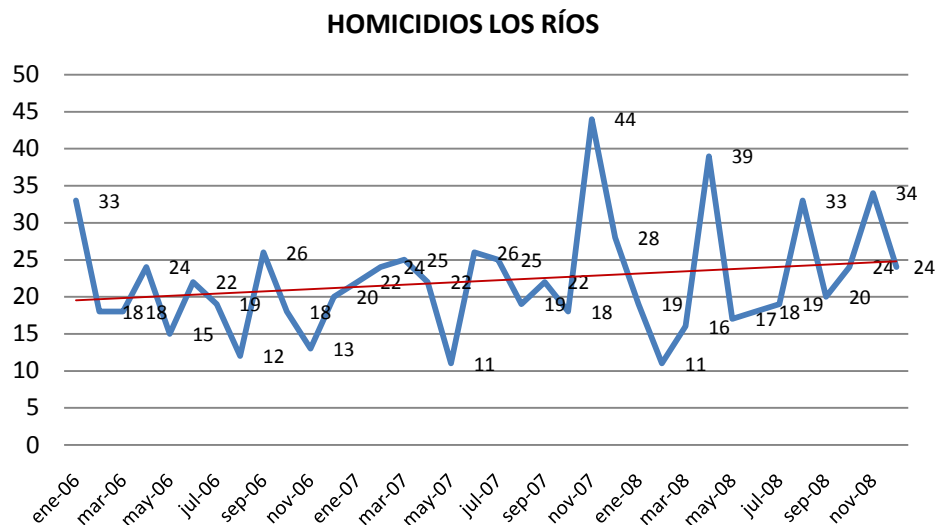


Datos de Violencia

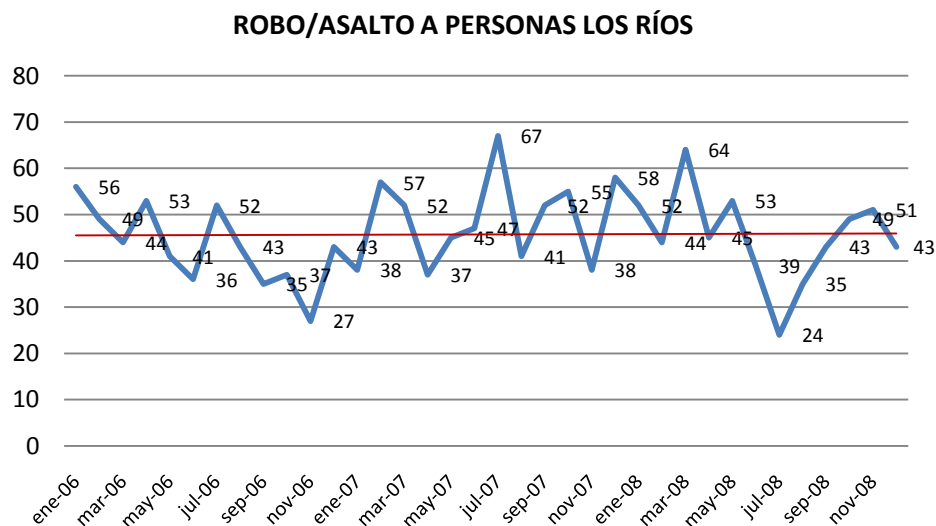
Provincia Los Ríos

Delitos Los Ríos

HOMICIDIOS LOS RÍOS				
Mes	Año 2007	Año 2008	Variación	
			Absoluta	Porcentual
Enero	22	19	-3	-13,6%
Febrero	24	11	-13	-54,2%
Marzo	25	16	-9	-36,0%
Abril	22	39	17	77,3%
Mayo	11	17	6	54,5%
Junio	26	18	-8	-30,8%
Julio	25	19	-6	-24,0%
Agosto	19	33	14	73,7%
Septiembre	22	20	-2	-9,1%
Octubre	18	24	6	33,3%
Noviembre	44	34	-10	-22,7%
Diciembre	28	24	-4	-14,3%
Total	286	274	-12	-4,2%

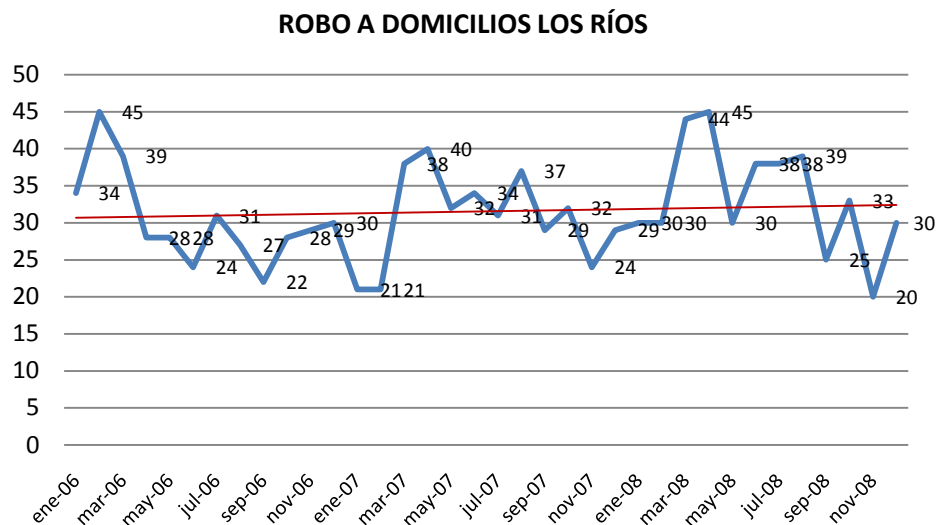


ROBO/ASALTO A PERSONAS LOS RÍOS				
Mes	Año 2007	Año 2008	Variación	
			Absoluta	Porcentual
Enero	38	52	14	36,8%
Febrero	57	44	-13	-22,8%
Marzo	52	64	12	23,1%
Abril	37	45	8	21,6%
Mayo	45	53	8	17,8%
Junio	47	39	-8	-17,0%
Julio	67	24	-43	-64,2%
Agosto	41	35	-6	-14,6%
Septiembre	52	43	-9	-17,3%
Octubre	55	49	-6	-10,9%
Noviembre	38	51	13	34,2%
Diciembre	58	43	-15	-25,9%
Total	587	542	-45	-7,7%

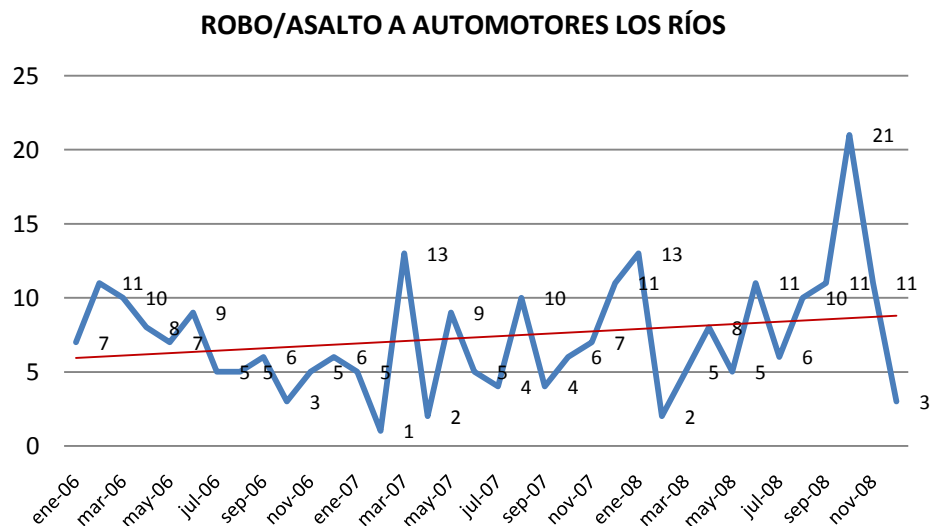


Delitos Los Ríos

ROBO A DOMICILIOS LOS RÍOS				
Mes	Año 2007	Año 2008	Variación	
			Absoluta	Porcentual
Enero	21	30	9	42,9%
Febrero	21	30	9	42,9%
Marzo	38	44	6	15,8%
Abril	40	45	5	12,5%
Mayo	32	30	-2	-6,3%
Junio	34	38	4	11,8%
Julio	31	38	7	22,6%
Agosto	37	39	2	5,4%
Septiembre	29	25	-4	-13,8%
Octubre	32	33	1	3,1%
Noviembre	24	20	-4	-16,7%
Diciembre	29	30	1	3,4%
Total	368	402	34	9,2%

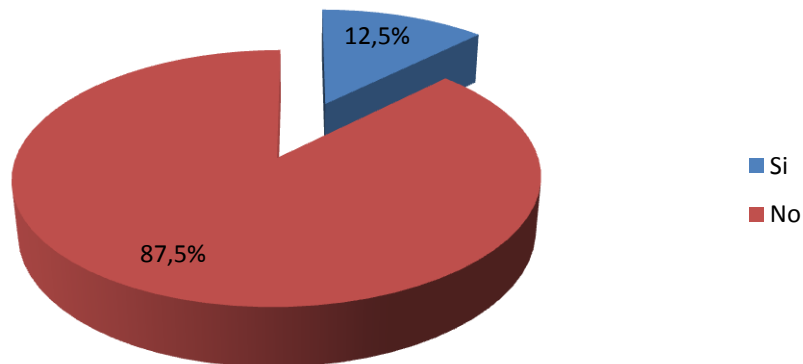


ROBO/ASALTO A AUTOMOTORES LOS RÍOS				
Mes	Año 2007	Año 2008	Variación	
			Absoluta	Porcentual
Enero	5	13	8	160,0%
Febrero	1	2	1	100,0%
Marzo	13	5	-8	-61,5%
Abril	2	8	6	300,0%
Mayo	9	5	-4	-44,4%
Junio	5	11	6	120,0%
Julio	4	6	2	50,0%
Agosto	10	10	0	0,0%
Septiembre	4	11	7	175,0%
Octubre	6	21	15	250,0%
Noviembre	7	11	4	57,1%
Diciembre	11	3	-8	-72,7%
Total	77	106	29	37,7%

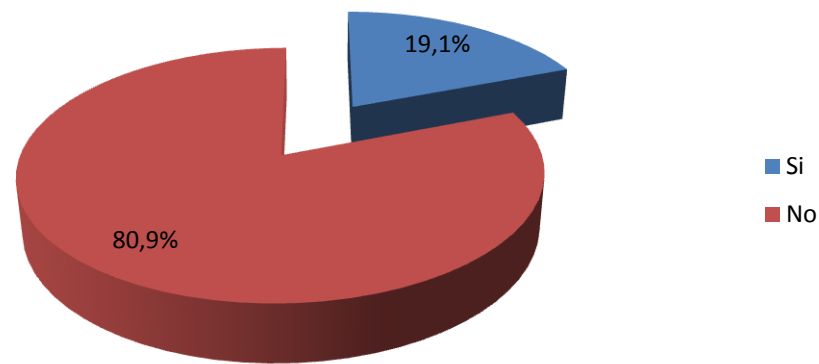


Encuesta de Victimización y Percepción Los Ríos

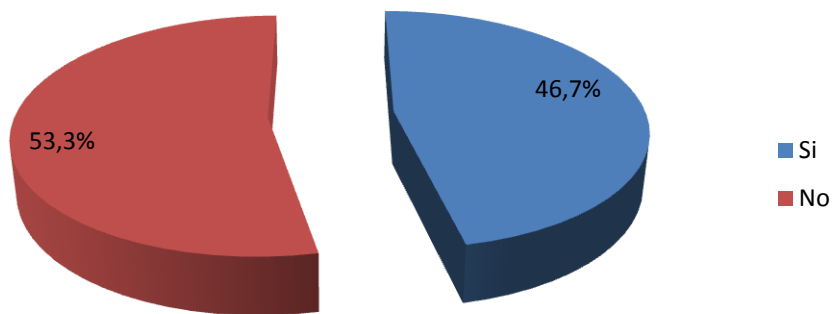
ÍNDICE DE VICTIMIZACIÓN A HOGARES LOS RÍOS



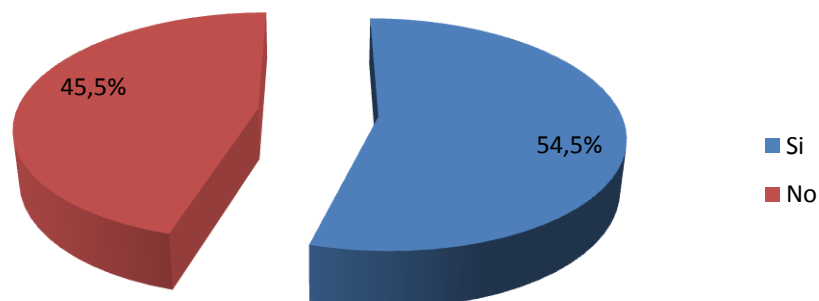
ÍNDICE DE VICTIMIZACIÓN A PERSONAS LOS RÍOS



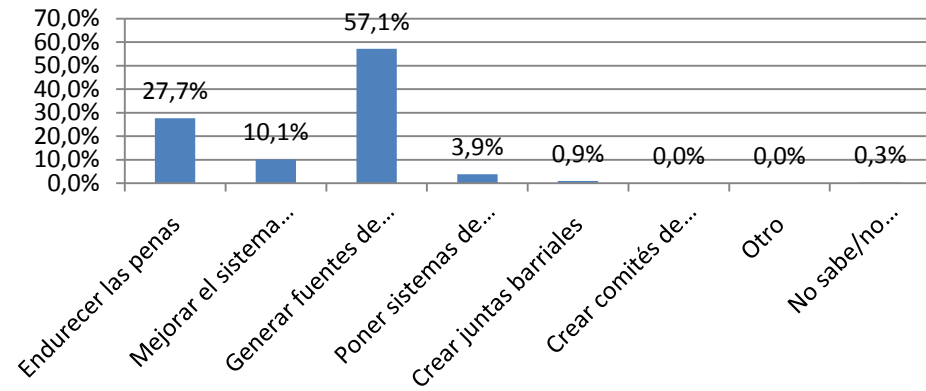
ÍNDICE DE PERCEPCIÓN DE INSEGURIDAD LOS RÍOS



ÍNDICE DE DENUNCIA DE PERSONAS LOS RÍOS



QUE DEBEN HACER LAS AUTORIDADES PARA REDUCIR DELINCUENCIA LOS RÍOS



QUE HARIA PARA REDUCIR DELINCUENCIA LOS RÍOS

