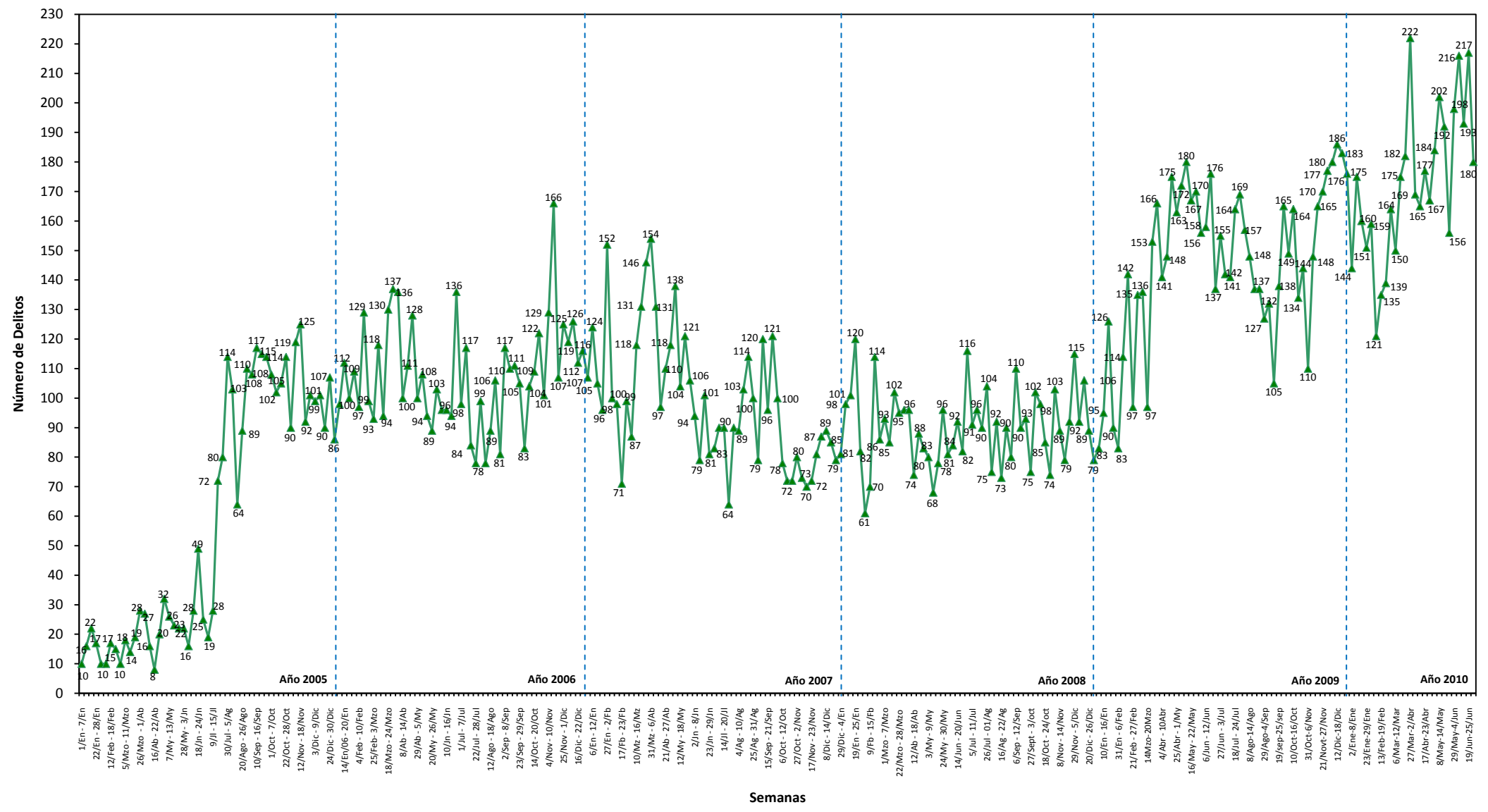


**DELITOS CONTRA LAS PERSONAS**

Años 2005, 2006, 2007, 2008, 2009 y 2010

*Denuncias registradas en las dependencias de la Fiscalía de Guayaquil*  
**Delitos contra las Personas: Robo Agravado**  
*Serie temporal semanal correspondiente al período de Enero 1 de 2005 a Julio 2 de 2010*



Semanas