



CALIFICACIONES PRIMER EXAMEN PARCIAL MÁQUINAS ELÉCTRICAS

Nº DE MATRÍCULA	CALIFICACIÓN
901188	9.0
911215	8.2
921011	9.6
921021	9.1
921267	5.8
931123	8.1
931206	6.5
931220	7.2
931233	8.5
931255	5.2
931270	9.4
931276	6.0
941012	8.0
941035	8.9
941038	8.7
941061	8.9
941078	7.1
941103	8.8
941149	7.0
941150	8.2
941153	8.3
941157	9.2
941162	4.6
941165	9.4
941243	9.5
941275	9.0
941341	8.4
951039	8.6
951051	7.9
951186	5.9
951190	9.4
951211	10.0
951229	9.0
951239	9.0
951294	9.8
954006	7.7
961046	8.2
961084	9.5
961087	9.2
961090	9.3
961093	8.2
961098	6.7
961108	9.3
961221	8.5
961232	8.4



BALANCE DE RESULTADOS DEL EXAMEN

Número de matriculados aprobados y suspensos

Matriculados	49
Presentados	45
Examen aprobado	44
Examen suspenso	1

Distribución de calificaciones

Aprobados	6
Notables	21
Sobresalientes	16

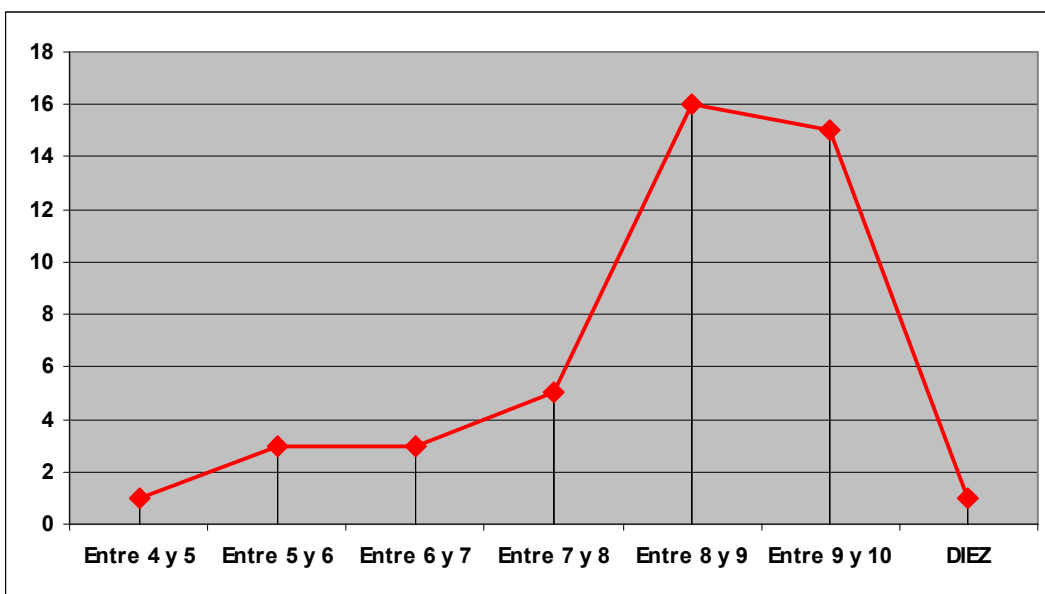


Gráfico distribución de notas (ordenadas número de alumnos, abscisas calificaciones)

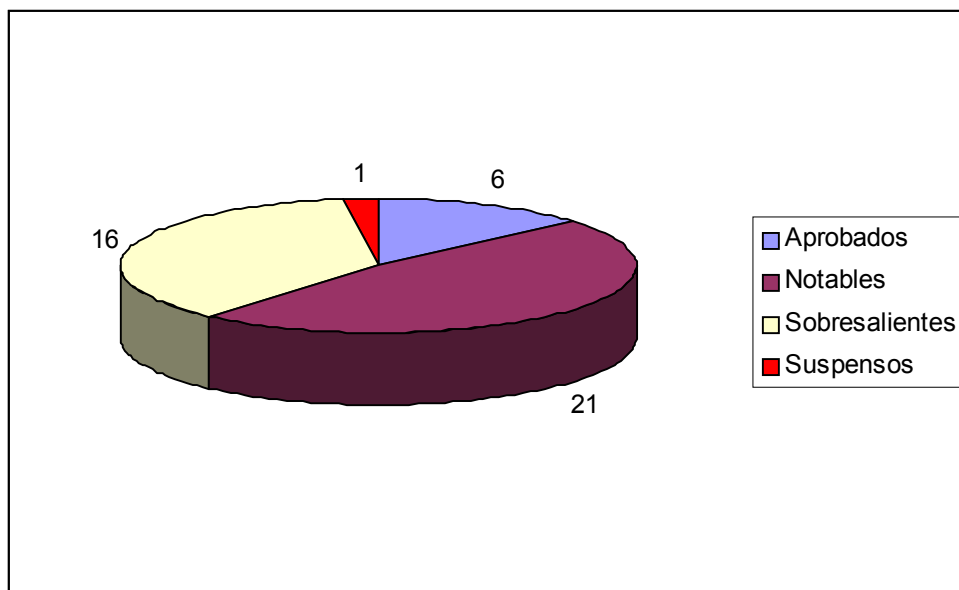


Gráfico de sectores para el total de calificaciones