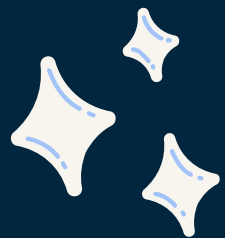


SISTEMAS EMBEBIDOS

# POLÍTICAS Y PRESENTACIÓN DE CURSO



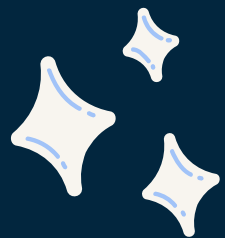


# POLÍTICAS GENERALES



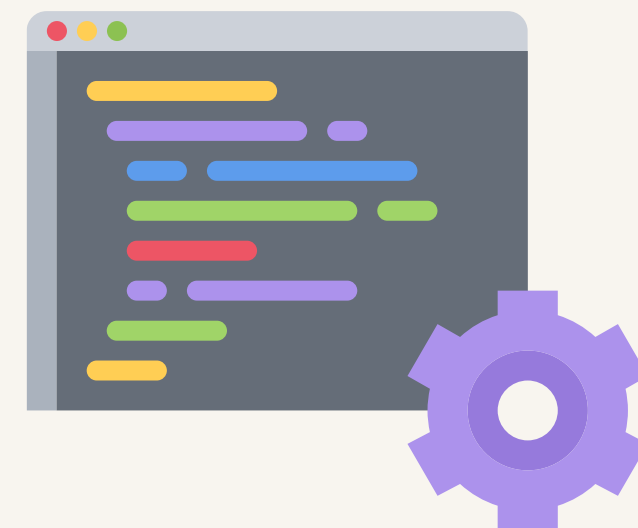
- Debe entregar el reporte hasta dos días después del día de la práctica.
- Recuperación de prácticas solo con justificación.
- Deben realizar todas las prácticas y entregar todos los reportes.
- La copia de cualquier tipo será penalizada con nota de CERO.
- El 40% de inasistencia, conlleva pérdida de la materia.
- Tienen hasta 10 minutos para llegar al inicio de cada práctica.
- Para cada práctica se tomará un control de lectura inicial, correspondiente al video de práctica de la semana correspondiente.

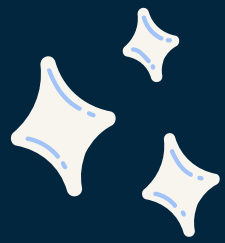




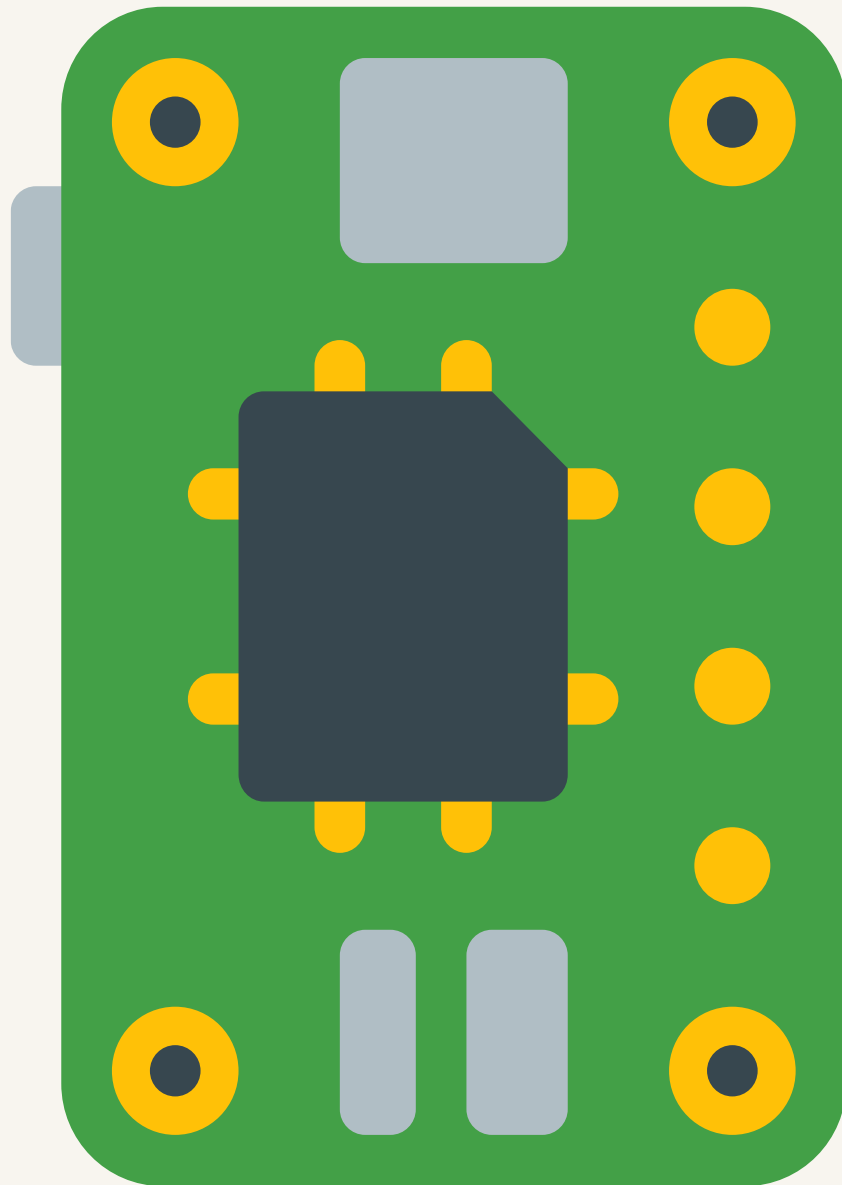
# SOFTWARES

- Proteus 8.13
- Fritzing
- Visual Studio Code-Platformio

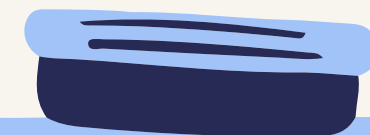
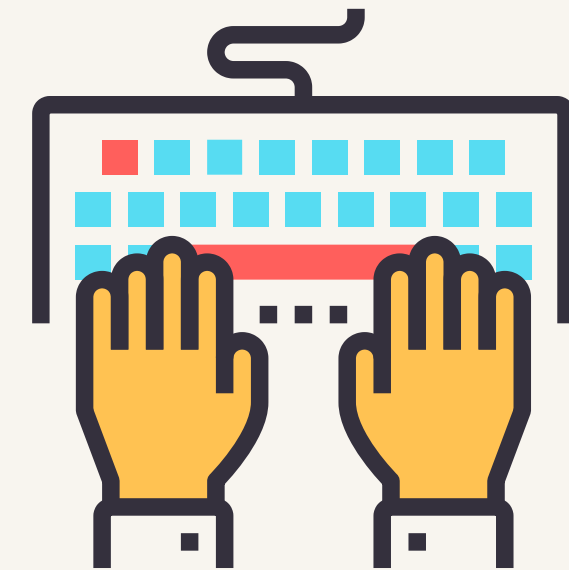
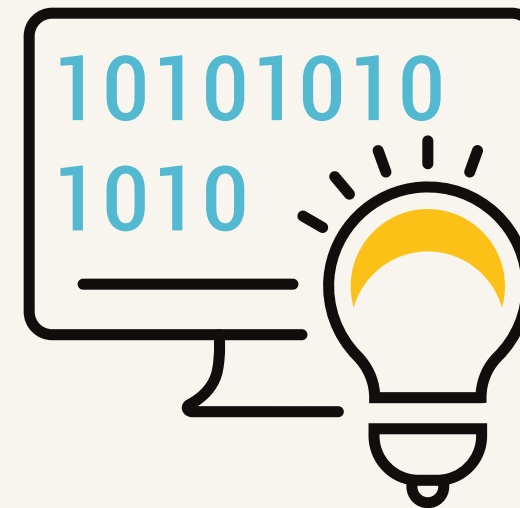


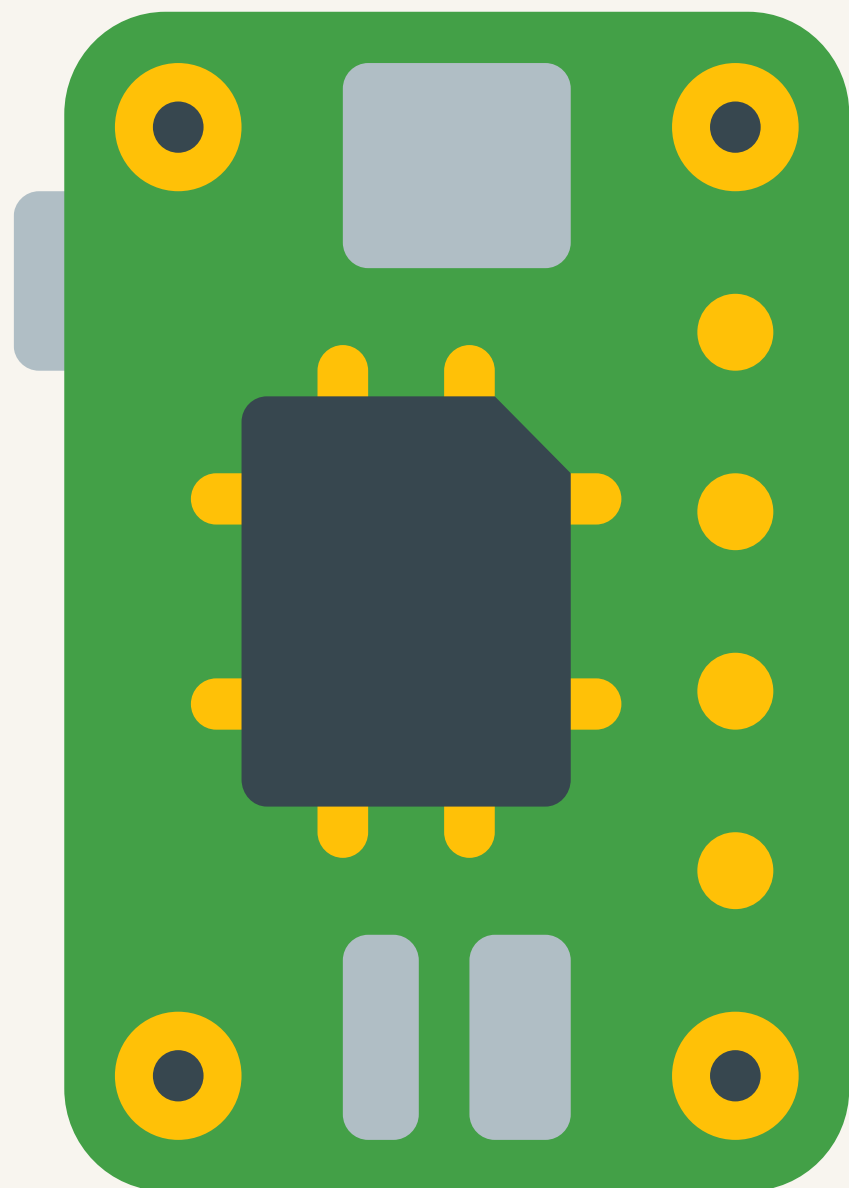
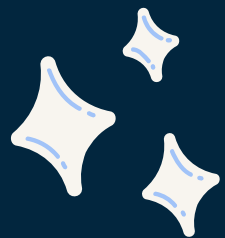


# PRÁCTICAS

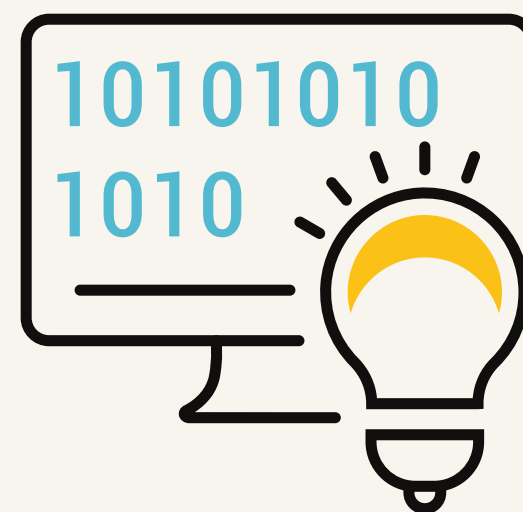


- Para proceder con la práctica, primero se realizará un control de lectura y de ahí se procederá a la programación y conexiones de los componentes.
- En caso de requerir refuerzo de una práctica y en común acuerdo con todos los estudiantes de cada paralelo, se podrá dar una clase extra en un horario en el que todos o la mayoría pueda estar.

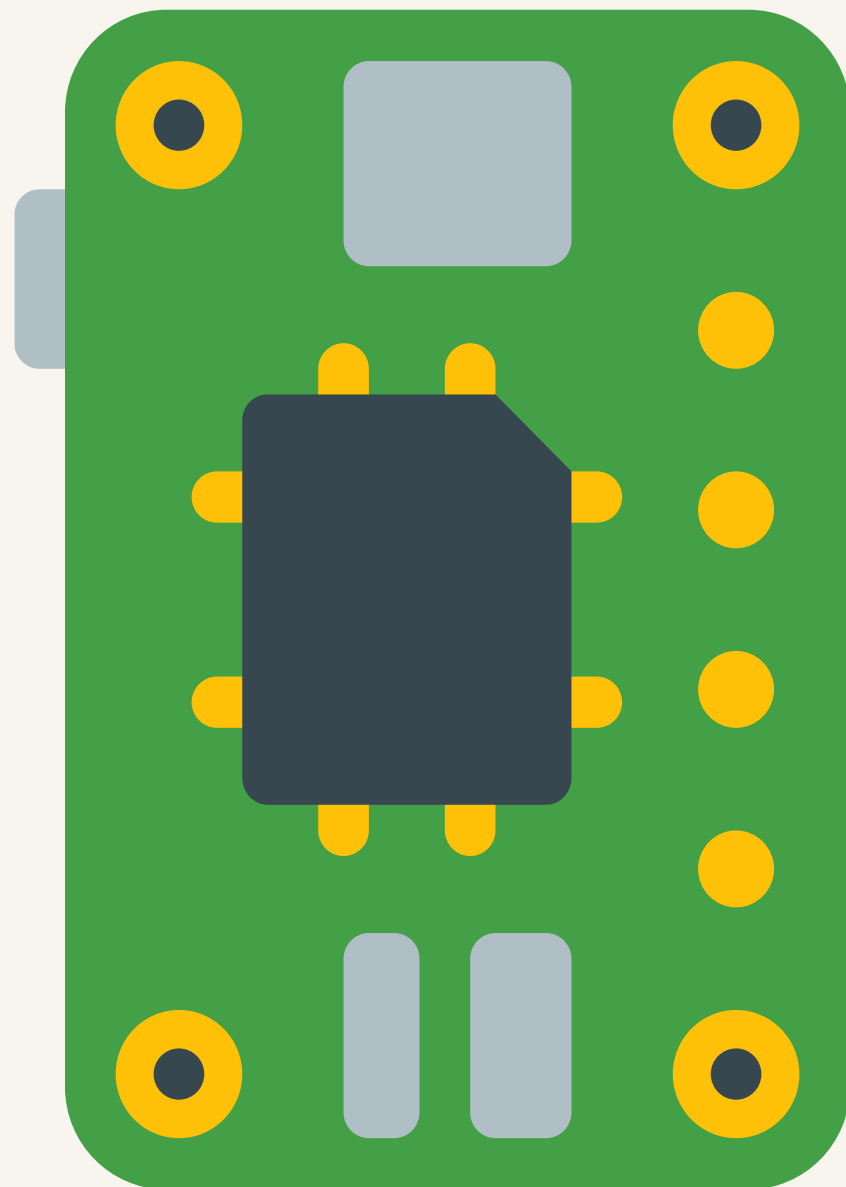
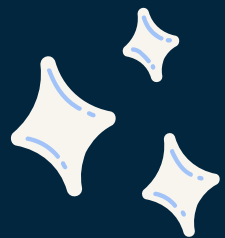




NO EXISTE PRÓRROGA PARA  
SUSTENTACIÓN DE PROYECTOS

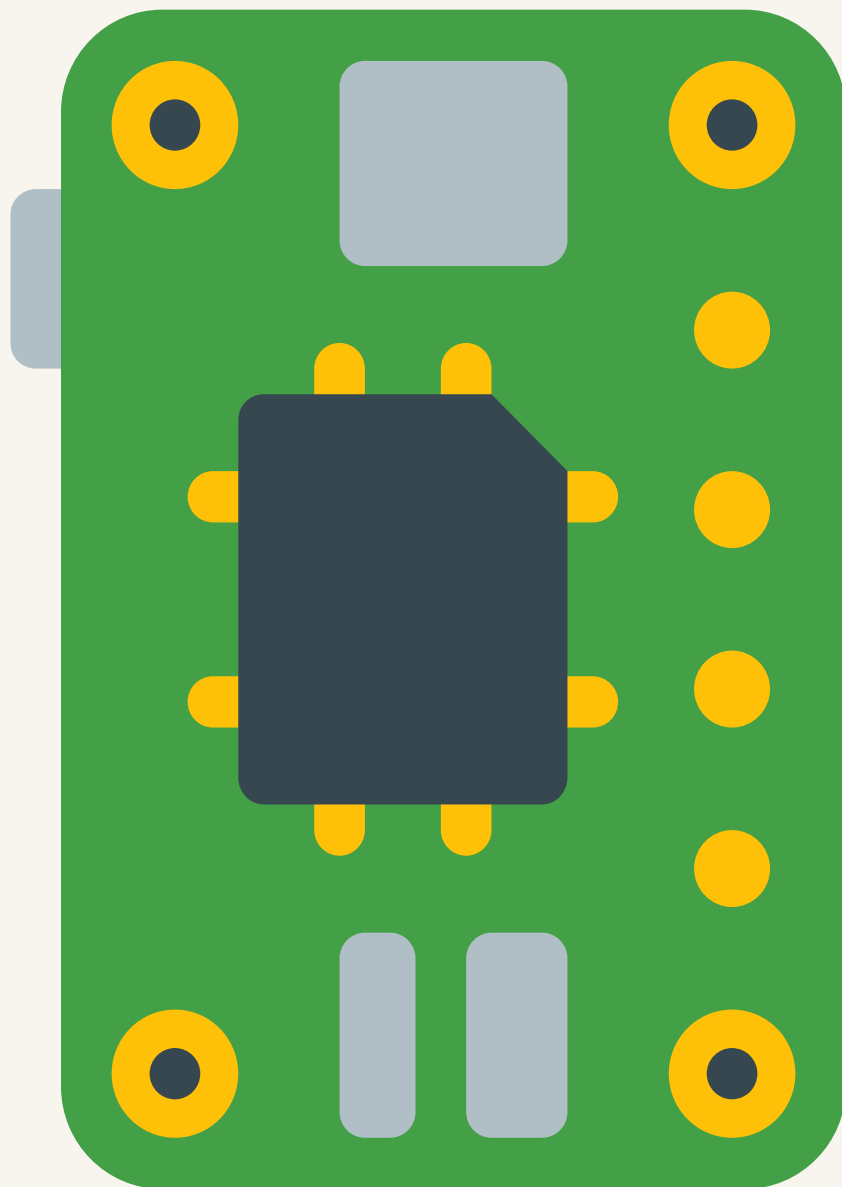
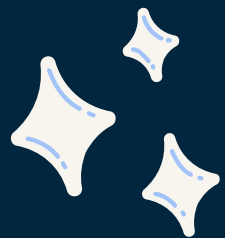




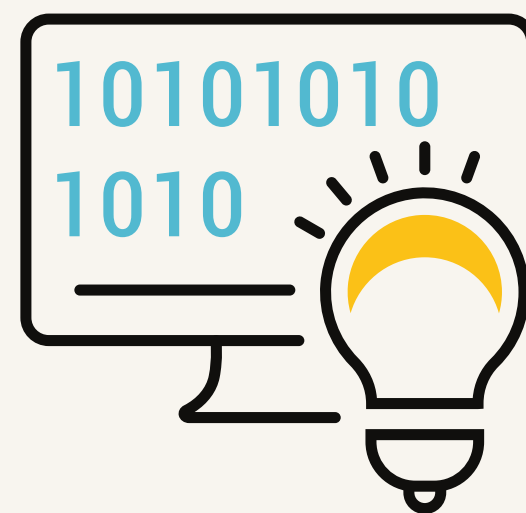


TODOS LOS PROYECTOS SERÁN  
IMPLEMENTADOS





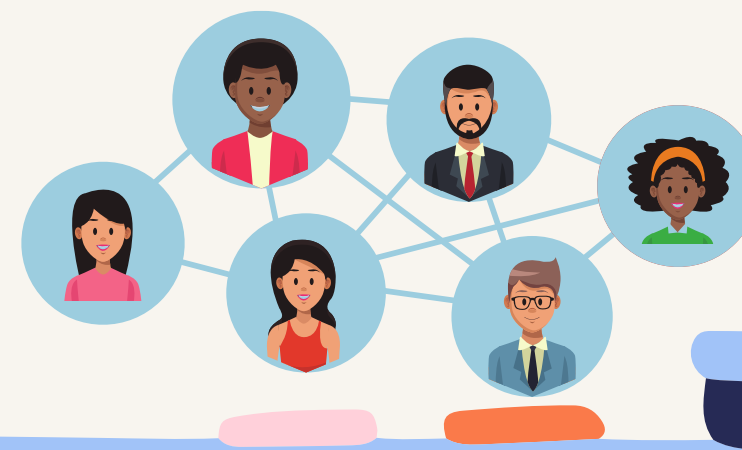
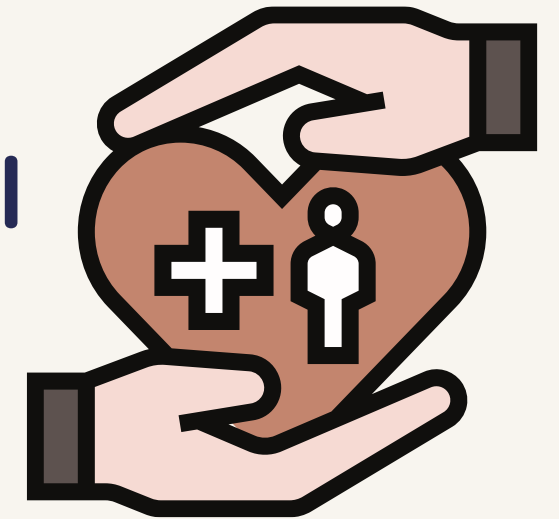
# TODO PROYECTO EN C++ PARA ATMEGA-ESP3



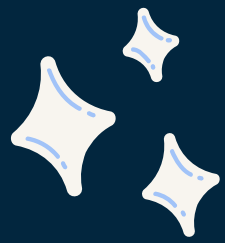


# TEMÁTICAS DE PROYECTO

- Temas libres
- Para la segunda o tercera semana ya deberán tener establecido su compañero de proyecto, que será el mismo de la práctica
- Los proyectos serán asignados la tercera semana de clases por cada docente







# INFORME DEL AVANCE PROYECTO



- En el blog en políticas de Sistemas Embebidos  
encontrarán el ejemplo de avance

<http://blog.espol.edu.ec/sistemasdigitalesfiec/politicas/>





PRESENTACIÓN DE AVANCE DE PROYECTO  
corresponde al diseño 3D de su proyecto





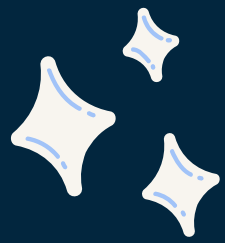
# INFORME DE PROYECTO FINAL



- En el blog encontrarán el formato de reporte final
- Todo con formato norma APA 7
- Fotos de producto final

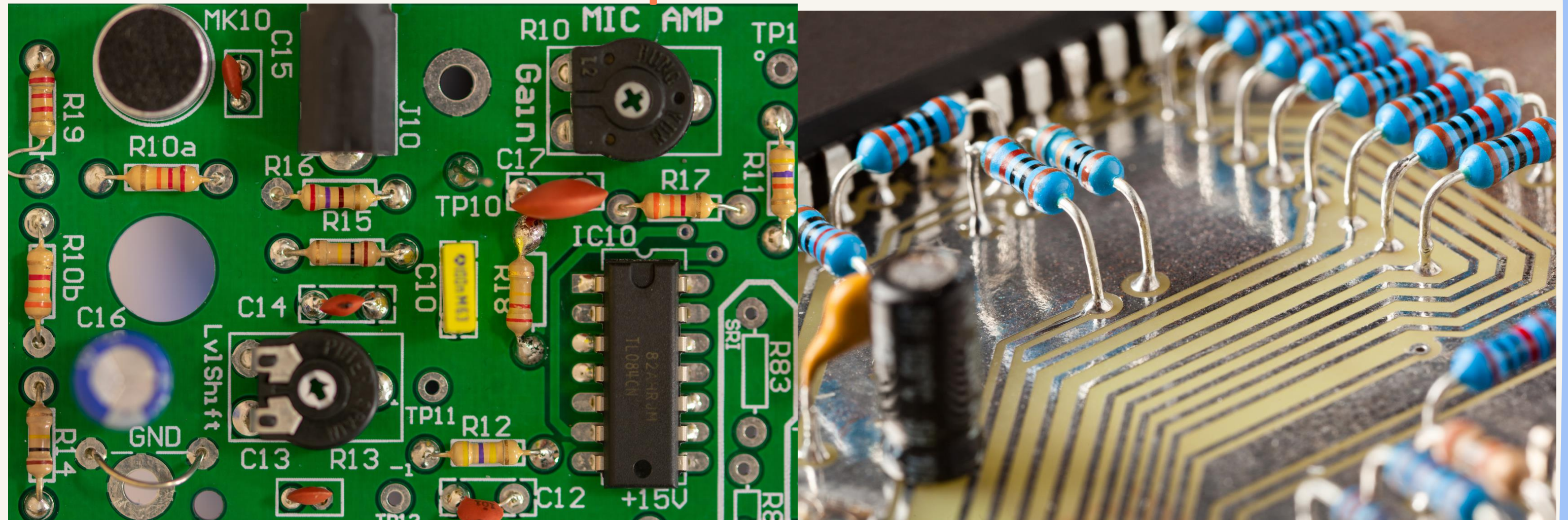






# PRESENTACIÓN DE PROYECTO EN PCB

## opcional





# PONDERACIÓN

## Componente Porcentaje

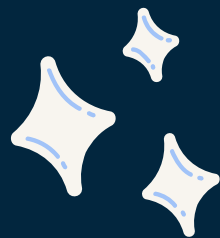
Reportes de Prácticas	10%
Lecciones	20%
Proyecto	40%
Entregables del Proyecto	20%

Es obligatorio entregar todos los reportes, todos los desafíos, realizar todas las lecciones caso contrario tendrán cero en cada tópico

Los entregables del proyecto es habilitante para la validez de su proyecto

**A+**

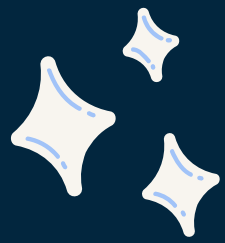




# Planificación

Semana #	Fechas	Actividades	Práctica	Aula	Modalidad
1-impar	15-19May		Políticas tema de proyectos	11 A - LAB 209	Presencial
2-par	22-26May	Excepto 26	Práctica 1	11 A - LAB 209	Presencial
3-impar	29May-2Jun		Práctica 2	11 A - LAB 209	Presencial
4-par	5-9Jun		Práctica 3	11 A - LAB 209	Presencial
5-impar	12-16Jun		Práctica 4	11 A - LAB 209	Presencial
6-par	19-23Jun		Práctica 5	11 A - LAB 209	Presencial
7-impar	26-30Jun		Avance de proyecto - reporte	11 A - LAB 209	Presencial
8	3-7Jul	PRIMERA EVALUACIÓN			



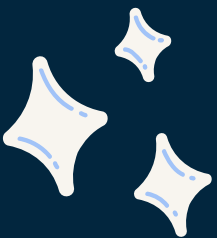


# Planificación

Semana #	Fechas	Actividades	Práctica	Aula	Modalidad
9-par	10-14Jul		Práctica 6	11 A - LAB 209	Presencial
10-impar	17-21Jul		Práctica 7	11 A - LAB 209	Presencial
11-par	24-28Jul	Excepto 24	Práctica 8	11 A - LAB 209	Presencial
12-impar	31Jul-4Aug		Avance 2 proyecto	11 A - LAB 209	Presencial
13-par	7-11Aug	Excepto 11	Semana de consultas	11 A - LAB 209	Presencial
14-impar	14-18Aug		Presentación proyectos	11 A - LAB 209	Presencial
15-par	21-25Aug		Revisiones finales	11 A - LAB 209	Presencial
16	28Aug-1Sep	SEGUNDA EVALUACIÓN			

El reporte final debe ser entregado en la semana 14, y los proyectos 100% funcionales en la semana 15 en los horarios de práctica





# ¿Preguntas?

